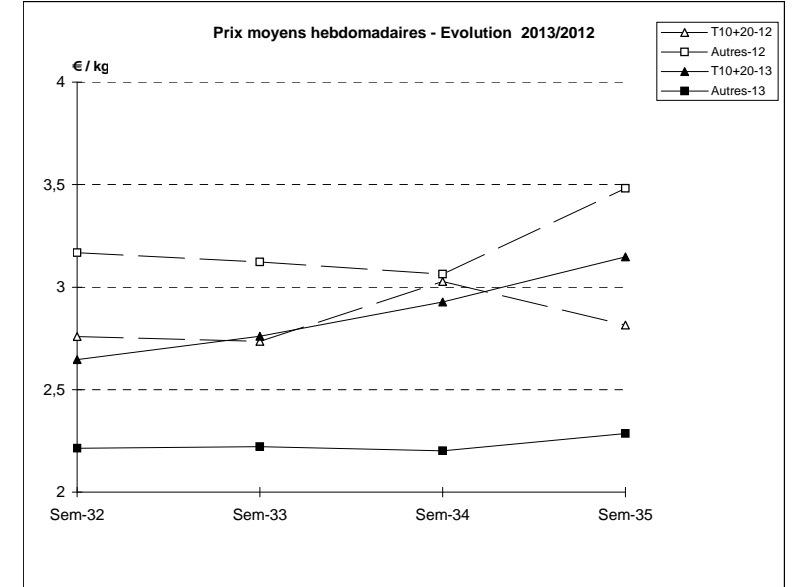
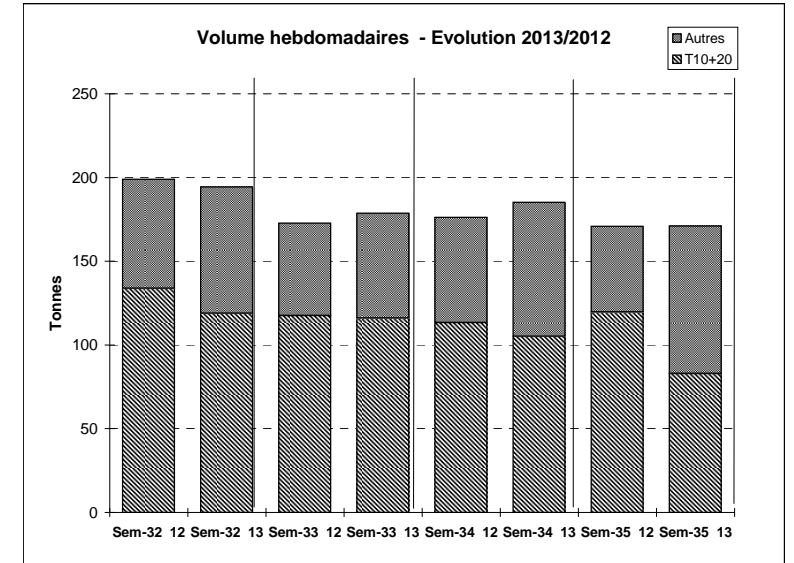


Suivi hebdomadaire des ventes en criée

JOUR	PRESENTATION		LE GUILVINEC	CONCARNEAU	LORIENT	LA TURBALLE	LE D'YEU	ST GILLES	LES SABLES	LA ROCHELLE	ST JEAN DE LU	Toutes Criées	
lun-26-août 2013	T10+20*	Ventes(kg)	3 557	82	63	70	26		63	2 074	570	18 304	
		Valeur(€)	12 417	441	443	382	79		398	5 876	2 838	54 371	
		P.M. (€/kg)	3,49	5,35	6,99	5,50	3,10		6,33	2,83	4,98	2,97	
		Retrait(kg)											12
	Autres	Ventes	1 136	225	482	1 069				604	1 081	933	13 520
		Valeur	1 780	239	596	2 344				1 279	1 867	2 895	39 448
		P.M.	1,57	1,06	1,24	2,19				2,12	1,73	3,10	2,92
		Retrait	28			353							368
mar-27-août 2013	T10+20*	Ventes	3 041	126	75	29		1	30	8	42	18 811	
		Valeur	10 838	697	602	216		6	184	37	454	54 716	
		P.M.	3,56	5,52	8,03	7,49		4,16	6,12	4,78	10,77	2,91	
		Retrait											
	Autres	Ventes	894	400	1 580	811			186	529	407	43	16 530
		Valeur	1 256	829	2 571	2 040			543	1 103	477	443	43 276
		P.M.	1,41	2,07	1,63	2,52			2,92	2,09	1,17	10,39	2,62
		Retrait	315		19								515
mer-28-août 2013	T10+20*	Ventes	2 268	1 682	231	34		8	19		45	12 473	
		Valeur	7 680	5 567	1 835	223		54	134		489	42 000	
		P.M.	3,39	3,31	7,94	6,49		6,57	7,04		10,78	3,37	
		Retrait											35
	Autres	Ventes	673	563	2 091	517			210	148	370	230	15 673
		Valeur	769	690	2 787	1 306			732	414	608	1 295	37 858
		P.M.	1,14	1,22	1,33	2,53			3,50	2,81	1,64	5,62	2,42
		Retrait	10	108	574								1 077
jeu-29-août 2013	T10+20*	Ventes	2 352	878	234			1 033	4	2 511		57	12 643
		Valeur	7 226	2 929	1 433			3 989	23	11 755		621	43 469
		P.M.	3,07	3,34	6,13			3,86	5,25	4,68		10,88	3,44
		Retrait											1
	Autres	Ventes	640	620	2 121	153		83	565	203	160	316	15 738
		Valeur	621	718	2 472	382		257	1 419	579	303	2 069	33 481
		P.M.	0,97	1,16	1,17	2,49		3,11	2,51	2,86	1,89	6,54	2,13
		Retrait	324	9				2					535
ven-30-août 2013	T10+20*	Ventes	3 643	3 645	578	145		9	7 161	2	66	19 230	
		Valeur	9 822	9 397	3 110	842		71	26 865	10	663	60 327	
		P.M.	2,70	2,58	5,38	5,80		8,30	3,75	4,96	9,98	3,14	
		Retrait		514	7								527
	Autres	Ventes	1 145	764	2 322	928			544	326	424	76	14 218
		Valeur	1 933	1 209	2 850	2 269			1 052	1 075	893	611	29 759
		P.M.	1,69	1,58	1,23	2,44			1,94	3,30	2,11	8,02	2,09
		Retrait	513	21	27								764
Cumul semaine	T10+20*	Ventes(kg)	14 862	6 915	1 875	278		1 058	23	9 783	2 083	781	82 854
		Valeur(k€)	47 984	20 178	10 560	1 663		4 069	153	39 336	5 923	5 065	260 573
		P.M.(€/kg)	3,23	2,92	5,63	5,98		3,85	6,81	4,02	2,84	6,49	3,14
		Retrait (kg)		1 148	7								1 210
	Autres	Ventes(kg)	4 487	2 860	9 731	3 479		83	1 504	1 809	2 442	1 598	88 154
		Valeur(k€)	6 360	4 037	12 492	8 340		257	3 746	4 451	4 148	7 313	201 418
		P.M.(€/kg)	1,42	1,41	1,28	2,40		3,11	2,49	2,46	1,70	4,58	2,28
		Retrait (kg)	1 190	687	1 094	353		2					4 459

Proportion T10+20/total de la semaine = 48%

T10*=T10+T11+T12 T20*=T21+T22



	Cumul campagne 13		Cumul campagne 12		Evolution	
	T10+20	Autres	T10+20	Autres	T10+20	Autres
Ventes (t)	4 840,3	1 942,2	4 463,8	1 679,8	8%	16%
Valeur (k€)	11 408,3	5 915,0	10 445,2	5 867,1	9%	1%
P.M. (€/kg)	2,36	3,05	2,34	3,49	1%	-13%
Retrait (t)	324,6	101,5	286,0	45,5	13%	123%

du 31/12 au 31/08/2013

du 02/01 au 01/09/2012