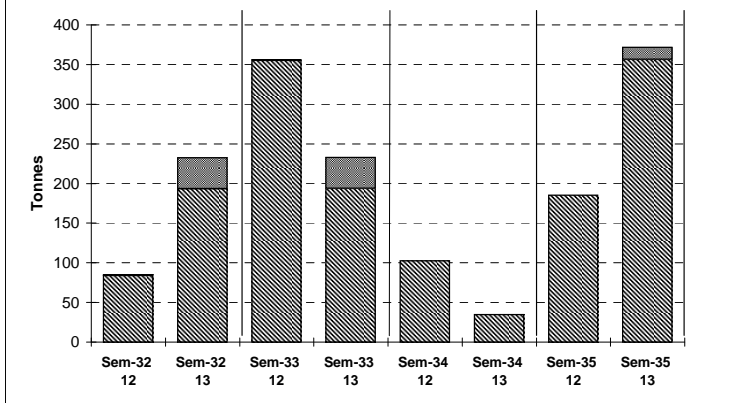


JOUR	PRESENTATION		CONCARNEAU	DOUARNEZ	LA TURBALLE	ILE D'YEU	LES SABLES	LORIENT	LOCTUDY	ST GUENOLE	ST JEAN DE LUZ	Toutes Criées	
lun-26-août 2013	Plein	Ventes (Kg)						92 207			12 545	106 257	
		Valeur (€)						167 805			38 773	213 446	
		P.M.						1,82			3,09	2,01	
		Retrait (kg)									229	229	
	vidé	Ventes											
		Valeur											
P.M.													
Retrait													
mar-27-août 2013	Plein	Ventes									82	82	
		Valeur									603	603	
		P.M.									7,37	7,37	
		Retrait											
	vidé	Ventes											
		Valeur											
P.M.													
Retrait													
mer-28-août 2013	Plein	Ventes			2 185			37 896			37 227	128 104	
		Valeur			5 004			69 178			84 506	259 148	
		P.M.			2,29			1,83			2,27	2,02	
		Retrait									8 050	8 050	
	vidé	Ventes											
		Valeur											
P.M.													
Retrait													
jeu-29-août 2013	Plein	Ventes					22 273	3 555			49 088	74 915	
		Valeur					50 667	14 701			124 965	190 333	
		P.M.					2,27	4,14			2,55	2,54	
		Retrait									7 015	7 015	
	vidé	Ventes											
		Valeur											
P.M.													
Retrait													
ven-30-août 2013	Plein	Ventes			44 218			2 725			98 943	46 943	
		Valeur			97 509			9 475			248 258	106 394	
		P.M.			2,21			3,48			2,51	2,27	
		Retrait									15 294	15 294	
	vidé	Ventes			193							193	
		Valeur			721							721	
P.M.				3,73							3,73		
Retrait													
Cumul semaine (samedi inclus)	Plein	Ventes			46 403			22 273			136 382	356 301	
		Valeur			102 513			50 667			261 158	769 924	
		P.M.			2,21			2,27			1,91	2,16	
		Retrait									15 294	15 294	
	vidé	Ventes			193							193	
		Valeur			721							721	
P.M.				3,73							3,73		
Retrait													

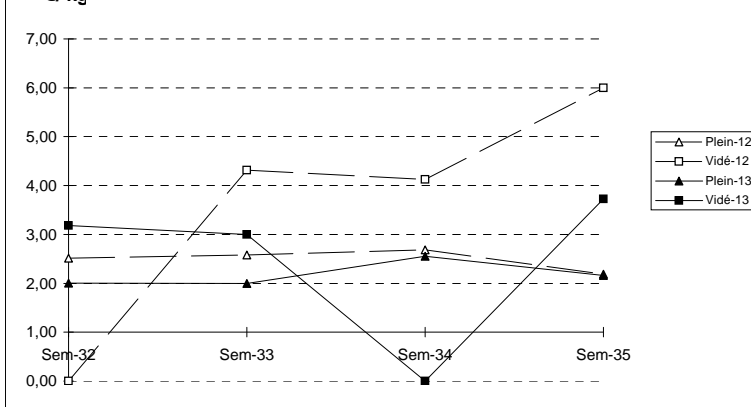
Proportion plein/valeur totale de la semaine = 100%

Source RIC

Volume hebdomadaires - Evolution 2013/2012



Prix moyens hebdomadaires - Evolution 2013/2012



	Cumul campagne 13		Cumul campagne 12		Evolution	
	Plein	Vidé	Plein	Vidé	Plein	Vidé
Ventes (T)	1 121,8	2,1	1 088,7	34,7	3%	-94%
Valeur (k€)	2 367,1	6,3	2 734,1	98,8	-13%	-94%
P.M.	2,11	2,99	2,51	2,84	-16%	5%
Retrait (T)	132,3	0,0	2,1	0,0	6073%	

du 31/12 au 31/08/2013

du 02/01 au 01/09/2012