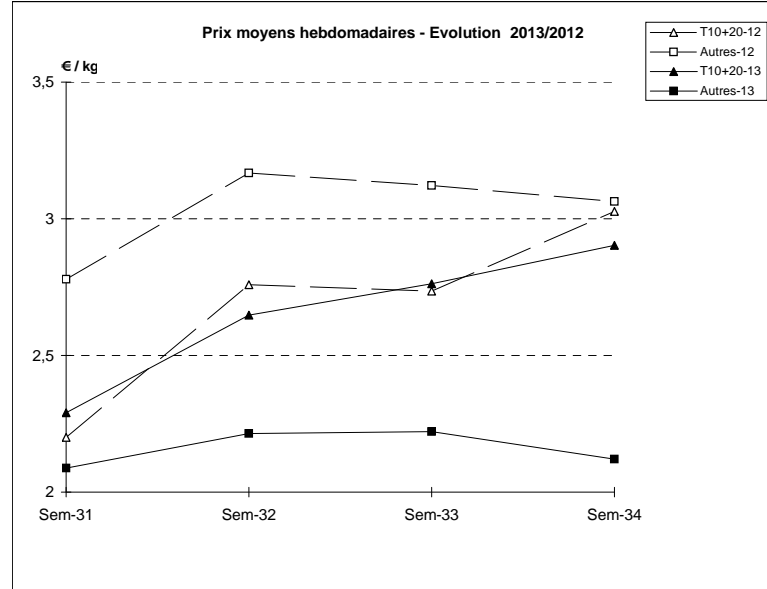
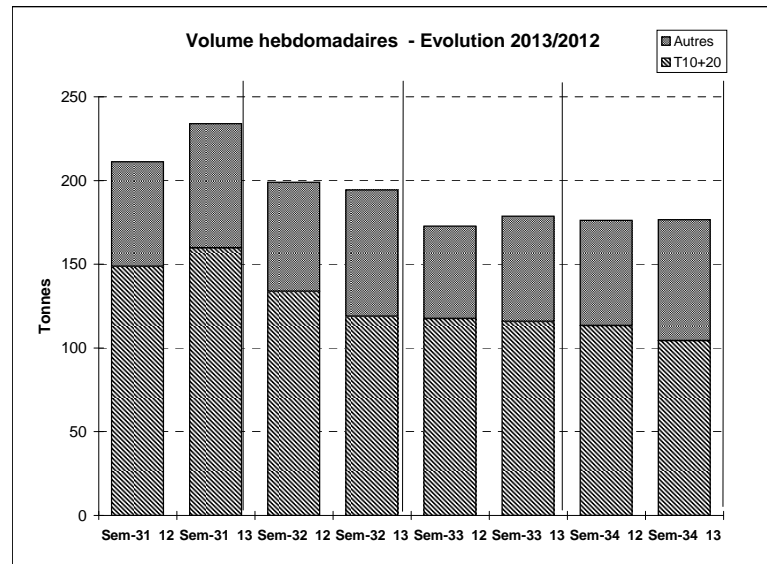


Suivi hebdomadaire des ventes en criée

JOUR	PRESENTATION		LE GUILVINEC	CONCARNEAU	LORIENT	LA TURBALLE	LE D'YEU	ST GILLES	LES SABLES	LA ROCHELLE	ST JEAN DE LU	Toutes Criées	
	T10+20*	Ventes(kg)											
		Valeur(€)											
		P.M. (€/kg)											
		Retrait(kg)											
	Autres	Ventes			1 760	869	88	73	605	383	1 555	15 406	
		Valeur			4 340	1 762	200	158	1 323	566	4 610	43 562	
		P.M.			2,47	2,03	2,26	2,17	2,19	1,48	2,97	2,83	
		Retrait			150	351	10					690	
		T10+20*	Ventes	1 008	4 121	64	187	194	12	7 695		103	22 576
			Valeur	2 788	9 763	540	986	543	97	20 247		1 032	63 270
			P.M.	2,77	2,37	8,51	5,26	2,80	8,40	2,63		10,02	2,80
			Retrait										1
Autres		Ventes	543	764	1 069	1 197	93	905	779	110	334	12 881	
		Valeur	594	1 141	1 888	2 563	238	1 674	2 021	272	1 237	27 371	
		P.M.	1,09	1,49	1,77	2,14	2,56	1,85	2,59	2,47	3,70	2,12	
		Retrait	228	64			7					1 631	
		T10+20*	Ventes	1 467	1 487	53	132	988	12	9 452	3 169	76	18 103
			Valeur	5 612	5 706	489	775	2 681	113	25 362	8 550	910	55 885
			P.M.	3,83	3,84	9,20	5,86	2,71	9,45	2,68	2,70	11,98	3,09
			Retrait										2
	Autres	Ventes	674	429	1 585	1 096	48	357	677	342	474	14 198	
		Valeur	1 070	571	1 889	1 716	127	690	1 529	1 071	2 190	30 933	
		P.M.	1,59	1,33	1,19	1,57	2,65	1,94	2,26	3,13	4,62	2,18	
		Retrait	137	9	149	37	1	86				1 130	
		T10+20*	Ventes	3 226	137	24		2	17	5 556		27	18 582
			Valeur	13 140	582	204		4	58	15 339		307	52 174
			P.M.	4,07	4,24	8,44		2,00	3,53	2,76		11,24	2,81
			Retrait										16
Autres		Ventes	1 085	569	953	505		321	1 773	339	199	13 493	
		Valeur	1 647	629	1 430	1 084		604	2 538	603	986	26 531	
		P.M.	1,52	1,11	1,50	2,15		1,88	1,43	1,78	4,96	1,97	
		Retrait	55	43	37			527	18			1 587	
		T10+20*	Ventes	632	123	360	192		2	3 532		62	5 464
			Valeur	2 858	679	2 801	1 135		16	10 923		606	21 768
			P.M.	4,52	5,52	7,79	5,91		8,95	3,09		9,75	3,98
			Retrait	3	2	10							28
	Autres	Ventes	542	501	1 534	1 725		791	1 843	67	274	13 339	
		Valeur	548	722	2 100	3 020		1 281	2 206	152	1 257	21 096	
		P.M.	1,01	1,44	1,37	1,75		1,62	1,20	2,27	4,59	1,58	
		Retrait	330	105	246				155			880	
	Cumul semaine	T10+20*	Ventes(kg)	10 574	6 284	6 418	654	2 001	42	37 324	5 263	1 048	104 385
			Valeur (k€)	34 587	18 834	22 114	3 807	5 770	284	103 731	15 719	7 431	302 490
			P.M.(€/kg)	3,27	3,00	3,45	5,82	2,88	6,80	2,78	2,99	7,09	2,90
			Retrait (kg)	591	2	10	2						1 400
Autres		Ventes(kg)	3 799	2 828	8 126	5 392	229	2 446	5 677	1 241	2 835	72 162	
		Valeur(k€)	5 001	3 693	13 042	10 145	565	4 407	9 617	2 664	10 281	152 943	
		P.M.(€/kg)	1,32	1,31	1,61	1,88	2,46	1,80	1,69	2,15	3,63	2,12	
		Retrait (kg)	856	711	590	388	17	88	173			9 622	

Proportion T10+20/total de la semaine = 59%

T10*=T10+T11+T12 T20*=T21+T22



	T10+20		Autres		Evolution	
	T10+20	Autres	T10+20	Autres	T10+20	Autres
Ventes (t)	4 755,0	1 843,1	4 338,3	1 628,4	10%	13%
Valeur (k€)	11 140,1	5 685,6	10 091,5	5 687,8	10%	0%
P.M. (€/kg)	2,34	3,08	2,33	3,49	1%	-12%
Retrait (t)	322,0	96,8	286,0	44,3	13%	118%