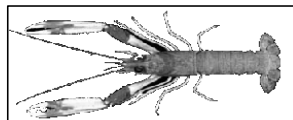


Date	Créée	St. Guérolé		Le Guilvinec		Loctudy		Lorient		Concarneau		Oléron		Le Croisic		Les Sables		Lesconil		TOUTES CRIEES		
	Présent.	vivante	vivante	vivante	vivante	vivante	vivante	vivante	vivante	vivante	vivante	vivante	vivante	vivante	vivante	vivante	vivante	vivante	vivante	vivante	vivante	vivante
	Taille	T 1-2-3	T40	T 1-2-3	T40	T 1-2-3	T40	T 1-2-3	T40	T 1-2-3	T40	T 1-2-3	T40	T 1-2-3	T40	T 1-2-3	T40	T 1-2-3	T40	T 1-2-3	T40	Autres
<b>lun-19-août 2013</b>	Vol. (T)	0,0	0,02	0,5	1,9	0,0	0,1	0,1	0,3	0,0	0,15					0,05	0,29			0,6	2,8	
	Val. (k€)	0,4	0,5	9,5	27,4	0,4	2,1	1,2	2,3	0,3	2,6					0,9	3,8			12,6	38,8	
	P.M.	25,32	20,78	19,87	14,50	20,98	14,05	15,05	7,03	21,06	17,34					20,57	13,00			19,53	13,65	
	Ret. (Kg)																					
<b>mar-20-août 2013</b>	Vol. (T)	0,0	0,0	0,5	2,0	0,0	0,2	0,2	0,9	0,1	1,36									0,8	4,5	
	Val. (k€)	0,3	1,0	9,1	26,6	0,5	2,6	5,1	15,4	3,0	18,5									18,0	64,0	
	P.M.	23,40	19,34	18,62	13,37	18,79	13,71	31,95	16,72	25,66	13,58									22,37	14,20	
	Ret. (Kg)																					
<b>mer-21-août 2013</b>	Vol. (T)	0,0	0,1	0,4	1,7	0,0	0,2	0,2	2,1	0,1	0,94									0,9	4,9	
	Val. (k€)	0,5	1,0	8,5	21,7	0,4	2,4	5,8	26,6	2,9	14,6									18,5	66,4	
	P.M.	21,47	14,46	19,40	13,15	15,38	10,58	23,52	12,95	25,56	15,53									21,33	13,42	
	Ret. (Kg)																					
<b>jeu-22-août 2013</b>	Vol. (T)	0,0	0,1	0,4	1,4	0,0	0,1	0,2	1,3	0,1	0,9					0,1	0,3			0,7	4,1	
	Val. (k€)	0,5	1,4	8,2	21,2	0,3	1,3	4,0	18,8	2,1	14,4					1,2	3,5			16,3	60,6	
	P.M.	21,09	15,22	22,44	14,75	19,55	13,80	25,70	14,85	27,68	15,79					21,45	11,89			23,56	14,80	
	Ret. (Kg)																					
<b>ven-23-août 2013</b>	Vol. (T)	0,0	0,1	0,3	1,3	0,0	0,2	0,3	1,7	0,1	1,34					0,01	0,14			0,8	4,8	
	Val. (k€)	0,6	1,5	8,4	22,8	1,0	3,1	7,1	25,9	3,2	21,2					0,3	1,9			20,5	76,4	
	P.M.	23,30	19,07	24,74	17,46	21,87	13,02	26,77	15,03	25,70	15,86					26,44	13,65			25,37	15,85	
	Ret. (Kg)																					
<b>Cumul Semaine</b>																						
Vol. (T)	0,1	0,3	2,1	8,3	0,1	0,9	1,1	7,6	0,6	6,3					0,1	0,7			4,1	24,1		
Val. (k€)	2,4	5,4	43,7	119,8	2,5	11,4	28,0	114,5	15,1	95,6					2,4	9,2			94,5	355,8		
P.M.	22,64	17,08	20,71	14,47	19,57	12,80	26,51	15,00	27,24	15,28					21,57	12,67			23,13	14,77		
Ret. (Kg)																						

T 1-2-3 = Taille T10+T20+T30



**Données Campagnes**

**Production 2013 du 31/12/2012 au 24/08/2013**

	St. Guérolé		Le Guilvinec		Loctudy		Lorient		Concarneau		Oléron		Le Croisic		Les Sables		Lesconil		TOUTES CRIEES		
	T 1-2-3	T40	T 1-2-3	T40	T 1-2-3	T40	T 1-2-3	T40	T 1-2-3	T40	T 1-2-3	T40	T 1-2-3	T40	T 1-2-3	T40	T 1-2-3	T40	T 1-2-3	T40	Autres
Vol. (T)	7,4	53,8	59,2	340,1	5,4	36,5	40,7	420,7	37,1	321,9	4,1	3,1			23,6	46,4			177,9	1 222,6	
Val. (K€)	124,2	530,5	1 000,2	3 328,3	81,1	334,2	825,5	4 535,8	641,4	3 298,5	55,3	18,3			327,0	454,9			3 058,5	12 500,8	
P.M.	16,70	9,86	16,89	9,79	15,12	9,16	20,26	10,78	17,28	10,25	13,41	5,97			13,84	9,79			17,19	10,23	
Ret. (Kg)		411	28	1 363		421		33	1	22					9	56			38	2 306	

**Production 2012 du 02/01/2012 au 25/08/2012**

	St. Guérolé		Le Guilvinec		Loctudy		Lorient		Concarneau		Oléron		Le Croisic		Les Sables		Lesconil		TOUTES CRIEES		
	T 1-2-3	T40	T 1-2-3	T40	T 1-2-3	T40	T 1-2-3	T40	T 1-2-3	T40	T 1-2-3	T40	T 1-2-3	T40	T 1-2-3	T40	T 1-2-3	T40	T 1-2-3	T40	Autres
Vol. (T)	17,8	64,7	87,9	322,6	9,2	50,0	75,4	507,8	57,2	349,9					50,1	26,1			301,2	1 341,3	
Val. (K€)	257,1	607,1	1 346,7	3 091,6	135,7	457,8	1 336,2	5 162,5	874,5	3 485,4					600,3	266,9			4 604,2	13 267,8	
P.M.	14,44	9,39	15,32	9,58	14,70	9,16	17,71	10,17	15,28	9,96					11,99	10,22			15,29	9,89	
Ret. (Kg)	343	1 523		1 205	61	773		556	3										407	4 057	

**Evolution % - Production 2013/ 2012**

	St. Guérolé		Le Guilvinec		Loctudy		Lorient		Concarneau		Oléron		Le Croisic		Les Sables		Lesconil		TOUTES CRIEES		
	T 1-2-3	T40	T 1-2-3	T40	T 1-2-3	T40	T 1-2-3	T40	T 1-2-3	T40	T 1-2-3	T40	T 1-2-3	T40	T 1-2-3	T40	T 1-2-3	T40	T 1-2-3	T40	Autres
Volume	-58	-17	-33	5	-42	-27	-46	-17	-35	-8					-53	78			-41	-9	
Valeur	-52	-13	-26	8	-40	-27	-38	-12	-27	-5					-46	70			-34	-6	
P.M.	16	5	10	2	3	0	14	6	13	3					15	-4			12	3	
Retrait Kg	NS	-73		13	NS	-46		-94	-80										-91	-43	

**Données des quatre semaines précédentes // Campagne actuelle - Campagne précédente**

