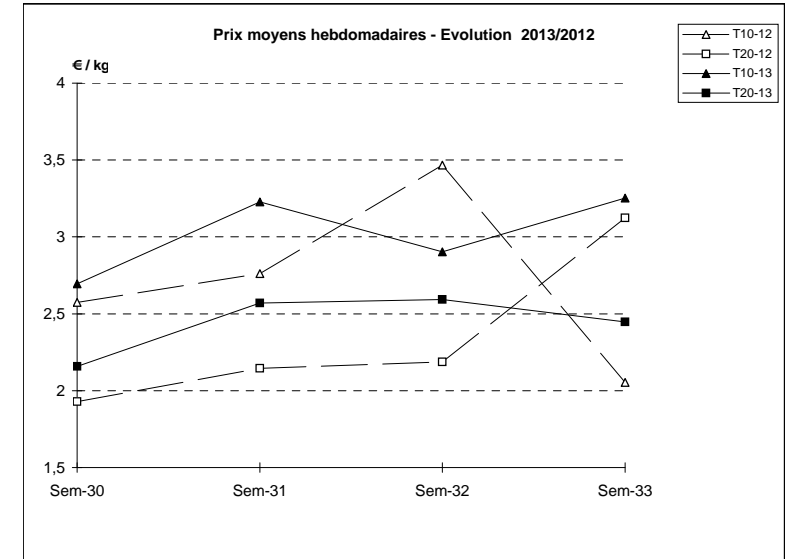
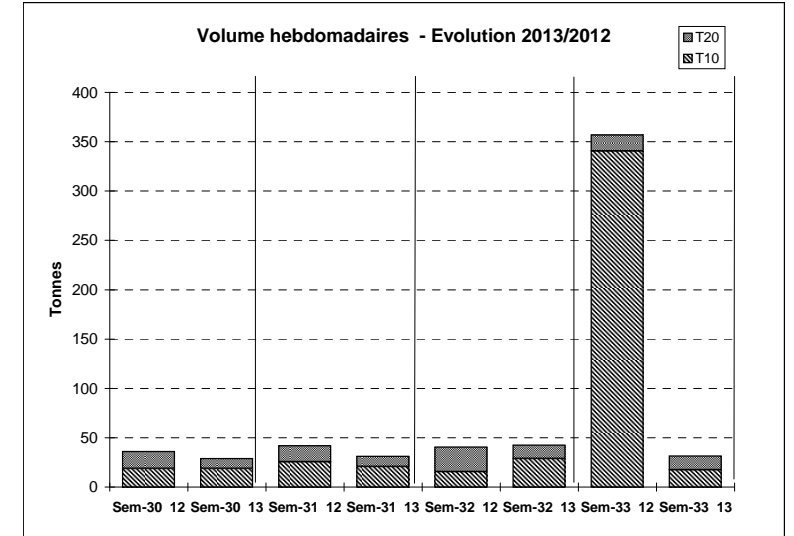


JOUR	PRESENTATION		GRANVILLE	ROSCOFF	BREST	CONCARNEAU	LORIENT	QUIBERON	LE CROISIC	ILE D'YEU	OLERON	Toutes Criées	
lun-12-août 2013	T10	Ventes(kg)				9					215	2 120	
		Valeur(€)				47					813	7 178	
		P.M. (€/kg)				5,03					3,79	3,39	
		Retrait(kg)											
	T20	Ventes				52	7					88	867
		Valeur				176	17					330	2 236
P.M.					3,36	2,50					3,74	2,58	
Retrait													
mar-13-août 2013	T10	Ventes	24			77	700	59	861		124	3 279	
		Valeur	61			327	2 123	260	3 795		403	11 482	
		P.M.	2,53			4,27	3,03	4,40	4,41		3,25	3,50	
		Retrait					9					19	
	T20	Ventes	20	19		524	838	95	936		24	3 372	
		Valeur	79	55		2 945	1 494	269	2 663		58	9 426	
		P.M.	3,96	2,87		5,62	1,78	2,83	2,85		2,41	2,80	
		Retrait					26		8			72	
mer-14-août 2013	T10	Ventes	314		1 341		1 061	162	459		295	4 784	
		Valeur	963		3 631		3 177	912	1 861		1 089	15 578	
		P.M.	3,07		2,71		2,99	5,63	4,06		3,69	3,26	
		Retrait										36	
	T20	Ventes	200		1 017		1 018	296	444		115	3 847	
		Valeur	699		1 293		1 557	897	1 182		368	7 854	
		P.M.	3,49		1,27		1,53	3,03	2,66		3,19	2,04	
		Retrait					34		43			386	
jeu-15-août 2013	T10	Ventes					247		123			370	
		Valeur					951		502			1 454	
		P.M.					3,85		4,10			3,93	
		Retrait											
	T20	Ventes					388		263				652
		Valeur					833		648				1 481
P.M.						2,14		2,46				2,27	
Retrait													
ven-16-août 2013	T10	Ventes	8	1 614	864	90	1 182				275	5 262	
		Valeur	6	4 447	1 888	451	3 693				877	15 141	
		P.M.	0,77	2,76	2,19	5,03	3,13				3,19	2,88	
		Retrait					91					147	
	T20	Ventes	11	171	252	782	854				103	2 858	
		Valeur	49	398	645	3 083	1 452				307	7 582	
		P.M.	4,49	2,33	2,56	3,95	1,70				2,98	2,65	
		Retrait				31	171					265	
Cumul semaine	T10	Ventes(kg)	346	1 614	2 205	261	4 051	556	1 802		909	17 582	
		Valeur(k€)	1 029	4 447	5 520	1 292	12 736	2 270	7 775		3 182	57 071	
		P.M.(€/kg)	2,98	2,76	2,50	4,94	3,14	4,09	4,32		3,50	3,25	
		Retrait(kg)					112					214	
(samedi inclus)	T20	Ventes(kg)	231	190	1 269	1 932	3 900	659	2 054		331	13 684	
		Valeur(k€)	827	452	1 938	7 931	6 845	1 760	5 519		1 063	33 499	
		P.M.(€/kg)	3,58	2,38	1,53	4,11	1,76	2,67	2,69		3,21	2,45	
		Retrait(kg)			31	245		51				738	

Proportion T10/total de la semaine = 56%



	Cumul campagne 13		Cumul campagne 12		Evolution	
	T10	T20	T10	T20	T10	T20
Ventes (t)	596,0	199,4	858,5	294,8	-31%	-32%
Valeur (k€)	1 538,9	489,6	2 095,5	702,8	-27%	-30%
P.M. (€/kg)	2,58	2,46	2,44	2,38	6%	3%
Retrait (t)	2,6	4,0	2,9	12,3	-10%	-67%

du 31/12 au 17/08/2013

du 02/01 au 18/08/2012