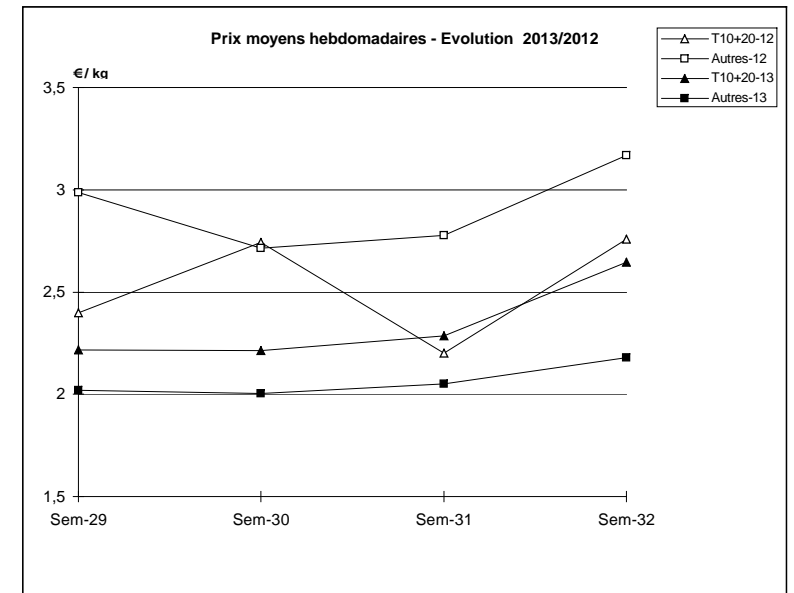
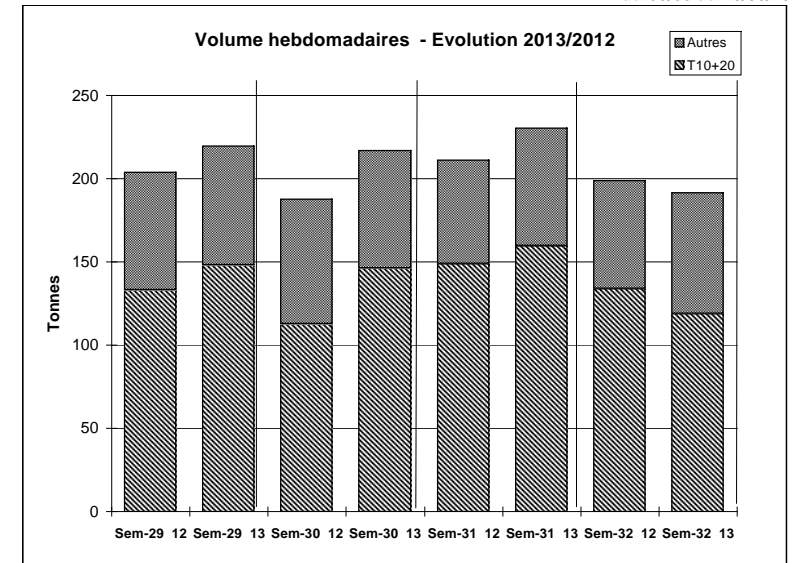


Suivi hebdomadaire des ventes en criée

JOUR	PRESENTATION		LE GUILVINNEC	CONCARNEAU	LORIENT	LA TURBALLE	LE D'YEU	ST GILLES	LES SABLES	LA ROCHELLE	ST JEAN DE LUZ	Toutes Criées
lun-05-août 2013	T10+20*	Ventes(kg)	2 686	37	131	4 808	789	30	7 447	2 654	791	32 807
		Valeur(€)	5 745	153	728	11 988	1 695	95	18 182	7 464	5 426	79 401
		P.M. (€/kg)	2,14	4,16	5,56	2,49	2,15	3,19	2,44	2,81	6,86	2,42
		Retrait(kg)	181			246	2	2				
	Autres	Ventes	797	240	151	1 199	167	260	1 130	297	1 895	16 401
		Valeur	1 093	360	186	2 249	374	556	2 036	590	5 443	37 155
		P.M.	1,37	1,50	1,23	1,88	2,23	2,14	1,80	1,99	2,87	2,27
		Retrait	34		7	4	7		31			
mar-06-août 2013	T10+20*	Ventes	2 689	23	218	300	198	49	6 476		97	25 003
		Valeur	6 299	185	1 405	659	502	348	14 487		901	55 881
		P.M.	2,34	8,17	6,45	2,19	2,54	7,08	2,24		9,25	2,23
		Retrait								21		
	Autres	Ventes	1 095	426	1 216	489	72	155	1 582	163	117	14 354
		Valeur	1 469	550	2 308	1 081	192	307	2 147	364	1 094	30 456
		P.M.	1,34	1,29	1,90	2,21	2,68	1,98	1,36	2,23	9,36	2,12
		Retrait	5	11	108		7		14			
mer-07-août 2013	T10+20*	Ventes	2 077	43	141	28	6	5	5 707	2 429	503	17 105
		Valeur	6 516	321	1 033	169	11	39	13 302	6 914	4 567	50 048
		P.M.	3,14	7,48	7,33	6,14	1,80	7,65	2,33	2,85	9,09	2,93
		Retrait										
	Autres	Ventes	481	415	1 965	942	2	127	845	380	533	12 837
		Valeur	524	649	2 800	1 883	3	252	1 151	794	3 714	28 688
		P.M.	1,09	1,56	1,43	2,00	1,98	1,99	1,36	2,09	6,97	2,23
		Retrait	206	186	204	28			122			
jeu-08-août 2013	T10+20*	Ventes	2 535	220	158	140	407	19	9 875		333	19 160
		Valeur	8 428	1 248	1 062	834	1 231	142	25 107		2 800	58 179
		P.M.	3,32	5,66	6,73	5,95	3,02	7,57	2,54		8,42	3,04
		Retrait										
	Autres	Ventes	405	445	1 472	698	65	105	925	450	394	10 638
		Valeur	527	615	1 833	1 226	167	218	1 728	521	2 143	25 714
		P.M.	1,30	1,38	1,25	1,76	2,57	2,07	1,87	1,16	5,44	2,42
		Retrait	232	212	596	6	3		11			
ven-09-août 2013	T10+20*	Ventes	3 728	166	1 016	46	711	4	4 962	2 936	244	23 666
		Valeur	10 011	924	5 689	256	2 471	32	14 729	8 357	2 221	63 419
		P.M.	2,69	5,57	5,60	5,55	3,47	8,38	2,97	2,85	9,09	2,68
		Retrait	5									
	Autres	Ventes	600	183	1 175	933	35	101	1 321	720	463	13 854
		Valeur	937	294	2 079	1 597	127	174	2 256	1 095	2 505	29 943
		P.M.	1,56	1,61	1,77	1,71	3,61	1,73	1,71	1,52	5,41	2,16
		Retrait	788	269	387				77			
Cumul semaine	T10+20*	Ventes(kg)	13 715	612	2 096	5 322	2 111	107	34 467	8 019	1 968	118 691
		Valeur (k€)	36 998	3 446	12 764	13 906	5 909	656	85 808	22 735	15 915	313 037
		P.M.(€/kg)	2,70	5,63	6,09	2,61	2,80	6,15	2,49	2,84	8,09	2,64
		Retrait (kg)	185			246	2	2	21			
	Autres	Ventes(kg)	3 378	2 066	7 220	4 261	341	748	5 803	2 009	3 402	72 381
		Valeur(k€)	4 549	2 879	10 516	8 037	863	1 507	9 318	3 364	14 899	156 611
		P.M.(€/kg)	1,35	1,39	1,46	1,89	2,53	2,02	1,61	1,67	4,38	2,16
		Retrait (kg)	1 265	1 071	2 011	39	17		254			

Proportion T10+20/total de la semaine = 62%

T10\*=T10+T11+T12 T20\*=T21+T22



	Cumul campagne 13		Cumul campagne 12		Evolution	
	T10+20	Autres	T10+20	Autres	T10+20	Autres
Ventes (t)	4 533,4	1 696,1	4 103,6	1 510,5	10%	12%
Valeur (k€)	10 511,4	5 357,1	9 416,5	5 324,0	12%	1%
P.M. (€/kg)	2,32	3,16	2,29	3,52	1%	-10%
Retrait (t)	311,7	71,5	283,1	38,3	10%	86%

du 31/12 au 10/08/2013

du 02/01 au 11/08/2012