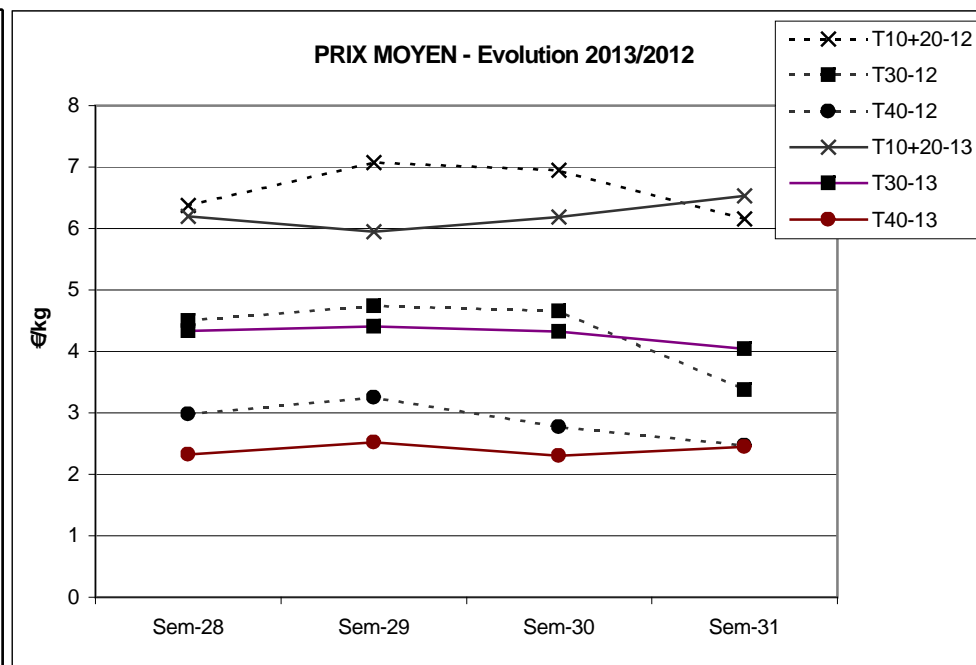
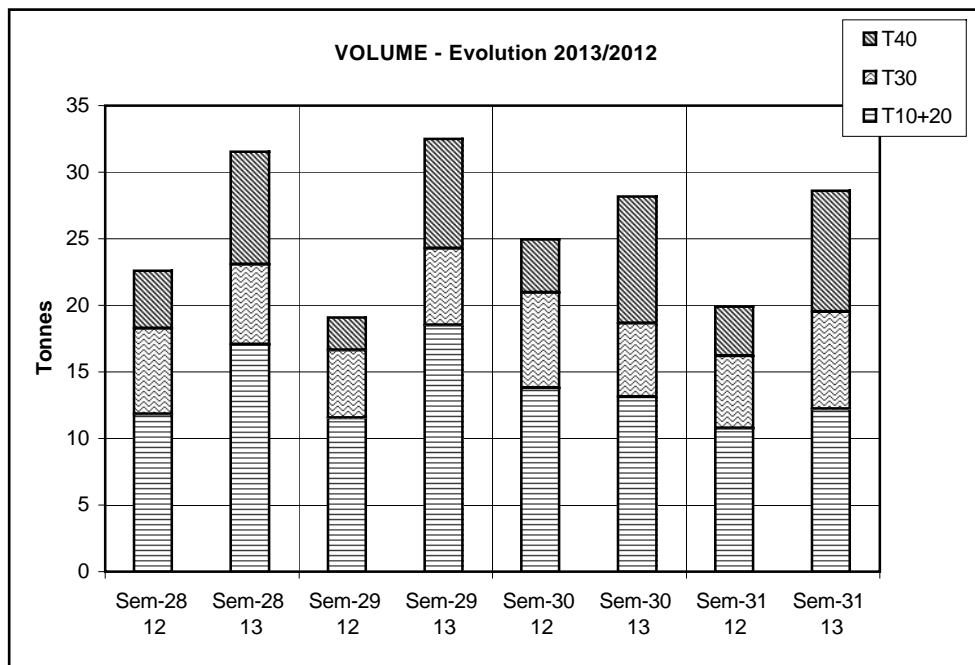


Criée	Jour	lun-29 juil 2013			mar-30 juil 2013			mer-31 juil 2013			jeu-1 août 2013			ven-2 août 2013			Cumul semaine		
		Taille	10+20	30	40	10+20	30	40	10+20	30	40	10+20	30	40	10+20	30	40	10+20	30
BOULOGNE	Ventes(kg)				51	229	514		200	197	29	58	381	60	122	50	156	939	1 506
	Valeur(€)				348	995	988		539	403	187	145	712	256	293	114	884	2 825	2 824
	P.M. (€/kg)				6,82	4,35	1,92		2,70	2,05	6,43	2,49	1,87	4,31	2,40	2,28	5,67	3,01	1,87
	Retrait(kg)																		
CHERBOURG	Ventes(kg)	42	5		246	54	48	134	34	22	56	15	21	127	16	6	604	124	97
	Valeur(€)	243	16		1 321	190	95	685	119	57	272	53	39	675	26	1	3 197	404	192
	P.M. (€/kg)	5,79	3,52		5,37	3,52	1,98	5,13	3,51	2,57	4,86	3,52	1,86	5,34	1,63	0,26	5,29	3,27	1,99
	Retrait(kg)																		
GRANVILLE	Ventes(kg)	1 101	1 202	802	8			241	144	46	38	17	12				1 388	1 362	860
	Valeur(€)	5 170	3 724	1 016	38			1 178	522	93	230	59	13				6 616	4 306	1 122
	P.M. (€/kg)	4,70	3,10	1,27	4,71			4,89	3,64	2,01	6,06	3,59	1,17				4,77	3,16	1,31
	Retrait(kg)																		
PORT en BESSIN	Ventes(kg)	1 118	724	1 199	1 014	378	471	1 901	769	398	376	193	76	205	65	88	4 613	2 129	2 232
	Valeur(€)	5 943	2 961	2 679	4 928	1 490	955	9 222	3 074	874	2 130	688	173	1 148	234	173	23 370	8 447	4 855
	P.M. (€/kg)	5,32	4,09	2,23	4,86	3,94	2,03	4,85	4,00	2,20	5,66	3,57	2,29	5,61	3,60	1,97	5,07	3,97	2,18
	Retrait(kg)			14		4	2				11	18					11	22	16
LA TURBALLE	Ventes(kg)	221	173	516	295	216	627	45	41	146	33	26	79	34	10	56	627	466	1 424
	Valeur(€)	2 112	1 104	2 162	2 057	1 187	1 781	338	185	471	318	154	220	395	64	219	5 219	2 694	4 852
	P.M. (€/kg)	9,57	6,39	4,19	6,99	5,49	2,84	7,44	4,51	3,22	9,74	5,94	2,78	11,54	6,24	3,94	8,32	5,78	3,41
	Retrait(kg)																		
ST GILLES	Ventes(kg)	2			2												3		
	Valeur(€)	5			8												13		
	P.M. (€/kg)	2,50			5,18												3,76		
	Retrait(kg)																		
<b>TOTAL</b>	Ventes(kg)	<b>3 552</b>	<b>2 547</b>	<b>3 050</b>	<b>2 268</b>	<b>1 291</b>	<b>2 394</b>	<b>2 700</b>	<b>1 516</b>	<b>1 395</b>	<b>1 618</b>	<b>796</b>	<b>1 359</b>	<b>1 448</b>	<b>608</b>	<b>486</b>	<b>12 208</b>	<b>7 309</b>	<b>9 073</b>
Toutes Criées	Valeur(€)	<b>22 458</b>	<b>10 106</b>	<b>7 530</b>	<b>13 277</b>	<b>5 597</b>	<b>5 643</b>	<b>14 378</b>	<b>5 987</b>	<b>3 683</b>	<b>13 222</b>	<b>3 622</b>	<b>3 164</b>	<b>11 213</b>	<b>2 376</b>	<b>1 432</b>	<b>79 773</b>	<b>29 488</b>	<b>22 169</b>
françaises	P.M. (€/kg)	<b>6,32</b>	<b>3,97</b>	<b>2,47</b>	<b>5,85</b>	<b>4,33</b>	<b>2,36</b>	<b>5,32</b>	<b>3,95</b>	<b>2,64</b>	<b>8,17</b>	<b>4,55</b>	<b>2,33</b>	<b>7,74</b>	<b>3,91</b>	<b>2,94</b>	<b>6,53</b>	<b>4,03</b>	<b>2,44</b>
	Retrait(kg)		<b>2</b>	<b>14</b>		<b>4</b>	<b>2</b>				<b>16</b>	<b>18</b>				<b>16</b>	<b>24</b>	<b>24</b>	

	Cumul campagne actuelle			Cumul campagne précédente			Evolution		
	10+20	30	40	10+20	30	40	10+20	30	40
Ventes(T)	493	334	547	575	315	311	-14%	6%	76%
Valeur(k€)	2 400	903	704	2 534	873	476	-5%	4%	48%
P.M. (€/kg)	4,87	2,71	1,29	4,40	2,77	1,53	11%	-2%	-16%
Retrait(T)	1,3	0,5	6,8	6,9	0,4	0,2	-81%	19%	NS

du 31/12 au 03/08/2013 du 02/01 au 04/08/2012



Données RIC