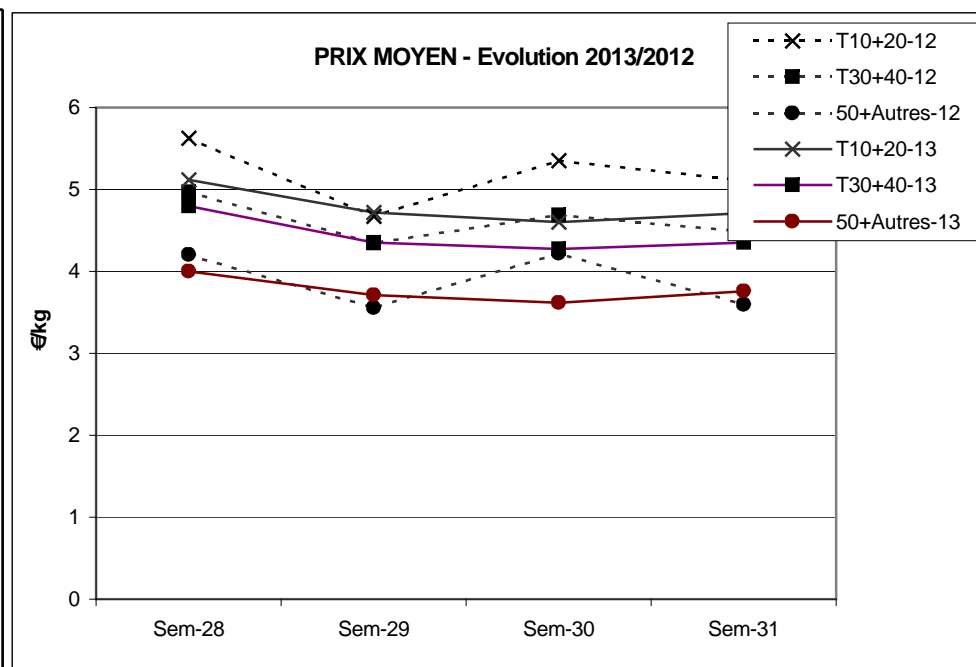
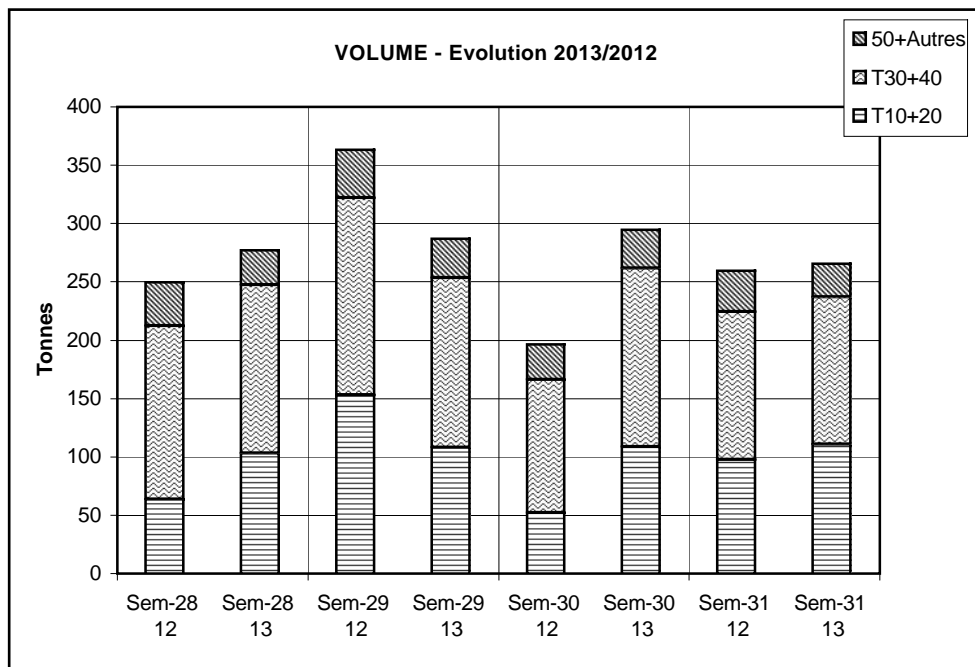


Criée	Jour	lun-29 juil 2013			mar-30 juil 2013			mer-31 juil 2013			jeu-1 août 2013			ven-2 août 2013			Cumul semaine			
		Taille	T10+20	T30+40	50+Autres	T10+20	T30+40	50+Autres	T10+20	T30+40	50+Autres	T10+20	T30+40	50+Autres	T10+20	T30+40	50+Autres	T10+20	T30+40	50+Autres
LE GUILVINEC	Ventes(kg)		13 775	15 613	4 186	4 534	5 561	1 672	9 031	11 804	2 292	4 222	5 918	1 992	2 979	5 038	2 053	34 541	43 934	12 195
	Valeur(€)		60 151	64943,5	12721,4	20 973	23468,6	6055,54	41 495	49383,8	7633,28	19 404	25270,1	7100,42	13 371	22279,7	7429,15	155 393	185346	40939,8
	P.M. (€/kg)		4,37	4,16	3,04	4,63	4,22	3,62	4,59	4,18	3,33	4,60	4,27	3,56	4,49	4,42	3,62	4,50	4,22	3,36
	Retrait(kg)			6								19						19	6	
CONCARNEAU	Ventes(kg)		1 034	2 415	505	104	109	129	320	1 269	254	1 003	265	264	1 210	171	222	3 846	4 625	1 672
	Valeur(€)		4 494	9 755	1 771	537	533	501	1 461	5 225	894	5 287	1 373	751	5 357	824	677	18 068	19 578	5 579
	P.M. (€/kg)		4,35	4,04	3,51	5,17	4,87	3,87	4,56	4,12	3,53	5,27	5,19	2,85	4,43	4,83	3,05	4,70	4,23	3,34
	Retrait(kg)				12											6				17
LOCTUDY	Ventes(kg)		258	647	187	256	1 362	448	591	1 181	731	615	2 712	688	40	119	63	1 760	6 022	2 116
	Valeur(€)		1 138	2 663	629	1 135	5 606	1 607	2 733	4 917	2 566	2 708	11 251	2 424	185	535	214	7 899	24 972	7 440
	P.M. (€/kg)		4,41	4,12	3,37	4,43	4,12	3,59	4,62	4,16	3,51	4,41	4,15	3,53	4,64	4,48	3,42	4,49	4,15	3,52
	Retrait(kg)			204					11						14			24	204	
ST GUENOLE	Ventes(kg)		954	2 699	384	46	187	142	523	2 884	691	3 431	8 459	635	585	1 267	327	5 538	15 496	2 178
	Valeur(€)		4 172	11 043	1 449	234	971	608	2 429	11 973	2 403	15 225	34 529	2 189	2 564	5 418	1 145	24 623	63 934	7 793
	P.M. (€/kg)		4,38	4,09	3,77	5,14	5,18	4,29	4,65	4,15	3,48	4,44	4,08	3,45	4,38	4,28	3,51	4,45	4,13	3,58
	Retrait(kg)											8			5			13		
ROSCOFF	Ventes(kg)		487	653	48	368	612	21	1 267	1 267	222	3 789	1 696	274	15 433	4 695	504	21 343	8 923	1 068
	Valeur(€)		2 349	2 961	166	1 793	2 780	86	6 880	5 431	879	20 010	7 637	1 037	69 341	20 712	1 794	100 373	39 521	3 962
	P.M. (€/kg)		4,82	4,53	3,47	4,87	4,54	4,10	5,43	4,29	3,97	5,28	4,50	3,79	4,49	4,41	3,56	4,70	4,43	3,71
	Retrait(kg)																			
LORIENT	Ventes(kg)		97	1 214	277	471	60	54	1 402	700	76	482	342	111	6 196	14 095	674	9 476	16 698	1 410
	Valeur(€)		402	5 100	1 050	2 713	474	288	6 030	3 164	504	2 566	2 302	635	27 255	58 197	2 828	42 717	71 140	6 483
	P.M. (€/kg)		4,13	4,20	3,78	5,75	7,96	5,35	4,30	4,52	6,63	5,32	6,74	5,74	4,40	4,13	4,20	4,51	4,26	4,60
	Retrait(kg)					22,4			3			10,49			31,29			147,38	2,18	
<b>TOTAL</b>	Ventes(kg)		<b>23 887</b>	<b>30 889</b>	<b>7 465</b>	<b>10 116</b>	<b>14 341</b>	<b>3 632</b>	<b>17 788</b>	<b>26 316</b>	<b>5 678</b>	<b>24 861</b>	<b>25 978</b>	<b>6 002</b>	<b>32 838</b>	<b>27 314</b>	<b>4 549</b>	<b>110 894</b>	<b>126 323</b>	<b>28 293</b>
Toutes Criées	Valeur(€)		<b>109 526</b>	<b>130 331</b>	<b>26 194</b>	<b>49 701</b>	<b>63 669</b>	<b>14 256</b>	<b>85 316</b>	<b>113 064</b>	<b>21 479</b>	<b>120 453</b>	<b>113 462</b>	<b>22 346</b>	<b>149 147</b>	<b>119 430</b>	<b>17 277</b>	<b>522 206</b>	<b>549 306</b>	<b>106 216</b>
françaises hors	P.M. (€/kg)		<b>4,59</b>	<b>4,22</b>	<b>3,51</b>	<b>4,91</b>	<b>4,44</b>	<b>3,92</b>	<b>4,80</b>	<b>4,30</b>	<b>3,78</b>	<b>4,85</b>	<b>4,37</b>	<b>3,72</b>	<b>4,54</b>	<b>4,37</b>	<b>3,80</b>	<b>4,71</b>	<b>4,35</b>	<b>3,75</b>
Méditerranée	Retrait(kg)		<b>8,6</b>	<b>210,3</b>	<b>11,5</b>	<b>22,4</b>	<b>36,5</b>		<b>21,05</b>		<b>2,3</b>	<b>37,74</b>		<b>7,4</b>	<b>68,84</b>	<b>8,2</b>	<b>5,55</b>	<b>238,83</b>	<b>257,18</b>	<b>26,75</b>

Criée	Jour	lun-29 juil 2013			mar-30 juil 2013			mer-31 juil 2013			jeu-1 août 2013			ven-2 août 2013			Cumul semaine			
		Taille	T10+20	T30+40	50+Autres	T10+20	T30+40	50+Autres	T10+20	T30+40	50+Autres	T10+20	T30+40	50+Autres	T10+20	T30+40	50+Autres	T10+20	T30+40	50+Autres
SETE	Ventes(kg)		52	341	244	80	372	250	61	352	255	26	187	157	38	338	204	257	1 589	1 110
	Valeur(€)		372	2 080	2 492	575	2 389	2 417	431	2 014	2 141	189	1 204	1 406	289	2 331	2 058	1 856	10 017	10 513
	P.M. (€/kg)		7,18	6,11	10,20	7,21	6,42	9,68	7,05	5,72	8,39	7,30	6,45	8,98	7,60	6,90	10,09	7,23	6,30	9,47
	Retrait(kg)																			

**TOUTES CRIEES FRANCAISES HORS MEDITERRANEE**

	Cumul campagne actuelle du 31/12 au 03/08/2013				Cumul campagne précédente du 02/01 au 04/08/2012				Evolution			
	T10+20	T30+40	50+Autres	Total	T10+20	T30+40	50+Autres	Total	T10+20	T30+40	50+Autres	Total
Ventes(T)	2 572	4 274	1 048	7 895	2 375	4 684	1 148	8 207	8%	-9%	-9%	-4%
Valeur(k€)	13 379	20 910	4 254	38 544	12 634	23 015	4 567	40 215	6%	-9%	-7%	-4%
P.M. (€/kg)	5,20	4,89	4,06	4,88	5,32	4,91	3,98	4,90	-2%	0%	2%	0%
Retrait(T)	18,7	10,7	4,5	34,0	15,3	10,0	2,2	27,5	22%	8%	109%	24%



Données RIC