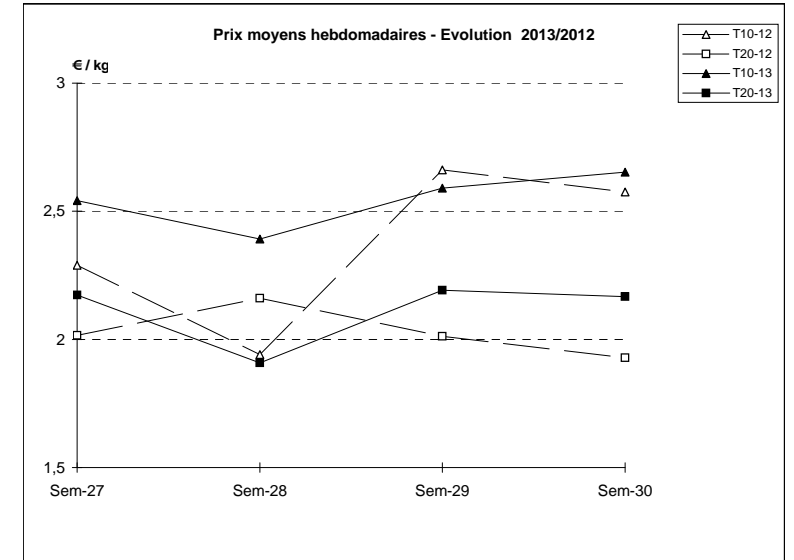
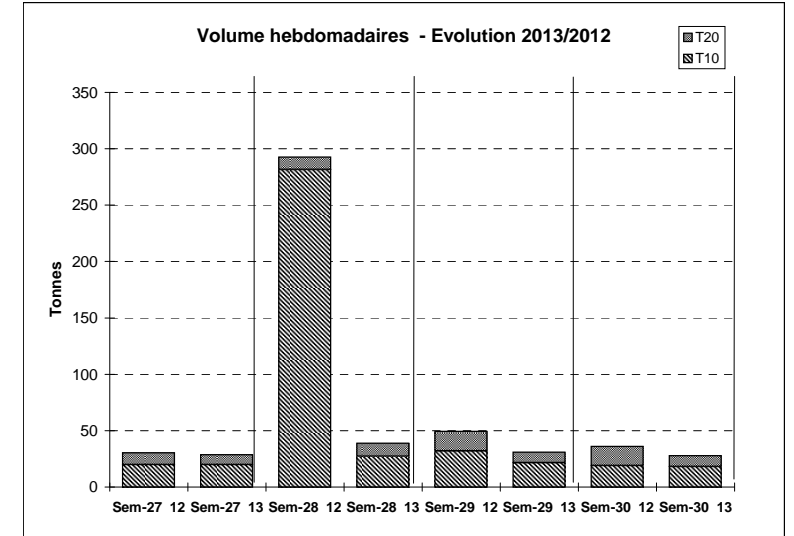


JOUR	PRESENTATION		GRANVILLE	ROSCOFF	BREST	CONCARNEAU	LORIENT	QUIBERON	LE CROISIC	ILE D'YEU	OLERON	Toutes Criées	
lun-22-juil 2013	T10	Ventes(kg)	31	3 838	1 024						29	7 472	
		Valeur(€)	64	7 967	2 247						121	15 908	
		P.M. (€/kg)	2,05	2,08	2,19						4,23	2,13	
		Retrait(kg)											6
	T20	Ventes	10	241	312	12	104					35	1 177
		Valeur	21	549	426	68	119					131	2 264
		P.M.	2,13	2,28	1,37	5,44	1,15					3,76	1,92
		Retrait											14
mar-23-juil 2013	T10	Ventes	101			41	487	89	616			132	1 928
		Valeur	208			167	1 490	330	2 633			506	6 822
		P.M.	2,06			4,04	3,06	3,71	4,28			3,84	3,54
		Retrait											
	T20	Ventes	85			99	423	126	538			57	1 952
		Valeur	202			372	929	348	1 434			151	5 047
		P.M.	2,38			3,75	2,20	2,77	2,67			2,64	2,59
		Retrait											19
mer-24-juil 2013	T10	Ventes	214	65	1 382		830	130	317			116	3 343
		Valeur	640	210	2 760		2 263	532	1 135			415	8 808
		P.M.	3,00	3,22	2,00		2,73	4,09	3,58			3,56	2,63
		Retrait											1
	T20	Ventes	157	22	636		689	170	283			66	2 287
		Valeur	381	66	674		1 215	488	565			170	4 063
		P.M.	2,43	2,99	1,06		1,76	2,87	2,00			2,60	1,78
		Retrait											12
jeu-25-juil 2013	T10	Ventes	121			37	161	82	358			13	2 261
		Valeur	305			149	466	296	1 191			37	6 470
		P.M.	2,52			4,07	2,90	3,61	3,33			2,95	2,86
		Retrait											
	T20	Ventes	202			139	191	110	343			15	1 213
		Valeur	430			601	433	277	691			27	2 818
		P.M.	2,13			4,33	2,27	2,52	2,02			1,85	2,32
		Retrait							39				40
ven-26-juil 2013	T10	Ventes	71			280	768	76	297			47	1 969
		Valeur	173			1 110	2 189	252	1 180			138	6 298
		P.M.	2,45			3,96	2,85	3,32	3,97			2,94	3,20
		Retrait											
	T20	Ventes	44			221	586	255	213			15	1 607
		Valeur	122			572	1 133	661	468			28	3 586
		P.M.	2,78			2,59	1,93	2,60	2,20			1,86	2,23
		Retrait							11				11
Cumul semaine	T10	Ventes(kg)	537	3 903	2 405	472	3 235	391	1 588			420	18 183
		Valeur(k€)	1 390	8 176	5 007	1 911	9 399	1 486	6 138			1 569	48 245
		P.M.(€/kg)	2,59	2,09	2,08	4,05	2,91	3,80	3,87			3,74	2,65
		Retrait(kg)											8
(samedi inclus)	T20	Ventes(kg)	498	263	948	779	3 017	688	1 377			217	9 657
		Valeur(k€)	1 156	615	1 100	2 261	6 015	1 885	3 159			637	20 921
		P.M.(€/kg)	2,32	2,34	1,16	2,90	1,99	2,74	2,29			2,93	2,17
		Retrait(kg)											95

Proportion T10/total de la semaine = 65%



	Cumul campagne 13		Cumul campagne 12		Evolution	
	T10	T20	T10	T20	T10	T20
Ventes (t)	526,5	160,0	783,8	236,8	-33%	-32%
Valeur (k€)	1 325,0	391,6	1 858,4	561,8	-29%	-30%
P.M. (€/kg)	2,52	2,45	2,37	2,37	6%	3%
Retrait (t)	2,3	3,1	2,7	11,8	-15%	-74%

du 31/12 au 27/07/2013

du 02/01 au 28/07/2012