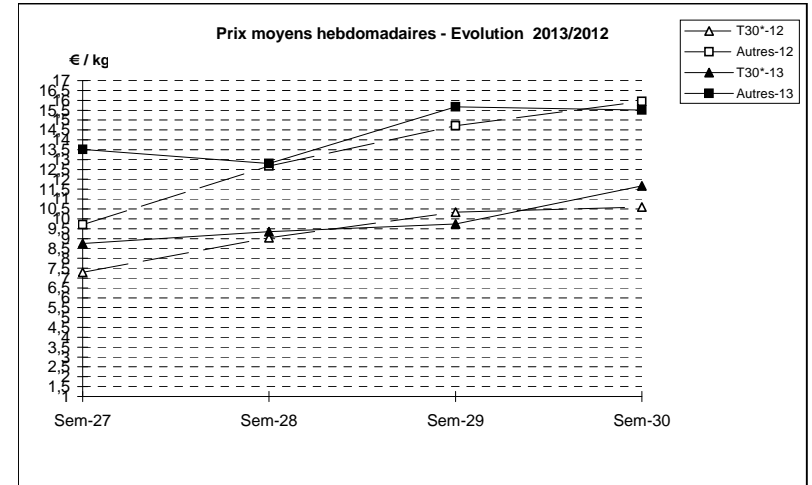
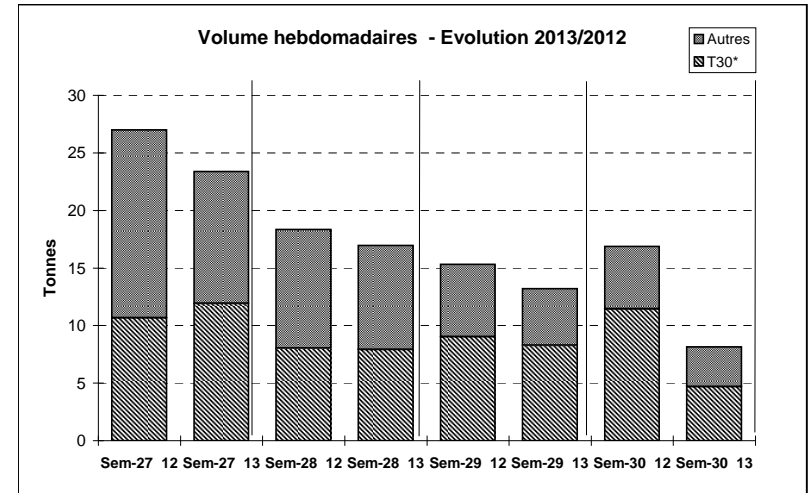


Suivi hebdomadaire des ventes en criée

JOUR	PRESENTATION		BOULOGNE	CHERBOURG	CONCARNEAU	DIEPPE	LE CROISIC	LE GUILVINEC	LES SABLES	PORT EN BESSI	ST BRIEUC	Toutes Criées	
lun-22-juil 2013	T30*	Ventes(kg)		81	20	34		286	121	8	15	1 572	
		Valeur(€)		662	251	255		3 588	1 264	76	133	16 297	
		P.M. (€/kg)		8,22	12,25	7,51		12,55	10,47	9,53	8,88	10,37	
		Retrait(kg)											
	Autre	Ventes		104	75			442	29	18	165	1 147	
mar-23-juil 2013	T30*	Ventes	78	34	1		1	124	6	4	19	960	
		Valeur	667	206	9		20	1 525	86	42	181	10 023	
		P.M.	8,55	6,15	8,04		15,00	12,29	14,28	10,40	9,46	10,44	
		Retrait											
	Autre	Ventes	39	50	85		8	181	7		241	814	
mer-24-juil 2013	T30*	Ventes	55	10		23		59	14	6	9	716	
		Valeur	567	84		165		785	197	55	81	8 403	
		P.M.	10,30	8,41		7,18		13,40	14,28	10,08	8,74	11,73	
		Retrait											
	Autre	Ventes	4	6			4	151	12	16	163	570	
jeu-25-juil 2013	T30*	Ventes	29		4			56	38	2	6	559	
		Valeur	248		36			679	631	19	39	7 272	
		P.M.	8,54		9,96			12,04	16,66	9,70	6,69	13,02	
		Retrait											
	Autre	Ventes			31		2	71	15		80	350	
ven-26-juil 2013	T30*	Ventes		6	36		3	8	9			686	
		Valeur		54	542		65	116	121			10 093	
		P.M.		9,89	15,20		19,10	13,83	13,14			14,72	
		Retrait											
	Autre	Ventes	100	16	63		28	7				503	
Cumul semaine (samedi inclus)	T30*	Ventes(kg)	171	130	75	57	5	533	188	20	49	4 687	
		Valeur (k€)	1 553	1 007	1 035	420	85	6 693	2 299	193	434	54 695	
		P.M.(€/kg)	9,11	7,77	13,75	7,38	17,95	12,55	12,25	9,88	8,82	11,67	
		Retrait (kg)											
	Autre	Ventes(kg)	151	175	287		14	872	70	34	649	3 453	
Proportion T30*/total de la semaine = 58%	T30*	Ventes(kg)											
		Valeur(k€)											
		P.M.(€/kg)											
		Retrait (kg)											
	Autre	Ventes(kg)											

T30* = T30 + T31 + T32



	Cumul campagne 13		Cumul campagne 12		Evolution	
	T30*	Autre	T30*	Autre	T30*	Autre
Ventes (t)	308,3	390,9	704,6	556,6	-56%	-30%
Valeur (k€)	2 502,5	4 127,1	4 582,1	4 824,2	-45%	-14%
P.M. (€/kg)	8,12	10,56	6,50	8,67	25%	22%
Retrait (t)	0,6	0,9	2,7	2,9	-77%	-68%

du 31/12 au 27/07/2013

du 02/01 au 28/07/2012