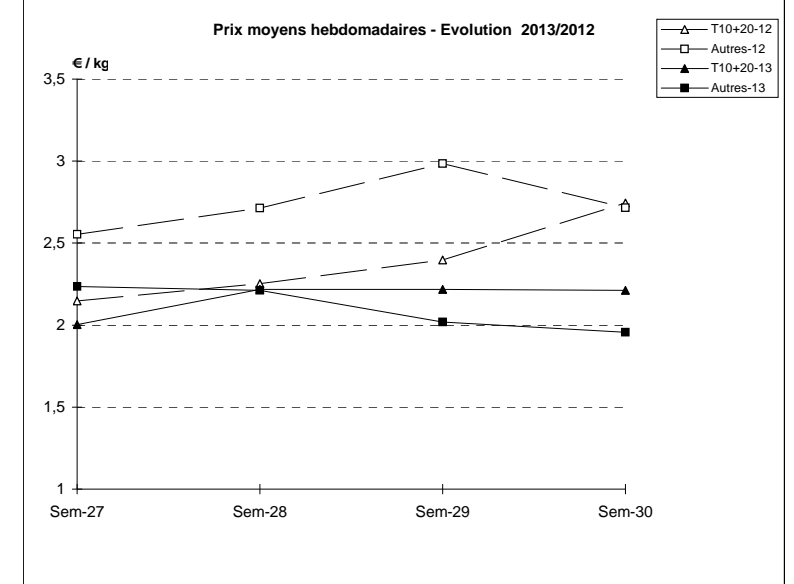
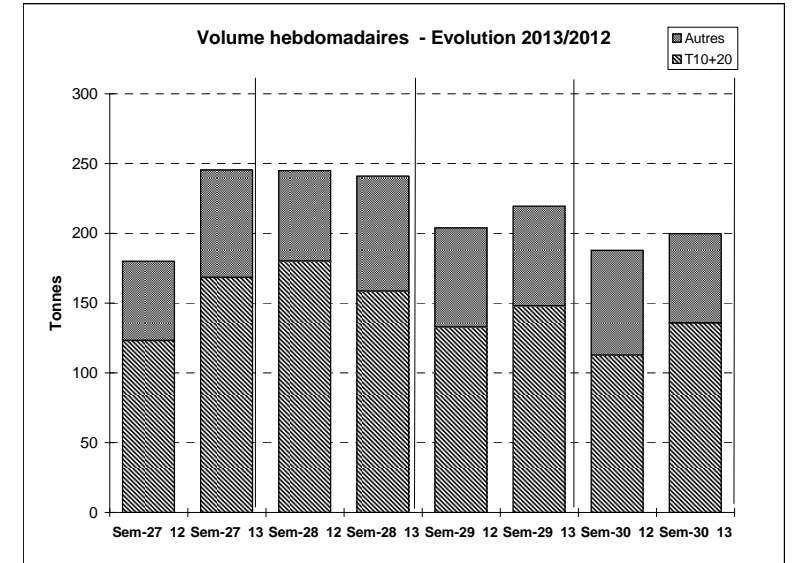


Suivi hebdomadaire des ventes en criée

JOUR	PRESENTATION		LE GUILVINEC	CONCARNEAU	LORIENT	LA TURBALLE	LE D'YEU	ST GILLES	LES SABLES	LA ROCHELLE	ST JEAN DE LU	Toutes Criées
lun-22-juil 2013	T10+20*	Ventes(kg)	9 932	232	441	284	677	79	9 661	2 445	2 044	44 626
		Valeur(€)	17 538	638	1 290	1 302	1 347	617	20 598	5 491	9 766	92 319
		P.M. (€/kg)	1,77	2,76	2,92	4,59	1,99	7,77	2,13	2,25	4,78	2,07
		Retrait(kg)	1 074		51			55		308		
	Autres	Ventes	1 498	143	568	1 332	191	51	1 695	428	3 096	17 660
		Valeur	1 853	162	589	2 325	278	127	2 756	510	11 681	39 465
		P.M.	1,24	1,13	1,04	1,75	1,46	2,52	1,63	1,19	3,77	2,23
		Retrait	406	107	111	91	15		333			
mar-23-juil 2013	T10+20*	Ventes	2 399	452	493	40	1 957	23	7 435	325	845	23 992
		Valeur	5 505	1 287	2 086	199	4 190	177	15 327	539	4 313	55 830
		P.M.	2,29	2,85	4,23	5,03	2,14	7,56	2,06	1,66	5,10	2,33
		Retrait	50	3	2		18		2 601			
	Autres	Ventes	506	535	1 354	910	179	53	1 302	637	1 294	13 884
		Valeur	616	620	2 167	1 411	449	169	1 875	459	4 520	26 198
		P.M.	1,22	1,16	1,60	1,55	2,51	3,20	1,44	0,72	3,49	1,89
		Retrait	526	247	210	131	3		75			
mer-24-juil 2013	T10+20*	Ventes	6 378		461	142	37	2	4 925	1 429	611	25 673
		Valeur	12 852		1 956	664	82	15	10 389	2 521	3 248	53 680
		P.M.	2,02		4,25	4,67	2,23	7,99	2,11	1,76	5,31	2,09
		Retrait	14				29					
	Autres	Ventes	1 224		1 027	798	3	56	770	40	996	9 446
		Valeur	1 129		1 349	1 455	6	112	1 507	103	3 724	18 687
		P.M.	0,92		1,31	1,82	2,00	2,01	1,96	2,56	3,74	1,98
		Retrait	498		780	3			5			
jeu-25-juil 2013	T10+20*	Ventes	4 283	188	475			73	7 327	1 821	876	22 759
		Valeur	8 051	630	1 992			556	17 006	3 806	4 872	52 785
		P.M.	1,88	3,36	4,19			7,61	2,32	2,09	5,56	2,32
		Retrait	1 172		9				4			
	Autres	Ventes	469	317	1 239			5	862	248	1 345	8 867
		Valeur	540	349	1 453			37	1 750	459	5 011	19 022
		P.M.	1,15	1,10	1,17			6,91	2,03	1,85	3,73	2,15
		Retrait	446	187	284				23			
ven-26-juil 2013	T10+20*	Ventes	3 920	653	314	5 313		42	536	391	1 078	17 341
		Valeur	7 221	1 470	1 630	10 442		297	2 122	1 047	6 599	41 035
		P.M.	1,84	2,25	5,19	1,97		7,07	3,96	2,68	6,12	2,37
		Retrait	896	14		139			2	508		
	Autres	Ventes	370	212	1 447	985		232	1 353	333	1 698	11 378
		Valeur	370	213	1 704	1 282		391	2 159	447	5 627	19 100
		P.M.	1,00	1,01	1,18	1,30		1,69	1,60	1,34	3,31	1,68
		Retrait	304	481	361	51		57	253	53		
Cumul semaine	T10+20*	Ventes(kg)	26 912	2 003	2 920	5 779	2 670	220	29 884	6 411	5 454	135 681
		Valeur(k€)	51 167	5 064	11 820	12 606	5 620	1 662	65 442	13 403	28 797	300 018
		P.M.(€/kg)	1,90	2,53	4,05	2,18	2,10	7,56	2,19	2,09	5,28	2,21
		Retrait(kg)	3 207	17	73	139	103		1 087	508		
	Autres	Ventes(kg)	4 068	1 386	6 538	4 026	373	396	5 983	1 687	8 428	64 026
		Valeur(k€)	4 507	1 545	8 457	6 473	733	837	10 046	1 977	30 563	125 292
		P.M.(€/kg)	1,11	1,11	1,29	1,61	1,96	2,11	1,68	1,17	3,63	1,96
		Retrait(kg)	2 180	1 495	4 323	277	18	57	688	53		

Proportion T10+20/total de la semaine = 68%

T10*=T10+T11+T12 T20*=T21+T22



	Cumul campagne 13		Cumul campagne 12		Evolution	
	T10+20	Autres	T10+20	Autres	T10+20	Autres
Ventes (t)	4 197,4	1 542,2	3 824,9	1 382,9	10%	12%
Valeur (k€)	9 723,4	5 032,2	8 737,0	4 944,1	11%	2%
P.M. (€/kg)	2,32	3,26	2,28	3,58	1%	-9%
Retrait (t)	284,4	56,9	274,2	31,7	4%	79%

du 31/12 au 27/07/2013

du 02/01 au 28/07/2012