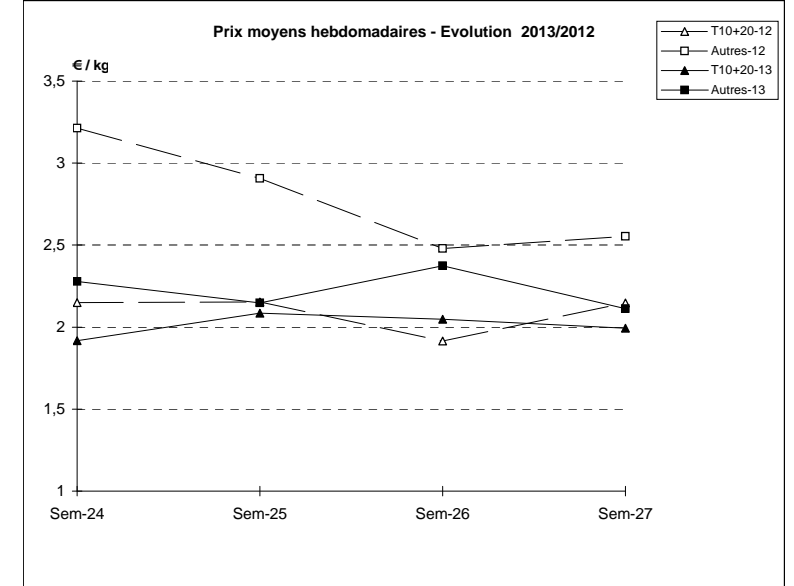
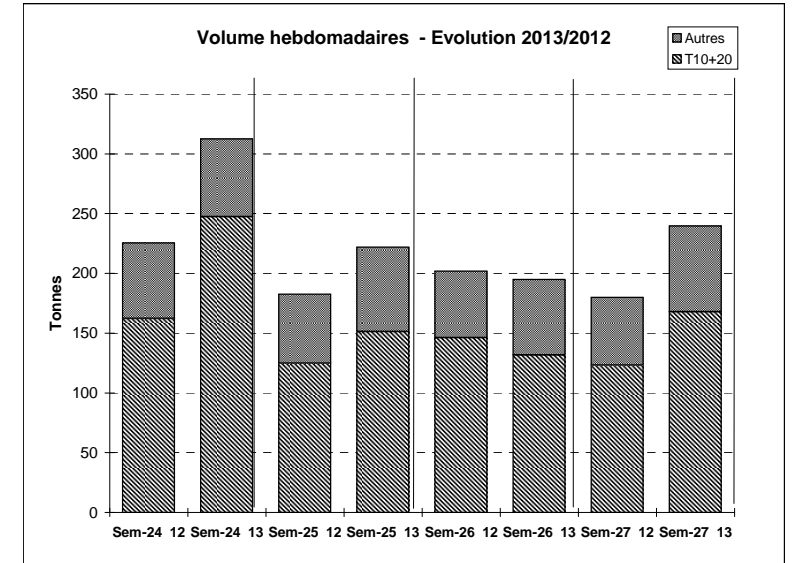


Suivi hebdomadaire des ventes en criée

JOUR	PRESENTATION		LE GUILVINEC	CONCARNEAU	LORIENT	LA TURBALLE	LE D'YEU	ST GILLES	LES SABLES	LA ROCHELLE	ST JEAN DE LU	Toutes Criées
lun-01-juil 2013	T10+20*	Ventes(kg)	4 601	5 034	110	13 402		66	4 531	1 388	1 170	43 693
		Valeur(€)	7 693	8 246	379	25 530		519	11 874	3 173	6 354	87 616
		P.M. (€/kg)	1,67	1,64	3,44	1,91		7,88	2,62	2,29	5,43	2,01
		Retrait(kg)	1 527	930		1 340						
	Autres	Ventes	1 028	732	207	2 249		207	1 153	255	1 485	20 469
		Valeur	1 201	926	398	4 949		463	2 185	618	7 137	48 892
		P.M.	1,17	1,27	1,92	2,20		2,24	1,89	2,43	4,80	2,39
		Retrait	27	53	2	30			80			
mar-02-juil 2013	T10+20*	Ventes	4 282	1 016	658	5 153	1 671	67	6 732	544	603	34 027
		Valeur	7 416	1 871	2 252	9 090	3 613	492	15 090	1 248	3 164	68 748
		P.M.	1,73	1,84	3,42	1,76	2,16	7,33	2,24	2,30	5,25	2,02
		Retrait	373	726		854						
	Autres	Ventes	1 055	493	1 282	377	57	216	1 614	341	838	13 849
		Valeur	1 198	903	2 562	914	128	413	2 608	539	3 294	31 648
		P.M.	1,14	1,83	2,00	2,43	2,23	1,91	1,62	1,58	3,93	2,29
		Retrait	17	16	2	1			45			
mer-03-juil 2013	T10+20*	Ventes	2 856		1 013	6 182	324	130	3 888	1 459	361	26 890
		Valeur	5 275		2 878	11 080	648	767	8 725	3 158	2 176	54 511
		P.M.	1,85		2,84	1,79	2,00	5,89	2,24	2,16	6,04	2,03
		Retrait	399			1 120			5 264			
	Autres	Ventes	723		1 348	469	75	201	578	454	1 340	11 132
		Valeur	744		2 057	1 249	226	450	1 276	704	4 507	24 131
		P.M.	1,03		1,53	2,67	3,00	2,24	2,21	1,55	3,36	2,17
		Retrait	110		42	3				326		
jeu-04-juil 2013	T10+20*	Ventes	3 313	3 869	4 764	1 440		21	6 845	546	180	35 272
		Valeur	5 942	6 490	8 609	2 956		144	14 030	1 214	1 286	62 153
		P.M.	1,79	1,68	1,81	2,05		6,99	2,05	2,22	7,13	1,76
		Retrait	249	5	13		2		1 406	105		
	Autres	Ventes	972	756	1 610	312		4	1 320	232	341	11 430
		Valeur	972	897	2 038	882		24	2 504	334	1 927	21 822
		P.M.	1,00	1,19	1,27	2,83		6,04	1,90	1,44	5,65	1,91
		Retrait	79	252	12			3	20			
ven-05-juil 2013	T10+20*	Ventes	4 955	2 407	4 050	33	35	118	4 389	1 906	326	24 682
		Valeur	8 997	4 837	8 006	92	73	763	9 783	4 046	2 375	52 643
		P.M.	1,82	2,01	1,98	2,83	2,08	6,48	2,23	2,12	7,28	2,13
		Retrait	289						8		197	
	Autres	Ventes	753	839	1 219	428	6	158	1 007	307	722	10 480
		Valeur	735	1 022	1 639	1 059	11	397	1 691	460	2 920	19 736
		P.M.	0,98	1,22	1,35	2,48	1,76	2,51	1,68	1,50	4,04	1,88
		Retrait	447	86	491	1		7	25	143		
Cumul semaine	T10+20*	Ventes(kg)	20 007	12 326	10 906	26 210	2 030	402	26 384	5 842	2 640	167 949
		Valeur(k€)	35 323	21 444	23 657	48 748	4 335	2 685	59 502	12 840	15 355	334 877
		P.M.(€/kg)	1,77	1,74	2,17	1,86	2,14	6,68	2,26	2,20	5,82	1,99
		Retrait(kg)	2 838	1 660	17	3 314	2		6 678	301		
	Autres	Ventes(kg)	4 531	2 820	7 286	3 834	139	786	5 672	1 589	4 727	71 716
		Valeur(k€)	4 850	3 748	10 443	9 053	365	1 748	10 264	2 656	19 785	151 439
		P.M.(€/kg)	1,07	1,33	1,43	2,36	2,63	2,22	1,81	1,67	4,19	2,11
		Retrait(kg)	680	407	565	35		10	170	384		

Proportion T10+20/total de la semaine = 70%

T10*=T10+T11+T12 T20*=T21+T22



	Cumul campagne 13		Cumul campagne 12		Evolution	
	T10+20	Autres	T10+20	Autres	T10+20	Autres
Ventes (t)	3 743,1	1 305,6	3 401,2	1 171,7	10%	11%
Valeur (k€)	8 715,9	4 503,7	7 704,5	4 351,6	13%	3%
P.M. (€/kg)	2,33	3,45	2,27	3,71	3%	-7%
Retrait (t)	257,0	28,9	266,8	21,5	-4%	34%

du 31/12 au 06/07/2013

du 02/01 au 07/07/2012