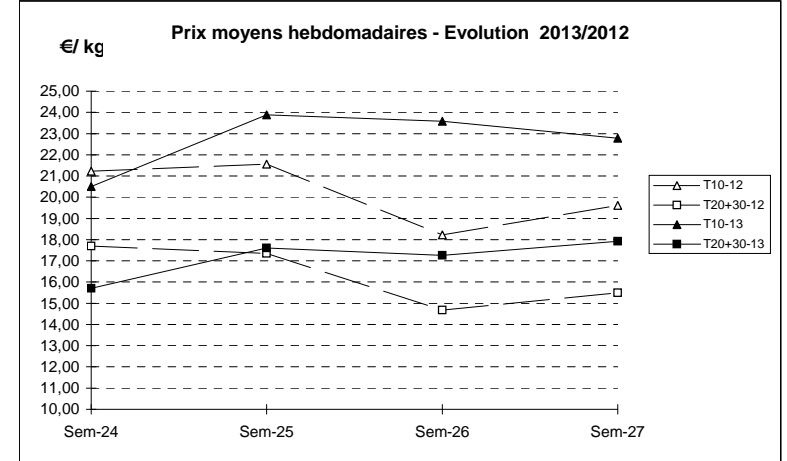
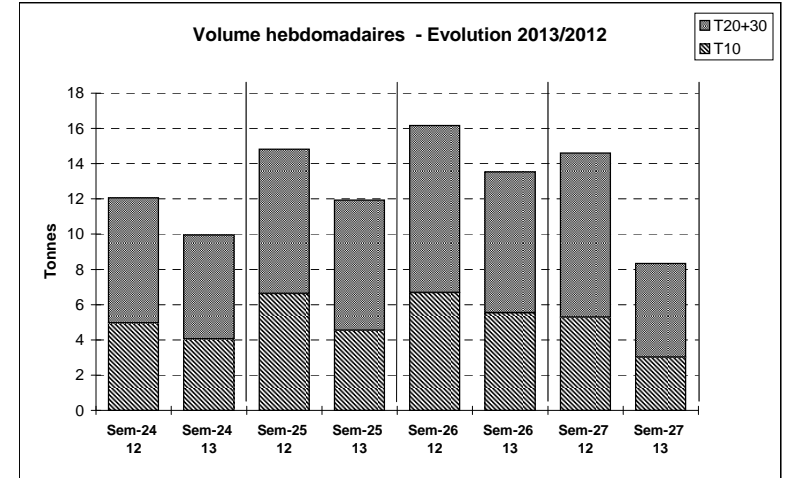


JOUR	PRESENTATION		AUDIERNE	CONCARNEAU	LE GUILVINEC	NOIRMOUTIER	QUIBERON	OLERON	ROYAN	LE D'YEU	Toutes Criées
lun-01-juil 2013	T10	Ventes (Kg)	467	47	167	77					1 179
		Valeur (€)	10 721	960	3 900	1 958					26 948
		P.M.	22,95	20,42	23,35	25,33					22,86
		Retrait (kg)									
	T20+30	Ventes	660	265	165	105				7	2 012
		Valeur	11 635	4 618	3 017	1 821				112	35 234
	P.M.	17,62	17,43	18,29	17,29				15,72	17,51	
	Retrait										
mar-02-juil 2013	T10	Ventes	13	6	56	60					339
		Valeur	137	119	1 279	1 361					7 501
		P.M.	10,90	19,87	23,01	22,76					22,14
		Retrait									
	T20+30	Ventes	2	62	80	70					552
		Valeur	39	1 105	1 547	1 259					9 990
	P.M.	17,96	17,93	19,32	17,90					18,10	
	Retrait										
mer-03-juil 2013	T10	Ventes	29		46	57			7		426
		Valeur	630		1 069	1 316			133		9 520
		P.M.	21,88		23,13	23,20			18,99		22,34
		Retrait									
	T20+30	Ventes	120		126	85			4		1 053
		Valeur	2 035		2 379	1 492			45		18 225
	P.M.	16,97		18,83	17,52			11,83		17,30	
	Retrait										
jeu-04-juil 2013	T10	Ventes	15	17		21					161
		Valeur	355	390		489					3 630
		P.M.	23,99	22,60		23,75					22,51
		Retrait									
	T20+30	Ventes	14	59	3	46					548
		Valeur	306	1 030	44	815					9 772
	P.M.	21,40	17,32	17,70	17,91					17,84	
	Retrait										
ven-05-juil 2013	T10	Ventes	73	112	89	73			17		722
		Valeur	1 776	3 010	2 002	1 624			391		16 753
		P.M.	24,32	26,91	22,62	22,40			23,72		23,19
		Retrait									
	T20+30	Ventes	125	134	252	96			1		1 018
		Valeur	2 294	2 512	5 235	1 627			10		19 476
	P.M.	18,29	18,72	20,81	17,00			11,99		19,12	
	Retrait										
Cumul semaine	T10	Ventes	596	182	357	287			24		3 007
		Valeur	13 619	4 463	8 250	6 748			524		68 483
		P.M.	22,84	24,51	23,09	23,52			22,31		22,77
		Retrait									
(samedi inclus)	T20+30	Ventes	922	520	625	402			12		5 330
		Valeur	16 308	9 266	12 221	7 014			166		95 509
		P.M.	17,68	17,81	19,54	17,45			14,20		17,92
		Retrait									

Source RIC



	Cumul campagne 13		Cumul campagne 12		Evolution	
	T10	T20+30	T10	T20+30	T10	T20+30
Ventes (T)	60,4	117,3	80,0	123,8	-25%	-5%
Valeur (k€)	1 238,0	1 799,2	1 528,4	1 862,9	-19%	-3%
P.M.	20,50	15,34	19,11	15,05	7%	2%
Retrait (T)	0,8	0,5	0,1	0,0	1003%	982%

du 31/12 au 06/07/2013      du 02/01 au 07/07/2012