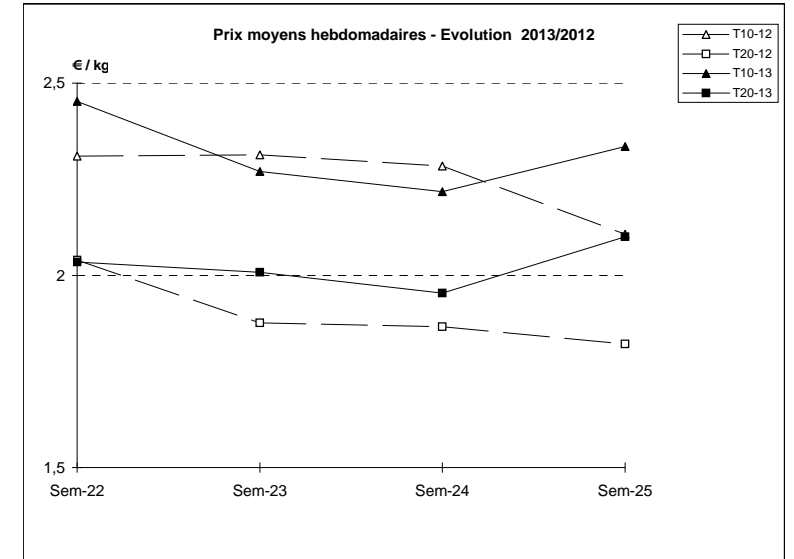
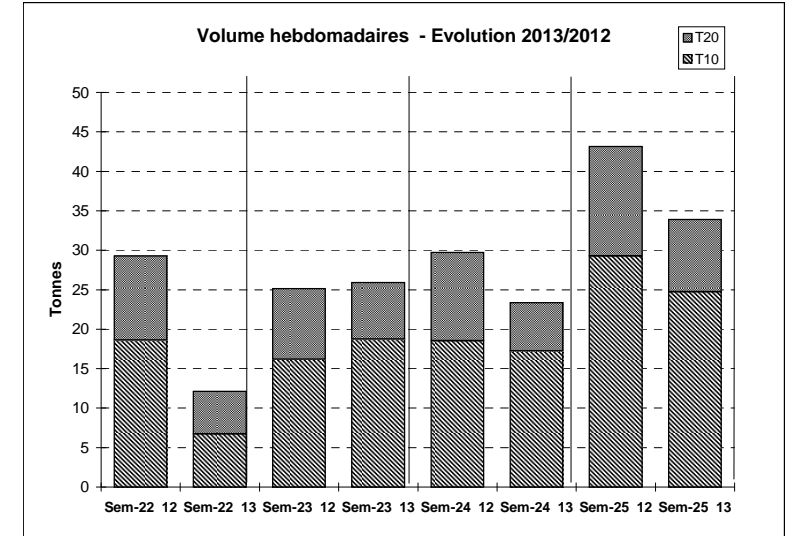


JOUR	PRESENTATION		GRANVILLE	ROSCOFF	BREST	CONCARNEAU	LORIENT	QUIBERON	LE CROISIC	ILE D'YEU	OLERON	Toutes Criées	
lun-17-juin 2013	T10	Ventes(kg)	67	3 774	1 148		37				192	6 488	
		Valeur(€)	121	7 884	2 018		77				469	13 296	
		P.M. (€/kg)	1,81	2,09	1,76		2,09				2,45	2,05	
		Retrait(kg)											2
													9
	T20	Ventes	59	148	300		69				22	943	
		Valeur	86	333	928		115				48	2 283	
		P.M.	1,46	2,26	3,10		1,67				2,14	2,42	
		Retrait											
mar-18-juin 2013	T10	Ventes	63	2 207		301	138	131	394		353	3 815	
		Valeur	117	5 856		656	412	404	1 341		1 215	10 616	
		P.M.	1,88	2,65		2,18	2,99	3,08	3,40		3,44	2,78	
		Retrait											
	T20	Ventes	54	134		412	128	141	334		106	1 693	
		Valeur	98	397		828	183	248	706		243	4 142	
		P.M.	1,82	2,96		2,01	1,43	1,76	2,11		2,30	2,45	
		Retrait											
mer-19-juin 2013	T10	Ventes	67	2 018	1 441	169	320		234		170	4 824	
		Valeur	132	4 137	2 368	303	808		739		446	9 909	
		P.M.	1,99	2,05	1,64	1,79	2,53		3,15		2,63	2,05	
		Retrait				3							19
	T20	Ventes	103	75	714	170	461		3	273		24	2 097
		Valeur	174	219	1 608	333	641		4	622		105	4 319
		P.M.	1,70	2,92	2,25	1,96	1,39		1,51	2,28		4,46	2,06
		Retrait				8	6						23
jeu-20-juin 2013	T10	Ventes	499	1 286	757		118	124	164		10	3 767	
		Valeur	1 759	2 440	1 549		321	368	539		26	8 839	
		P.M.	3,53	1,90	2,05		2,73	2,98	3,29		2,67	2,35	
		Retrait	3		40								50
	T20	Ventes	443	56	308		123	95	203		25	1 525	
		Valeur	990	155	637		184	173	551		69	3 289	
		P.M.	2,24	2,77	2,07		1,50	1,82	2,72		2,76	2,16	
		Retrait					29						57
ven-21-juin 2013	T10	Ventes		2 455			444	132	300		207	4 622	
		Valeur		6 525			1 182	272	1 076		773	11 993	
		P.M.		2,66			2,66	2,07	3,59		3,74	2,60	
		Retrait											50
	T20	Ventes		178			558	123	280		100	1 657	
		Valeur		532			684	148	794		303	3 179	
		P.M.		2,99			1,23	1,20	2,83		3,04	1,92	
		Retrait					16						60
Cumul semaine	T10	Ventes(kg)	695	11 740	3 345	527	1 784	533	1 365		951	24 739	
		Valeur (k€)	2 130	26 842	5 935	1 071	4 570	1 326	4 575		3 002	57 769	
		P.M.(€/kg)	3,06	2,29	1,77	2,03	2,56	2,49	3,35		3,16	2,34	
		Retrait (kg)	3		40	3	16						138
(samedi inclus)	T20	Ventes(kg)	658	591	1 321	727	2 057	452	1 353		287	9 167	
		Valeur(k€)	1 350	1 635	3 173	1 421	2 704	675	3 345		810	19 256	
		P.M.(€/kg)	2,05	2,77	2,40	1,96	1,31	1,49	2,47		2,82	2,10	
		Retrait (kg)				8	60	20					205

Proportion T10/total de la semaine = 73%



	Cumul campagne 13		Cumul campagne 12		Evolution	
	T10	T20	T10	T20	T10	T20
Ventes (t)	313,7	108,2	415,4	169,5	-24%	-36%
Valeur (k€)	853,0	283,7	1 094,4	426,6	-22%	-33%
P.M. (€/kg)	2,72	2,62	2,63	2,52	3%	4%
Retrait (t)	1,0	2,0	1,5	7,1	-35%	-72%

du 31/12 au 22/06/2013

du 02/01 au 23/06/2012