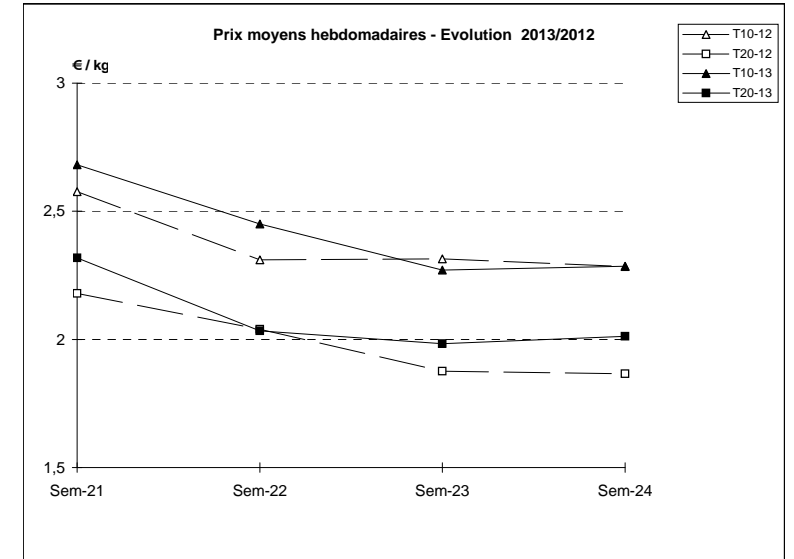
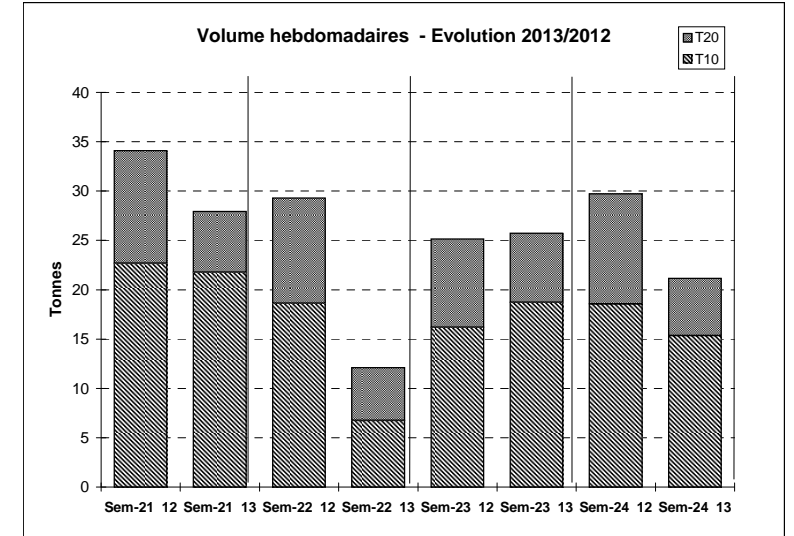


JOUR	PRESENTATION		GRANVILLE	ROSCOFF	BREST	CONCARNEAU	LORIENT	QUIBERON	LE CROISIC	ILE D'YEU	OLERON	Toutes Criées		
lun-10-juin 2013	T10	Ventes(kg)		4 091							11	6 512		
		Valeur(€)		8 859							23	13 292		
		P.M. (€/kg)		2,17							2,15	2,04		
		Retrait(kg)												
	T20	Ventes		124									441	
		Valeur		357									1 038	
		P.M.		2,89									2,36	
		Retrait											27	
mar-11-juin 2013	T10	Ventes	857	638		41	151	110	94		158	2 838		
		Valeur	1 812	1 211		68	417	302	329		557	6 463		
		P.M.	2,12	1,90		1,66	2,76	2,73	3,50		3,51	2,28		
		Retrait											8	
	T20	Ventes	128	29		81	320	177	158		55		1 513	
		Valeur	260	63		101	465	302	390		158		2 994	
		P.M.	2,04	2,17		1,24	1,45	1,71	2,47		2,87		1,98	
		Retrait											67	
mer-12-juin 2013	T10	Ventes	41	150	1 448		71	119	35		347	2 432		
		Valeur	76	342	2 741		197	244	153		1 178	5 483		
		P.M.	1,86	2,28	1,89		2,77	2,05	4,32		3,40	2,25		
		Retrait												
	T20	Ventes	34	9	333		64	101	26		70		841	
		Valeur	68	10	520		147	159	69		180		1 529	
		P.M.	1,99	1,21	1,56		2,29	1,57	2,63		2,58		1,82	
		Retrait											6	
jeu-13-juin 2013	T10	Ventes	55	529			7	36	98		50	1 071		
		Valeur	125	1 453			20	69	429		132	3 021		
		P.M.	2,27	2,75			2,79	1,94	4,38		2,66	2,82		
		Retrait												
	T20	Ventes	54	14		3	36	28	89		13		587	
		Valeur	151	40		33	53	30	283		38		1 262	
		P.M.	2,79	2,87		10,19	1,48	1,10	3,19		2,93		2,15	
		Retrait											9	
ven-14-juin 2013	T10	Ventes	64	13	335		255	81			184	1 542		
		Valeur	154	35	556		860	156			701	3 800		
		P.M.	2,40	2,70	1,66		3,37	1,93			3,80	2,46		
		Retrait												
	T20	Ventes	57	7	47		510	104			47		1 135	
		Valeur	168	10	58		1 246	158			176		2 837	
		P.M.	2,98	1,48	1,23		2,44	1,52			3,76		2,50	
		Retrait												
Cumul semaine	T10	Ventes(kg)	1 017	5 421	1 783	245	856	510	353		821	15 333		
		Valeur(k€)	2 167	11 900	3 297	664	2 754	1 110	1 438		2 803	34 994		
		P.M.(€/kg)	2,13	2,20	1,85	2,71	3,22	2,18	4,08		3,41	2,28		
		Retrait (kg)					7						15	
(samedi inclus)	T20	Ventes(kg)	272	182	380	425	1 584	510	418		235		5 807	
		Valeur(k€)	647	481	577	558	2 928	764	1 100		663		11 685	
		P.M.(€/kg)	2,38	2,64	1,52	1,31	1,85	1,50	2,63		2,82		2,01	
		Retrait (kg)				4	35	29						135

Proportion T10/total de la semaine = 73%



	Cumul campagne 13		Cumul campagne 12		Evolution	
	T10	T20	T10	T20	T10	T20
Ventes (t)	286,4	98,1	386,2	155,6	-26%	-37%
Valeur (k€)	789,9	262,3	1 032,8	401,3	-24%	-35%
P.M. (€/kg)	2,76	2,67	2,67	2,58	3%	4%
Retrait (t)	0,8	1,8	1,2	5,8	-32%	-69%

du 31/12 au 15/06/2013

du 02/01 au 16/06/2012