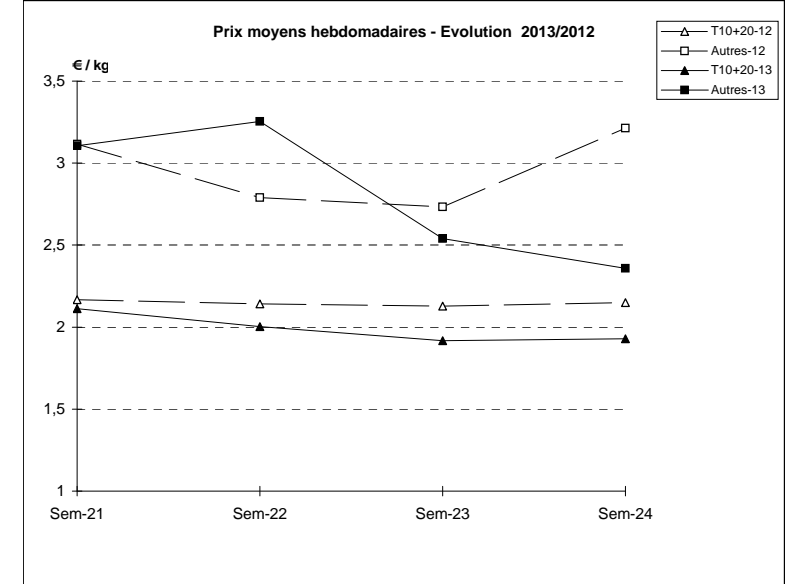
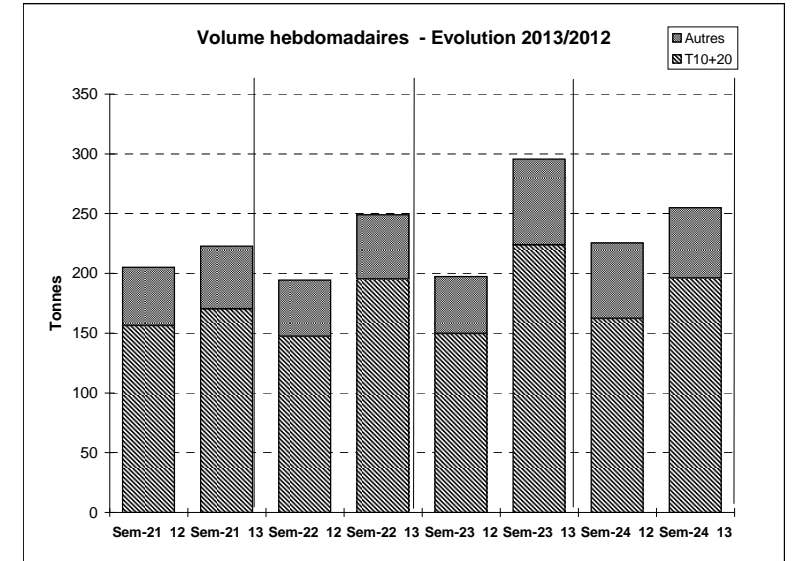


Suivi hebdomadaire des ventes en criée

JOUR	PRESENTATION		LE GUILVINEC	CONCARNEAU	LORIENT	LA TURBALLE	LE D'YEU	ST GILLES	LES SABLES	LA ROCHELLE	ST JEAN DE LU	Toutes Criées
lun-10-juin 2013	T10+20*	Ventes(kg)	5 091	191	12 509	8 564	1 981	183	7 648	647	2 198	50 102
		Valeur(€)	9 519	417	20 286	15 721	3 986	734	16 499	1 695	9 763	101 099
		P.M. (€/kg)	1,87	2,19	1,62	1,84	2,01	4,01	2,16	2,62	4,44	2,02
		Retrait(kg)	590			126	7	8	262			
	Autres	Ventes	874	124	318	1 396	166	158	1 228	506	1 628	12 704
		Valeur	1 348	138	542	3 015	313	194	2 498	605	4 106	34 480
		P.M.	1,54	1,12	1,71	2,16	1,89	1,23	2,03	1,19	2,52	2,71
		Retrait	103		7	13	6		25			
mar-11-juin 2013	T10+20*	Ventes	3 498	688	12 855	2 090	10	97	7 994	42	189	38 249
		Valeur	6 205	1 526	21 165	3 818	23	411	16 541	89	342	71 294
		P.M.	1,77	2,22	1,65	1,83	2,33	4,25	2,07	2,13	1,81	1,86
		Retrait	1 861	207		21		2	1 028			
	Autres	Ventes	890	619	1 581	809	79	64	1 521	164	211	13 178
		Valeur	1 197	889	2 859	1 328	191	143	2 918	246	287	31 127
		P.M.	1,34	1,43	1,81	1,64	2,42	2,24	1,92	1,50	1,36	2,36
		Retrait	22			16	5		40			
mer-12-juin 2013	T10+20*	Ventes	2 928		9 484	3 353	6	34	1 421	2 778	1 198	29 543
		Valeur	5 152		17 030	6 012	12	133	4 120	6 609	6 103	60 666
		P.M.	1,76		1,80	1,79	2,16	3,92	2,90	2,38	5,09	2,05
		Retrait	225	436		5						
	Autres	Ventes	510		930	791	25	13	566	278	1 005	9 570
		Valeur	705		1 720	1 415	67	28	1 126	605	3 732	22 924
		P.M.	1,38		1,85	1,79	2,70	2,24	1,99	2,18	3,71	2,40
		Retrait							21			
jeu-13-juin 2013	T10+20*	Ventes	7 960	1 502	1 414	155	20	31	6 379	62	1 574	29 556
		Valeur	12 741	2 801	3 334	315	43	133	12 939	301	7 880	60 685
		P.M.	1,60	1,86	2,36	2,03	2,20	4,24	2,03	4,86	5,01	2,05
		Retrait	1 545						954			
	Autres	Ventes	797	446	1 017	480			750	279	1 299	10 970
		Valeur	939	523	2 022	946			1 436	128	5 087	28 172
		P.M.	1,18	1,17	1,99	1,97			1,92	0,46	3,92	2,57
		Retrait	4	98					2			
ven-14-juin 2013	T10+20*	Ventes	4 769		1 607	7 222	72	30	4 479	41	1 054	34 320
		Valeur	7 769		4 628	13 632	157	121	10 011	128	5 066	62 912
		P.M.	1,63		2,88	1,89	2,18	4,02	2,23	3,14	4,81	1,83
		Retrait	1 241		37		2		1 268			
	Autres	Ventes	1 126		920	821	45	13	1 027	227	791	9 174
		Valeur	1 120		1 780	1 265	101	34	1 582	244	3 103	17 687
		P.M.	0,99		1,93	1,54	2,24	2,57	1,54	1,08	3,92	1,93
		Retrait	510		3	41						
Cumul semaine	T10+20*	Ventes(kg)	24 247	3 443	39 432	21 385	2 088	375	27 921	3 569	6 213	195 850
		Valeur (k€)	41 386	6 669	69 758	39 499	4 221	1 533	60 111	8 822	29 155	377 002
		P.M.(€/kg)	1,71	1,94	1,77	1,85	2,02	4,09	2,15	2,47	4,69	1,92
		Retrait (kg)	5 461	841	259	152	9	10	3 405			
	Autres	Ventes(kg)	4 197	1 564	5 987	4 296	315	247	5 092	1 454	4 935	58 838
		Valeur(k€)	5 309	2 002	10 436	7 970	673	399	9 559	1 828	16 315	138 323
		P.M.(€/kg)	1,26	1,28	1,74	1,86	2,14	1,62	1,88	1,26	3,31	2,35
		Retrait (kg)	639	478	12	70	11		88			

Proportion T10+20/total de la semaine = 77%

T10\*=T10+T11+T12 T20\*=T21+T22



	Cumul campagne 13		Cumul campagne 12		Evolution	
	T10+20	Autres	T10+20	Autres	T10+20	Autres
Ventes (t)	2 976,1	1 060,5	3 010,5	1 001,4	-1%	6%
Valeur (k€)	7 172,5	3 978,4	6 899,2	3 900,2	4%	2%
P.M. (€/kg)	2,41	3,75	2,29	3,89	5%	-4%
Retrait (t)	156,8	14,1	213,1	11,1	-26%	27%

du 31/12 au 15/06/2013

du 02/01 au 16/06/2012