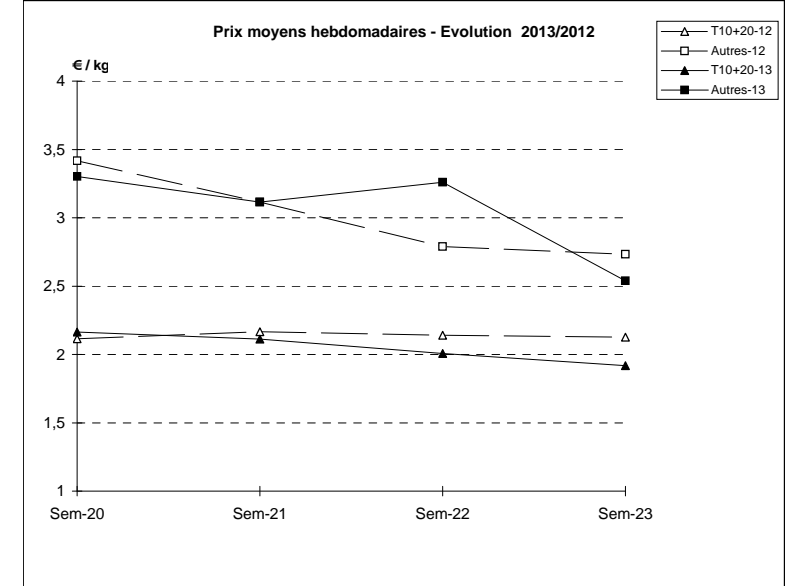
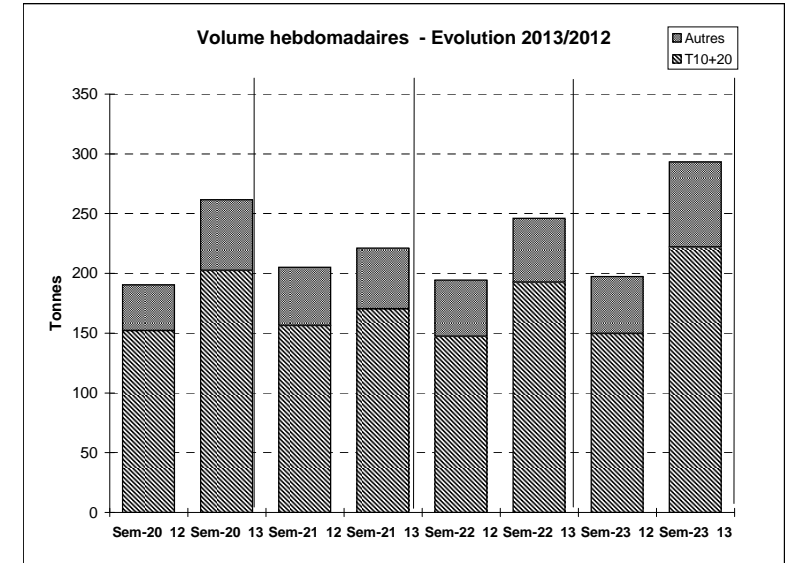


Suivi hebdomadaire des ventes en criée

JOUR	PRESENTATION		LE GUILVINEC	CONCARNEAU	LORIENT	LA TURBALLE	LE D'YEU	ST GILLES	LES SABLES	LA ROCHELLE	ST JEAN DE LU	Toutes Criées
lun-03-juin 2013	T10+20*	Ventes(kg)	4 132	8 178	14 725	10 728	81	222	9 508	4 606	727	63 339
		Valeur(€)	7 068	10 213	24 686	21 708	215	1 105	24 051	11 137	3 467	124 508
		P.M. (€/kg)	1,71	1,25	1,68	2,02	2,67	4,97	2,53	2,42	4,77	1,97
		Retrait(kg)	388	5 227		36			83			
	Autres	Ventes	966	4 189	327	1 150	56	11	1 665	266	58	15 505
		Valeur	1 392	4 290	492	3 561	149	40	4 817	787	408	43 540
		P.M.	1,44	1,02	1,50	3,10	2,68	3,57	2,89	2,96	7,01	2,81
		Retrait	114						35			
mar-04-juin 2013	T10+20*	Ventes	3 538	2 167	11 789	4 848	1 601	206		58	548	40 313
		Valeur	6 099	3 552	19 286	8 426	3 405	843		210	3 140	72 296
		P.M.	1,72	1,64	1,64	1,74	2,13	4,10		3,62	5,73	1,79
		Retrait	461	153	33	2 860						
	Autres	Ventes	641	660	1 063	706	109	101		288	535	13 751
		Valeur	817	975	2 356	1 917	337	333		681	2 057	38 464
		P.M.	1,27	1,48	2,22	2,71	3,09	3,31		2,37	3,84	2,80
		Retrait					4					
mer-05-juin 2013	T10+20*	Ventes	2 892	1 693	13 704	6 770	49	113	4 358	197	941	44 253
		Valeur	5 036	2 881	23 102	12 084	114	478	9 356	535	5 323	81 212
		P.M.	1,74	1,70	1,69	1,78	2,31	4,24	2,15	2,72	5,66	1,84
		Retrait	406	431		63	10		1 108			
	Autres	Ventes	619	666	1 303	1 181	56	72	776	134	926	12 107
		Valeur	819	995	2 725	2 788	161	170	1 691	258	2 826	33 986
		P.M.	1,32	1,49	2,09	2,36	2,89	2,35	2,18	1,92	3,05	2,81
		Retrait	41		21		3					
jeu-06-juin 2013	T10+20*	Ventes	3 135	728	7 324	7 189	23	179	13 254	1 897	1 221	43 478
		Valeur	5 428	1 154	12 367	13 741	51	616	25 949	3 861	6 249	86 783
		P.M.	1,73	1,59	1,69	1,91	2,26	3,43	1,96	2,04	5,12	2,00
		Retrait	719	1 557	88				483			
	Autres	Ventes	858	1 027	1 167	1 028	46	54	1 561	413	1 086	14 354
		Valeur	1 005	1 194	2 200	2 126	107	125	2 669	824	3 159	34 731
		P.M.	1,17	1,16	1,89	2,07	2,34	2,32	1,71	2,00	2,91	2,42
		Retrait	102	60		8			373			
ven-07-juin 2013	T10+20*	Ventes	4 024	2 061	5 695	6 582	17	302		543	1 139	28 346
		Valeur	6 526	3 196	10 019	12 083	41	935		1 073	4 743	55 368
		P.M.	1,62	1,55	1,76	1,84	2,42	3,10		1,98	4,16	1,95
		Retrait	2 968	164	47	4		5				
	Autres	Ventes	788	773	1 231	993	84	74		148	790	12 124
		Valeur	824	899	2 479	1 748	179	154		162	2 342	24 890
		P.M.	1,05	1,16	2,01	1,76	2,12	2,08		1,10	2,96	2,05
		Retrait	431	294	23	22	5					
Cumul semaine	T10+20*	Ventes(kg)	17 720	15 294	54 137	36 117	1 770	1 022	27 120	7 301	4 576	221 947
		Valeur(k€)	30 156	21 865	91 696	68 042	3 827	3 976	59 356	16 817	22 922	425 374
		P.M.(€/kg)	1,70	1,43	1,69	1,88	2,16	3,89	2,19	2,30	5,01	1,92
		Retrait(kg)	4 942	7 533	171	2 962	10	5	1 674			
	Autres	Ventes(kg)	3 872	7 710	6 488	5 059	351	313	4 002	1 249	3 396	71 129
		Valeur(k€)	4 858	8 730	12 094	12 140	934	823	9 177	2 712	10 792	179 746
		P.M.(€/kg)	1,25	1,13	1,86	2,40	2,66	2,63	2,29	2,17	3,18	2,53
		Retrait(kg)	688	394	59	30	11		407			

Proportion T10+20/total de la semaine = 76%

T10*=T10+T11+T12 T20*=T21+T22



	Cumul campagne 13		Cumul campagne 12		Evolution	
	T10+20	Autres	T10+20	Autres	T10+20	Autres
Ventes (t)	2 775,3	990,7	2 848,2	938,1	-3%	6%
Valeur (k€)	6 786,2	3 804,3	6 550,5	3 696,6	4%	3%
P.M. (€/kg)	2,45	3,84	2,30	3,94	6%	-3%
Retrait (t)	136,3	10,0	204,8	10,4	-33%	-4%

du 31/12 au 08/06/2013

du 02/01 au 09/06/2012