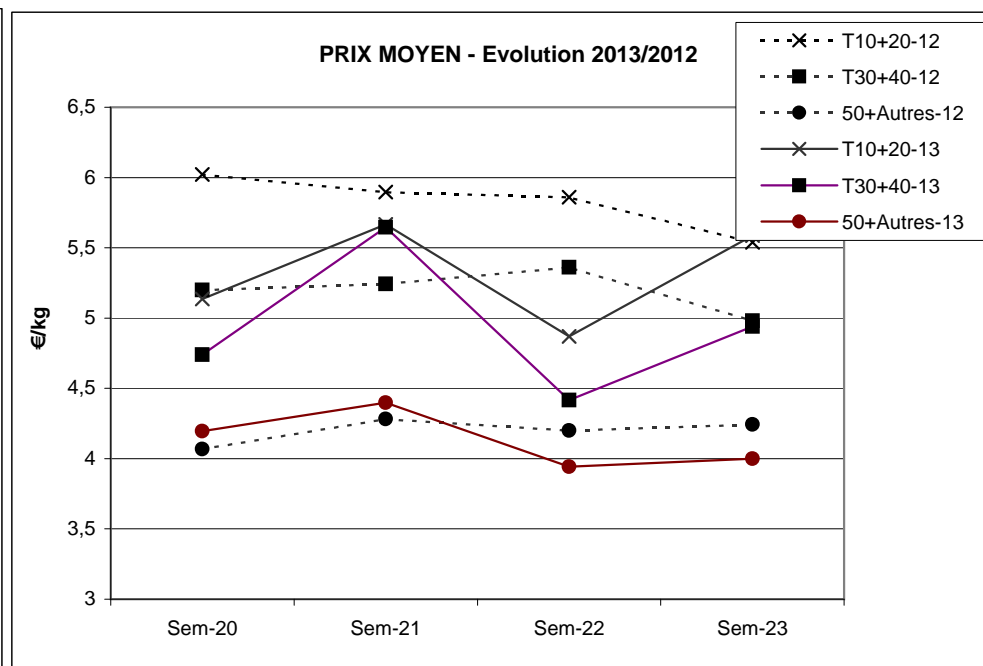
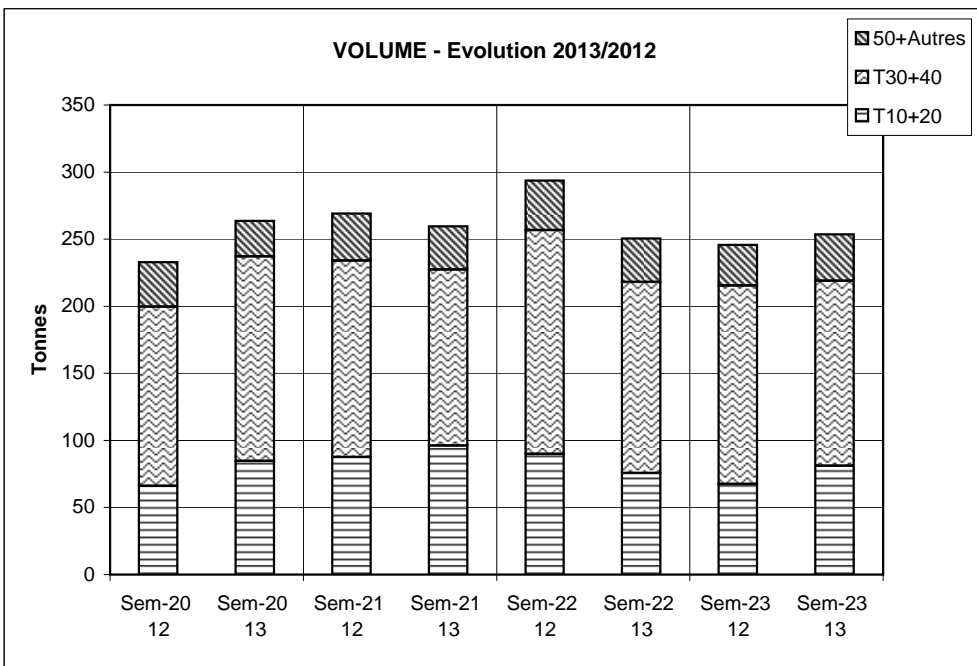


Criée	Jour	lun-3 juin 2013			mar-4 juin 2013			mer-5 juin 2013			jeu-6 juin 2013			ven-7 juin 2013			Cumul semaine			
		Taille	T10+20	T30+40	50+Autres	T10+20	T30+40	50+Autres	T10+20	T30+40	50+Autres	T10+20	T30+40	50+Autres	T10+20	T30+40	50+Autres	T10+20	T30+40	50+Autres
LE GUILVINEC	Ventes(kg)		5 629	15 062	6 350	3 280	7 042	1 663	2 290	4 922	1 603	4 101	8 136	1 875	8 449	13 804	5 022	23 750	48 966	16 513
	Valeur(€)		28 853	68949,1	22888,7	18 662	36279,1	6301,27	13 786	27118,8	7145,93	24 555	45172,2	7524,56	45 081	70027,4	18814,8	130 937	247547	62675,2
	P.M. (€/kg)		5,13	4,58	3,60	5,69	5,15	3,79	6,02	5,51	4,46	5,99	5,55	4,01	5,34	5,07	3,75	5,51	5,06	3,80
	Retrait(kg)										5									5
CONCARNEAU	Ventes(kg)		1 424	9 515	375	645	492	335	432	368	254	2 269	2 371	741	656	737	670	5 910	14 292	2 842
	Valeur(€)		7 133	42 638	1 413	4 213	2 733	1 291	2 701	1 965	967	13 712	12 719	3 036	3 605	3 596	2 419	33 779	67 509	10 718
	P.M. (€/kg)		5,01	4,48	3,77	6,53	5,56	3,85	6,26	5,34	3,81	6,04	5,37	4,10	5,49	4,88	3,61	5,72	4,72	3,77
	Retrait(kg)				35			8									2			45
LOCTUDY	Ventes(kg)		399	1 428	365	287	1 640	416	322	812	152	15	21	13	220	1 057	315	1 243	4 959	1 260
	Valeur(€)		1 892	6 446	1 363	1 552	8 382	1 722	1 945	4 639	708	75	113	54	1 166	5 291	1 117	6 629	24 870	4 965
	P.M. (€/kg)		4,74	4,51	3,74	5,40	5,11	4,14	6,04	5,71	4,67	5,00	5,28	4,21	5,31	5,00	3,55	5,33	5,01	3,94
	Retrait(kg)																			
ST GUENOLE	Ventes(kg)		1 661	5 223	739	80	165	142	63	96	94	789	1 477	165	593	1 197	133	3 187	8 158	1 272
	Valeur(€)		7 520	23 330	3 065	435	795	578	319	512	428	4 238	8 064	712	2 781	5 806	524	15 294	38 508	5 306
	P.M. (€/kg)		4,53	4,47	4,15	5,42	4,82	4,08	5,04	5,32	4,57	5,37	5,46	4,32	4,69	4,85	3,94	4,80	4,72	4,17
	Retrait(kg)		9	2		13												21	2	
ROSCOFF	Ventes(kg)				1 423	888	179	2 301	1 829	244	1 405	303	225	1 846	2 250	321	6 974	5 270	970	
	Valeur(€)				8 333	4 527	706	14 418	10 448	854	8 360	1 790	734	10 310	11 451	1 258	41 421	28 217	3 552	
	P.M. (€/kg)				5,86	5,10	3,94	6,27	5,71	3,49	5,95	5,91	3,26	5,59	5,09	3,92	5,94	5,35	3,66	
	Retrait(kg)																			
LORIENT	Ventes(kg)		5 337	15 942	338	441	684	310	688	1 768	539	1 461	5 138	840	313	844	504	8 508	25 385	3 134
	Valeur(€)		23 954	67 006	1 290	2 371	3 145	1 306	3 787	8 946	2 171	7 798	26 172	3 524	1 555	4 041	1 889	40 814	113 890	12 302
	P.M. (€/kg)		4,49	4,20	3,82	5,38	4,60	4,22	5,51	5,06	4,03	5,34	5,09	4,20	4,97	4,79	3,74	4,80	4,49	3,93
	Retrait(kg)					47,23			22,78						53,69	2,18		174,03	2,18	1,48
TOTAL	Ventes(kg)		20 532	52 503	9 773	12 624	18 914	4 546	16 957	18 767	5 624	14 799	22 879	5 740	15 197	22 460	7 668	81 204	137 820	34 656
Toutes Criées	Valeur(€)		102 409	234 636	36 192	72 427	95 488	18 183	101 192	101 278	25 890	87 440	122 590	23 528	83 174	115 125	29 357	453 702	680 891	138 101
françaises hors	P.M. (€/kg)		4,99	4,47	3,70	5,74	5,05	4,00	5,97	5,40	4,60	5,91	5,36	4,10	5,47	5,13	3,83	5,59	4,94	3,98
Méditerranée	Retrait(kg)		37,3	9,3	35	63,73	23,85	27,68	14,1	117,65	18	35,5	4,1	53,69	2,18	2,15	260,63	61,08	184,23	

Criée	Jour	lun-3 juin 2013			mar-4 juin 2013			mer-5 juin 2013			jeu-6 juin 2013			ven-7 juin 2013			Cumul semaine			
		Taille	T10+20	T30+40	50+Autres	T10+20	T30+40	50+Autres	T10+20	T30+40	50+Autres	T10+20	T30+40	50+Autres	T10+20	T30+40	50+Autres	T10+20	T30+40	50+Autres
SETE	Ventes(kg)		60	127	67	69	137	82	33	108	51	15	109	69	25	68	45	202	549	313
	Valeur(€)		535	890	668	531	988	798	263	752	528	130	753	757	217	504	422	1 677	3 886	3 172
	P.M. (€/kg)		8,94	7,01	10,05	7,71	7,21	9,73	7,96	6,98	10,41	8,63	6,90	10,97	8,73	7,39	9,33	8,31	7,08	10,12
	Retrait(kg)																			

TOUTES CRIEES FRANCAISES HORS MEDITERRANEE

	Cumul campagne actuelle du 31/12 au 08/06/2013				Cumul campagne précédente du 02/01 au 09/06/2012				Evolution			
	T10+20	T30+40	50+Autres	Total	T10+20	T30+40	50+Autres	Total	T10+20	T30+40	50+Autres	Total
Ventes(T)	1 804	3 170	782	5 755	1 733	3 610	873	6 217	4%	-12%	-10%	-7%
Valeur(k€)	9 513	15 784	3 205	28 501	9 288	17 946	3 474	30 709	2%	-12%	-8%	-7%
P.M. (€/kg)	5,27	4,98	4,10	4,95	5,36	4,97	3,98	4,94	-2%	0%	3%	0%
Retrait(T)	17,1	8,6	2,7	28,4	12,3	8,6	1,2	22,1	39%	1%	120%	28%



Données RIC