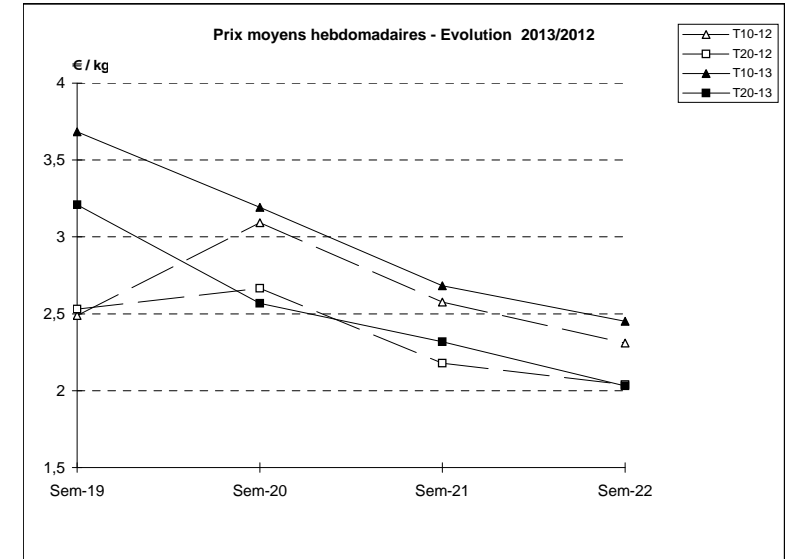
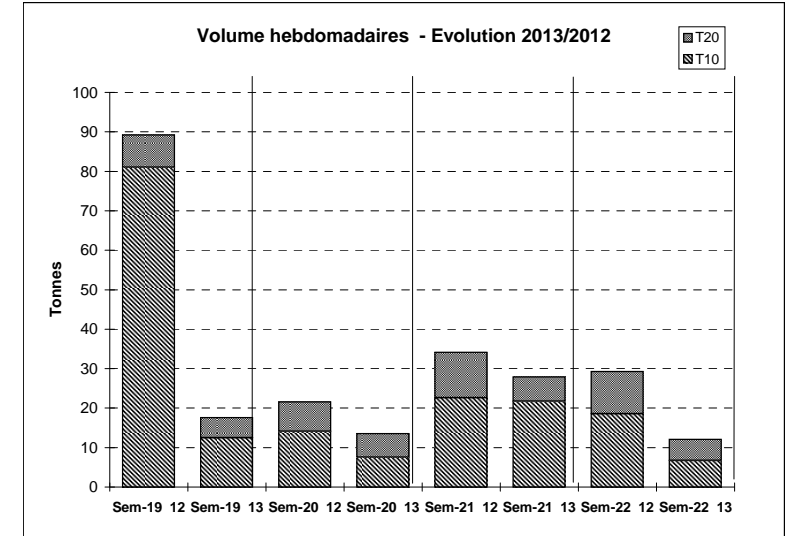


JOUR	PRESENTATION		GRANVILLE	ROSCOFF	BREST	CONCARNEAU	LORIENT	QUIBERON	LE CROISIC	ILE D'YEU	OLERON	Toutes Criées	
lun-27-mai 2013	T10	Ventes(kg)	50		378						79	1 374	
		Valeur(€)	120		812						200	2 576	
		P.M. (€/kg)	2,40		2,15						2,53	1,87	
		Retrait(kg)											177
	T20	Ventes	63		147	1						12	463
		Valeur	169		136	10						36	1 070
		P.M.	2,68		0,93	7,50						2,94	2,31
		Retrait											73
mar-28-mai 2013	T10	Ventes	78	136			122	29	167			144	962
		Valeur	173	254			318	125	618			510	2 625
		P.M.	2,22	1,88			2,61	4,31	3,69			3,55	2,73
		Retrait											
	T20	Ventes	79	16		16	185	31	235			59	874
		Valeur	199	20		68	311	89	922			133	2 134
		P.M.	2,52	1,26		4,27	1,68	2,84	3,92			2,26	2,44
		Retrait											6
mer-29-mai 2013	T10	Ventes	44		184	59	46	100	95			164	1 249
		Valeur	79		343	111	134	378	355			570	3 151
		P.M.	1,80		1,86	1,86	2,93	3,79	3,75			3,48	2,52
		Retrait											5
	T20	Ventes	64		68	12	52	102	94			37	800
		Valeur	154		80	37	118	225	266			105	1 614
		P.M.	2,40		1,19	2,98	2,27	2,20	2,83			2,83	2,02
		Retrait											30
jeu-30-mai 2013	T10	Ventes	131			11	131	23				945	
		Valeur	353			23	274	66				1 957	
		P.M.	2,69			2,06	2,10	2,85				2,07	
		Retrait					16					16	
	T20	Ventes	134			58	204	22					552
		Valeur	317			154	275	42					973
		P.M.	2,37			2,66	1,35	1,92					1,76
		Retrait					31						32
ven-31-mai 2013	T10	Ventes	25			197	364	129	203		287	1 611	
		Valeur	59			438	1 018	402	691		1 067	4 643	
		P.M.	2,40			2,22	2,80	3,12	3,41		3,72	2,88	
		Retrait											
	T20	Ventes	47			519	507	140	229		79	1 751	
		Valeur	119			701	1 005	342	506		251	3 390	
		P.M.	2,57			1,35	1,98	2,45	2,21		3,18	1,94	
		Retrait											
Cumul semaine	T10	Ventes(kg)	328	136	562	283	905	374	696		702	6 753	
		Valeur(k€)	784	254	1 155	607	2 492	1 207	2 149		2 434	16 544	
		P.M.(€/kg)	2,39	1,88	2,06	2,15	2,75	3,22	3,09		3,47	2,45	
		Retrait (kg)					16		23				222
	(samedi inclus)	T20	Ventes(kg)	387	16	215	710	1 413	409	680		222	5 320
			Valeur(k€)	958	20	216	1 146	2 631	835	1 913		635	10 810
			P.M.(€/kg)	2,48	1,26	1,01	1,61	1,86	2,04	2,81		2,86	2,03
			Retrait (kg)					60					

Proportion T10/total de la semaine = 56%



	Cumul campagne 13		Cumul campagne 12		Evolution	
	T10	T20	T10	T20	T10	T20
Ventes (t)	137,1	85,2	351,5	135,5	-61%	-37%
Valeur (k€)	441,1	236,4	953,0	363,7	-54%	-35%
P.M. (€/kg)	3,22	2,78	2,71	2,68	19%	3%
Retrait (t)	0,7	1,2	0,7	3,7	0%	-67%

du 31/12 au 01/06/2013

du 02/01 au 02/06/2012