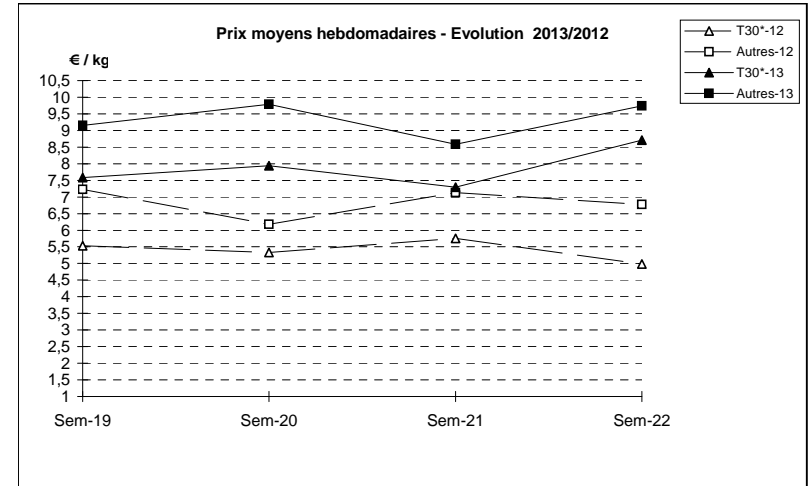
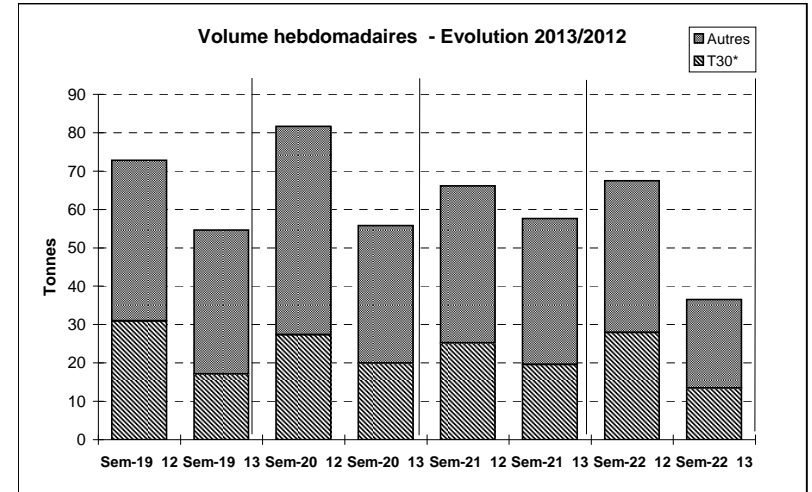


Suivi hebdomadaire des ventes en criée

JOUR	PRESENTATION		BOULOGNE	CHERBOURG	CONCARNEAU	DIEPPE	LE CROISIC	LE GUILVINEC	LES SABLES	PORT EN BESSI	ST BRIEUC	Toutes Criées	
lun-27-mai 2013	T30*	Ventes(kg)	1	11	296			106	2 300	11		3 232	
		Valeur(€)	6	43	1 121			458	20 615	93		26 546	
		P.M. (€/kg)	6,00	3,87	3,78			4,33	8,96	8,46		8,21	
		Retrait(kg)											0
	Autre	Ventes		14	789				338	3 223	8	173	5 261
		Valeur		99	5 139				2 516	31 762	84	1 211	47 610
mar-28-mai 2013	T30*	Ventes	38	9	6	11		37	2 070	5	2	2 713	
		Valeur	365	103	58	136		275	20 416	34	22	25 963	
		P.M.	9,61	11,43	9,10	12,15		7,46	9,86	6,55	10,04	9,57	
		Retrait											2
	Autre	Ventes	169	11	52			18	46	3 480		143	5 565
		Valeur	1 703	168	691			227	441	39 255		1 128	58 112
mer-29-mai 2013	T30*	Ventes	124	11	2			22	823	6	5	1 511	
		Valeur	1 122	79	14			156	6 659	53	35	11 993	
		P.M.	9,08	7,56	7,78			7,10	8,09	8,80	6,90	7,94	
		Retrait			1								1
	Autre	Ventes	191	28	32			15	35	1 453	7	201	2 611
		Valeur	2 076	338	422			182	259	15 135	87	1 244	25 451
jeu-30-mai 2013	T30*	Ventes	428		5			15	1 094	21	4	2 088	
		Valeur	4 083		45			84	10 821	201	24	19 072	
		P.M.	9,55		8,72			5,50	9,90	9,56	5,69	9,14	
		Retrait											1
	Autre	Ventes	315		49			41	1 734	46	149	2 747	
		Valeur	3 609		661			361	18 525	485	1 115	27 770	
ven-31-mai 2013	T30*	Ventes	106	9	3			70	2 650		0	3 369	
		Valeur	953	70	28			397	22 723		5	28 475	
		P.M.	8,98	8,21	8,33			5,71	8,57		13,40	8,45	
		Retrait											2
	Autre	Ventes	155	10	23			15	291	3 662		7	5 863
		Valeur	1 478	91	384			163	1 643	34 032		82	54 453
Cumul semaine (samedi inclus)	T30*	Ventes(kg)	1 157	39	313	11	2	250	8 936	43	12	13 456	
		Valeur (k€)	11 049	295	1 265	136	18	1 371	81 233	358	86	117 211	
		P.M.(€/kg)	9,55	7,55	4,04	12,15	9,00	5,50	9,09	8,28	7,27	8,71	
		Retrait (kg)			1								2
	Autre	Ventes(kg)	1 390	62	985		74	750	13 552	45	673	23 029	
		Valeur(k€)	14 932	696	7 893		890	5 220	138 709	500	4 781	224 184	
		P.M.(€/kg)	10,74	11,31	8,01		12,02	6,96	10,24	11,12	7,10	9,73	
		Retrait (kg)									7	7	

Proportion T30*/total de la semaine = 37%

T30* = T30 + T31 + T32



	Cumul campagne 13		Cumul campagne 12		Evolution	
	T30*	Autre	T30*	Autre	T30*	Autre
Ventes (t)	226,8	278,5	590,7	428,3	-62%	-35%
Valeur (k€)	1 786,7	2 817,4	3 705,3	3 516,9	-52%	-20%
P.M. (€/kg)	7,88	10,12	6,27	8,21	26%	23%
Retrait (t)	0,3	0,7	2,3	2,6	-85%	-72%

du 31/12 au 01/06/2013

du 02/01 au 02/06/2012