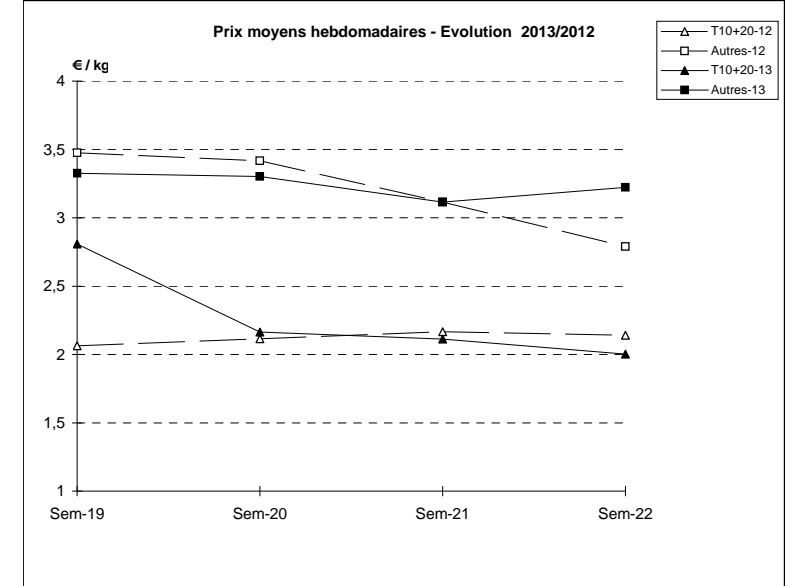
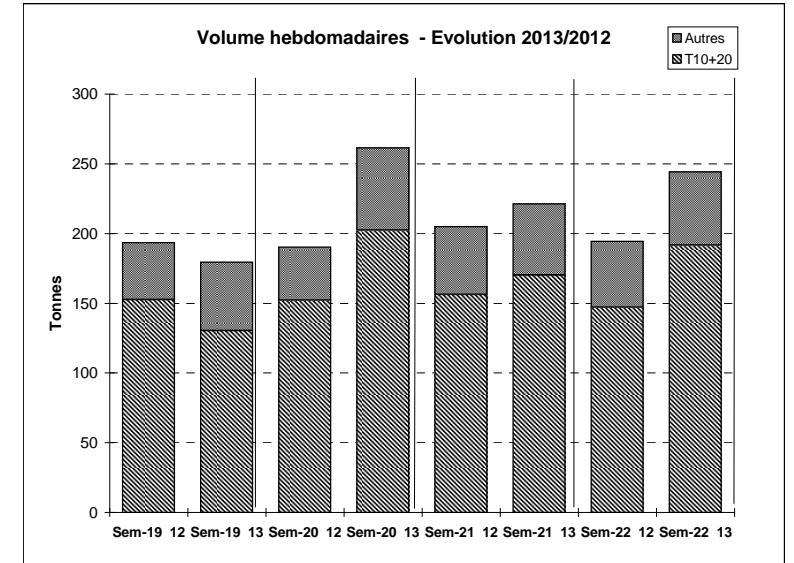


Suivi hebdomadaire des ventes en criée

JOUR	PRESENTATION		LE GUILVINEC	CONCARNEAU	LORIENT	LA TURBALLE	LE D'YEU	ST GILLES	LES SABLES	LA ROCHELLE	ST JEAN DE LU	Toutes Criées
lun-27-mai 2013	T10+20*	Ventes(kg)	8 534	4 080	8 374	8 487		39	5 217	4 748	903	46 930
		Valeur(€)	17 696	5 250	14 879	15 324		220	12 913	10 740	3 781	95 087
		P.M. (€/kg)	2,07	1,29	1,78	1,81		5,60	2,48	2,26	4,19	2,03
		Retrait(kg)	176	1 276	76	91			4	124		
	Autres	Ventes	981	631	230	812		23	1 161	546	780	9 989
		Valeur	1 581	740	458	2 413		70	3 301	1 300	2 467	39 388
		P.M.	1,61	1,17	1,99	2,97		3,09	2,84	2,38	3,16	3,94
		Retrait	103	4	7	12						
mar-28-mai 2013	T10+20*	Ventes	5 216	2 540	8 340	3 189	31	171	3 287	17 755	1 185	49 992
		Valeur	8 809	4 499	15 164	5 913	67	922	9 162	41 577	6 402	111 832
		P.M.	1,69	1,77	1,82	1,85	2,16	5,40	2,79	2,34	5,40	2,24
		Retrait	559	684		1 669						
	Autres	Ventes	779	579	1 604	911		42	1 219	954	752	13 942
		Valeur	1 075	904	2 914	2 534		133	3 736	1 949	2 828	48 544
		P.M.	1,38	1,56	1,82	2,78		3,18	3,07	2,04	3,76	3,48
		Retrait	77	24		5						
mer-29-mai 2013	T10+20*	Ventes	5 454	2 237	13 313			19	533	2 044	240	28 481
		Valeur	9 372	3 829	22 989			108	1 479	4 272	1 565	54 862
		P.M.	1,72	1,71	1,73			5,85	2,77	2,09	6,53	1,93
		Retrait	843	241	3							
	Autres	Ventes	997	573	1 269			1	299	273	190	9 241
		Valeur	1 391	900	2 699			2	928	646	789	29 869
		P.M.	1,40	1,57	2,13			2,48	3,10	2,36	4,16	3,23
		Retrait		10								
jeu-30-mai 2013	T10+20*	Ventes	3 801	1 160	11 454	285		128	330	14	278	22 693
		Valeur	6 355	2 021	19 344	639		698	1 431	70	922	41 690
		P.M.	1,67	1,74	1,69	2,24		5,46	4,34	4,91	3,32	1,84
		Retrait	1 332	87	296	1						
	Autres	Ventes	667	322	1 522	467			300	85	358	7 210
		Valeur	891	492	2 815	1 600			1 097	245	885	24 809
		P.M.	1,34	1,53	1,85	3,43			3,65	2,89	2,47	3,44
		Retrait	80	11	1							
ven-31-mai 2013	T10+20*	Ventes	3 093	1 698	15 833	10 434		58	681	98		38 429
		Valeur	5 067	2 993	26 709	18 114		308	3 030	473		69 790
		P.M.	1,64	1,76	1,69	1,74		5,30	4,45	4,84		1,82
		Retrait	362		10	2 074						
	Autres	Ventes	523	618	1 206	1 425			950	196		8 776
		Valeur	630	826	2 386	3 052			2 746	540		21 393
		P.M.	1,20	1,34	1,98	2,14			2,89	2,75		2,44
		Retrait	127						7			
Cumul semaine	T10+20*	Ventes(kg)	26 097	13 796	59 435	22 395	31	415	10 048	24 659	2 606	191 654
		Valeur (k€)	47 298	22 037	103 434	39 990	67	2 257	28 016	57 131	12 671	383 353
		P.M.(€/kg)	1,81	1,60	1,74	1,79	2,16	5,44	2,79	2,32	4,86	2,00
		Retrait (kg)	3 271	2 954	405	3 835			4			
	Autres	Ventes(kg)	3 947	3 189	7 365	3 616		66	3 929	2 054	2 079	52 589
		Valeur(k€)	5 568	4 380	13 310	9 598		206	11 808	4 680	6 969	169 350
		P.M.(€/kg)	1,41	1,37	1,81	2,65		3,14	3,01	2,28	3,35	3,22
		Retrait (kg)	387	193	8	17			7			
Proportion T10+20/total de la semaine = 78%												

T10*=T10+T11+T12 T20*=T21+T22



	Cumul campagne 13		Cumul campagne 12		Evolution	
	T10+20	Autres	T10+20	Autres	T10+20	Autres
Ventes (t)	2 552,6	918,4	2 691,1	889,3	-5%	3%
Valeur (k€)	6 357,9	3 618,3	6 222,3	3 565,0	2%	1%
P.M. (€/kg)	2,49	3,94	2,31	4,01	8%	-2%
Retrait (t)	111,0	7,8	200,9	10,0	-45%	-22%

du 31/12 au 01/06/2013

du 02/01 au 02/06/2012