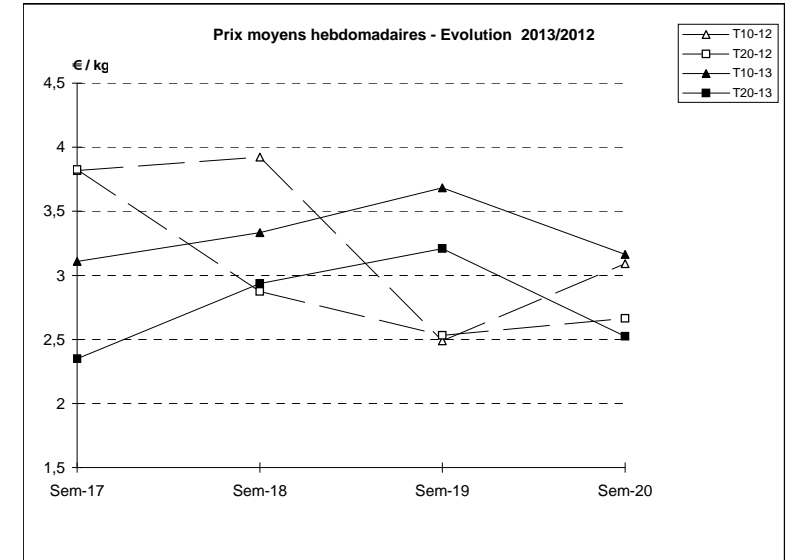
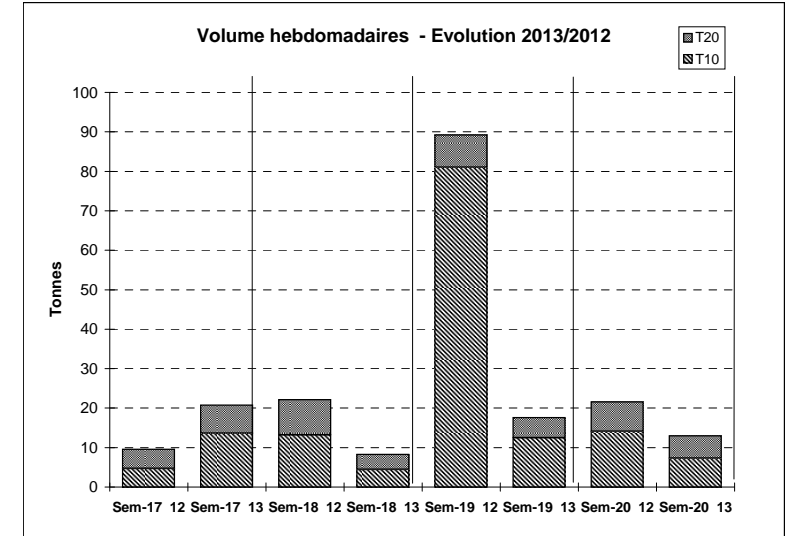


JOUR	PRESENTATION		GRANVILLE	ROSCOFF	BREST	CONCARNEAU	LORIENT	QUIBERON	LE CROISIC	ILE D'YEU	OLERON	Toutes Criées
lun-13-mai 2013	T10	Ventes(kg)	67		218						12	964
		Valeur(€)	157		693						55	2 667
		P.M. (€/kg)	2,34		3,17						4,65	2,77
		Retrait(kg)										
	T20	Ventes	88		128	17					20	483
		Valeur	255		215	54					80	1 132
		P.M.	2,92		1,68	3,27					3,91	2,34
		Retrait										4
mar-14-mai 2013	T10	Ventes	103			32	85	131	149		322	1 803
		Valeur	278			142	341	462	680		1 288	5 804
		P.M.	2,70			4,41	4,01	3,52	4,56		4,00	3,22
		Retrait										
	T20	Ventes	144	5		50	172	149	196		96	1 131
		Valeur	382	12		215	359	330	614		324	2 842
		P.M.	2,65	2,35		4,27	2,08	2,22	3,13		3,39	2,51
		Retrait										9
mer-15-mai 2013	T10	Ventes	132		140		61	104	147		50	891
		Valeur	473		451		173	285	571		131	2 960
		P.M.	3,59		3,22		2,86	2,74	3,88		2,62	3,32
		Retrait										
	T20	Ventes	74	14	54	21	213	111	101		5	913
		Valeur	221	28	86	103	584	179	264		7	2 200
		P.M.	2,98	2,00	1,59	4,97	2,74	1,61	2,62		1,48	2,41
		Retrait										14
jeu-16-mai 2013	T10	Ventes	297	10	4	22	69	35	87		37	1 365
		Valeur	941	10	11	80	231	105	329		140	3 943
		P.M.	3,17	0,98	2,79	3,64	3,37	2,97	3,78		3,77	2,89
		Retrait										
	T20	Ventes	325	15		59	137	25	110		63	904
		Valeur	999	42		353	242	51	307		197	2 561
		P.M.	3,07	2,93		5,95	1,77	2,03	2,80		3,12	2,83
		Retrait							8			8
ven-17-mai 2013	T10	Ventes		67	482	145	252	29			146	1 468
		Valeur		335	1 234	583	871	97			538	4 511
		P.M.		4,99	2,56	4,02	3,46	3,37			3,69	3,07
		Retrait										
	T20	Ventes		11	134	457	296	22			70	1 177
		Valeur		54	386	1 026	739	53			189	2 850
		P.M.		4,93	2,88	2,25	2,50	2,48			2,70	2,42
		Retrait										
Cumul semaine	T10	Ventes(kg)	599	77	844	328	710	420	708		583	7 330
		Valeur(k€)	1 850	344	2 388	1 190	2 505	1 357	3 114		2 216	23 187
		P.M.(€/kg)	3,09	4,47	2,83	3,63	3,53	3,23	4,40		3,80	3,16
		Retrait(kg)										
(samedi inclus)	T20	Ventes(kg)	631	45	316	854	1 242	422	597		300	5 645
		Valeur(k€)	1 857	136	687	2 251	2 997	822	1 845		945	14 210
		P.M.(€/kg)	2,95	3,07	2,17	2,64	2,41	1,95	3,09		3,15	2,52
		Retrait(kg)						6	8			34

Proportion T10/total de la semaine = 56%



	Cumul campagne 13		Cumul campagne 12		Evolution	
	T10	T20	T10	T20	T10	T20
Ventes (t)	108,3	73,3	310,2	113,3	-65%	-35%
Valeur (k€)	365,2	210,0	851,4	317,0	-57%	-34%
P.M. (€/kg)	3,37	2,87	2,75	2,80	23%	2%
Retrait (t)	0,4	0,7	0,3	1,2	50%	-41%

du 31/12 au 18/05/2013 du 02/01 au 19/05/2012