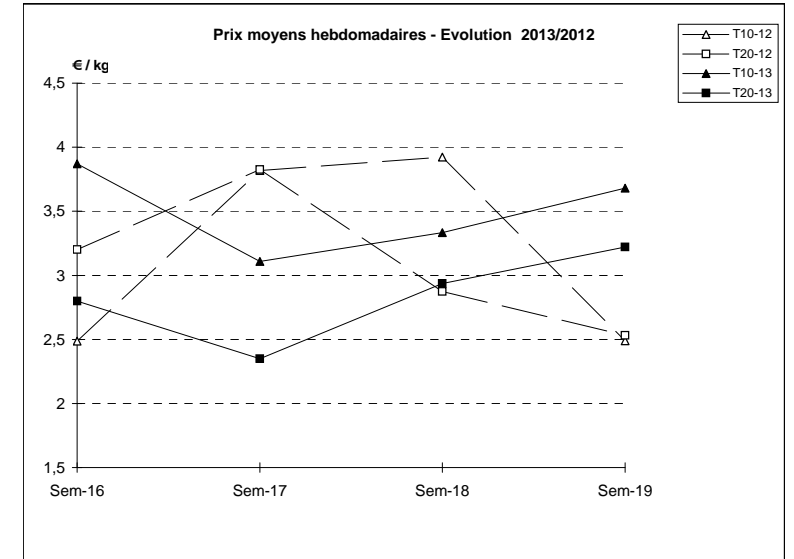
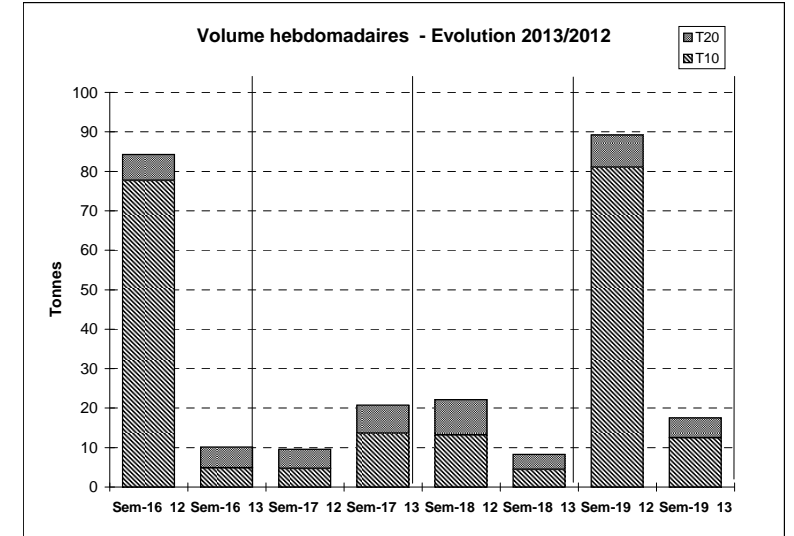


JOUR	PRESENTATION		GRANVILLE	ROSCOFF	BREST	CONCARNEAU	LORIENT	QUIBERON	LE CROISIC	ILE D'YEU	OLERON	Toutes Criées		
lun-06-mai 2013	T10	Ventes(kg)	65	296	454	41						129	2 677	
		Valeur(€)	185	1 004	1 859	146						552	8 227	
		P.M. (€/kg)	2,87	3,39	4,10	3,60						4,28	3,07	
		Retrait(kg)												1
	T20	Ventes	74	81	104	35	7					27	633	
		Valeur	215	192	327	86	15					63	1 569	
		P.M.	2,92	2,37	3,14	2,43	2,20					2,37	2,48	
		Retrait												1
	mar-07-mai 2013	T10	Ventes	52	660	983	66	95	234	137			147	2 914
			Valeur	152	2 874	3 483	249	455	1 104	841			462	11 589
P.M.			2,93	4,35	3,54	3,75	4,82	4,71	6,15			3,15	3,98	
Retrait							1							1
T20		Ventes	74	81	248	100	252	113	123			71	1 422	
		Valeur	223	276	583	319	912	252	575			216	4 417	
		P.M.	3,01	3,41	2,35	3,17	3,61	2,23	4,66			3,05	3,11	
		Retrait												64
mer-08-mai 2013		T10	Ventes	63				57	83					311
			Valeur	207				224	351					1 305
	P.M.		3,28				3,96	4,25					4,20	
	Retrait													
	T20	Ventes	58				139	86					290	
		Valeur	169				534	108					826	
		P.M.	2,91				3,84	1,25					2,85	
		Retrait												
	jeu-09-mai 2013	T10	Ventes					32		144			72	249
			Valeur					139		847			330	1 317
P.M.							4,30		5,87			4,60	5,30	
Retrait														
T20		Ventes					32		105			27	164	
		Valeur					104		490			115	709	
		P.M.					3,30		4,66			4,28	4,33	
		Retrait												
ven-10-mai 2013		T10	Ventes	723	1 345	616	85	203	92	145			96	5 600
			Valeur	2 540	4 990	1 826	326	1 083	520	1 060			441	19 710
	P.M.		3,51	3,71	2,97	3,83	5,33	5,64	7,30			4,59	3,52	
	Retrait													5
	T20	Ventes	338	65	97	260	243	171	89			104	1 689	
		Valeur	988	297	76	566	969	745	543			429	5 510	
		P.M.	2,92	4,56	0,78	2,18	3,99	4,37	6,08			4,11	3,26	
		Retrait												
	Cumul semaine	T10	Ventes(kg)	903	2 301	2 053	250	701	442	633			491	12 409
			Valeur (k€)	3 084	8 868	7 169	1 072	3 361	2 157	3 956			1 974	45 539
P.M.(€/kg)			3,42	3,85	3,49	4,29	4,80	4,88	6,25			4,02	3,67	
Retrait (kg)							1							8
(samedi inclus)		T20	Ventes(kg)	544	227	450	522	1 206	400	463		243	5 048	
Valeur(k€)	1 594	764	986	1 479	4 284	1 224	2 388			878	16 245			
P.M.(€/kg)	2,93	3,37	2,19	2,83	3,55	3,06	5,16			3,61	3,22			
Retrait (kg)												64		

Proportion T10/total de la semaine = 71%



	Cumul campagne 13		Cumul campagne 12		Evolution	
	T10	T20	T10	T20	T10	T20
Ventes (t)	100,9	67,5	223,5	105,9	-55%	-36%
Valeur (k€)	341,5	195,5	631,4	297,2	-46%	-34%
P.M. (€/kg)	3,38	2,90	2,83	2,81	20%	3%
Retrait (t)	0,4	0,7	0,2	1,1	70%	-33%

du 31/12 au 11/05/2013

du 02/01 au 12/05/2012