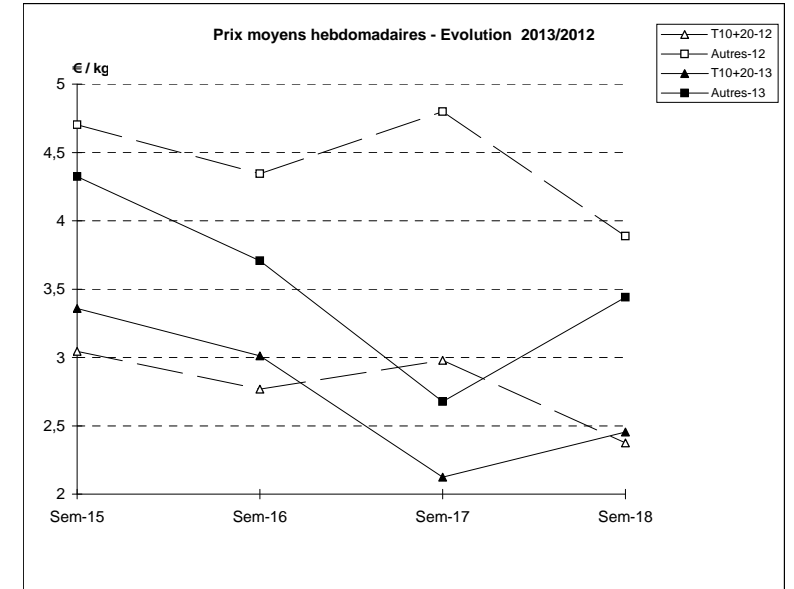
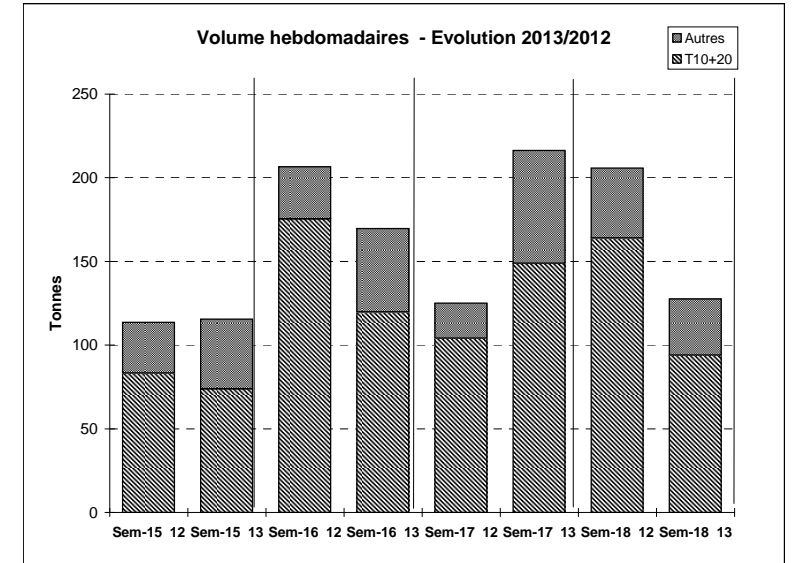


Suivi hebdomadaire des ventes en criée

JOUR	PRESENTATION		LE GUILVINNEC	CONCARNEAU	LORIENT	LA TURBALLE	LE D'YEU	ST GILLES	LES SABLES	LA ROCHELLE	ST JEAN DE LU	Toutes Criées	
lun-29-avr 2013	T10+20*	Ventes(kg)	3 257	896	8	12 321	57	48	2 416	4 357	1 998	28 488	
		Valeur(€)	7 056	1 702	49	20 259	145	269	8 482	9 621	7 752	63 069	
		P.M. (€/kg)	2,17	1,90	6,09	1,64	2,53	5,59	3,51	2,21	3,88	2,21	
		Retrait(kg)	340	1 331		6 685							8 541
	Autres	Ventes	786	267	5	872	7	6	522	287	1 387	8 151	
		Valeur	1 505	477	5	1 773	32	13	2 157	796	5 220	32 639	
		P.M.	1,91	1,79	0,95	2,03	4,76	2,11	4,13	2,77	3,76	4,00	
		Retrait	76	134		13	2						247
mar-30-avr 2013	T10+20*	Ventes	2 282	510	721	6 065		3	1 119	75	786	16 312	
		Valeur	5 169	1 139	4 164	10 034		11	4 474	246	3 352	40 905	
		P.M.	2,27	2,23	5,77	1,65		3,54	4,00	3,28	4,27	2,51	
		Retrait	50			4 124							6 250
	Autres	Ventes	824	466	1 035	542		17	715	127	489	6 804	
		Valeur	1 195	1 013	3 495	1 391		62	2 626	343	2 065	22 130	
		P.M.	1,45	2,17	3,38	2,57		3,68	3,67	2,71	4,23	3,25	
		Retrait	60	2									134
mer-01-mai 2013	T10+20*	Ventes											
		Valeur											
		P.M.											
		Retrait											
	Autres	Ventes											
		Valeur											
		P.M.											
		Retrait											
jeu-02-mai 2013	T10+20*	Ventes	3 094	578	1 094		7	41	3 409	4 624	2 313	19 218	
		Valeur	6 356	1 627	4 617		21	244	11 986	10 745	10 781	55 019	
		P.M.	2,05	2,81	4,22		3,03	5,91	3,52	2,32	4,66	2,86	
		Retrait	266		1 728								2 366
	Autres	Ventes	960	461	1 171		21	9	660	102	1 504	8 139	
		Valeur	1 396	1 177	2 887		114	45	2 381	396	6 649	31 192	
		P.M.	1,45	2,55	2,47		5,53	5,28	3,61	3,88	4,42	3,83	
		Retrait	46										46
ven-03-mai 2013	T10+20*	Ventes	2 310	228	1 162	14 864	1 111	23	2 619	380	627	27 110	
		Valeur	4 388	1 010	4 655	25 087	2 395	127	8 305	1 367	3 411	61 189	
		P.M.	1,90	4,42	4,01	1,69	2,16	5,64	3,17	3,60	5,44	2,26	
		Retrait	434			11	3						816
	Autres	Ventes	546	351	1 150	799	219	18	1 008	170	498	7 781	
		Valeur	741	725	2 524	2 186	671	67	2 980	314	1 994	24 840	
		P.M.	1,36	2,07	2,20	2,74	3,07	3,81	2,96	1,85	4,01	3,19	
		Retrait	20		8								92
Cumul semaine	T10+20*	Ventes(kg)	10 943	2 214	3 877	33 249	1 175	115	9 562	9 437	5 724	93 909	
		Valeur(k€)	22 969	5 477	17 683	55 380	2 561	651	33 247	21 980	25 296	230 527	
		P.M.(€/kg)	2,10	2,47	4,56	1,67	2,18	5,66	3,48	2,33	4,42	2,45	
		Retrait (kg)	1 090	1 331	1 728	10 820	3						17 972
	Autres	Ventes(kg)	3 116	1 546	4 497	2 213	246	49	2 904	685	3 877	33 762	
		Valeur(k€)	4 837	3 393	11 083	5 350	818	187	10 144	1 848	15 927	116 190	
		P.M.(€/kg)	1,55	2,20	2,46	2,42	3,32	3,81	3,49	2,70	4,11	3,44	
		Retrait (kg)	202	135	8	13	2						530
Proportion T10+20/total de la semaine = 74%													

T10*=T10+T11+T12 T20*=T21+T22



	Cumul campagne 13		Cumul campagne 12		Evolution	
	T10+20	Autres	T10+20	Autres	T10+20	Autres
Ventes (t)	1 847,3	691,5	2 086,1	715,2	-11%	-3%
Valeur (k€)	4 796,3	2 862,1	4 936,3	3 009,8	-3%	-5%
P.M. (€/kg)	2,60	4,14	2,37	4,21	10%	-2%
Retrait (t)	56,5	4,1	158,8	6,4	-64%	-36%

du 31/12 au 04/05/2013 du 02/01 au 05/05/2012