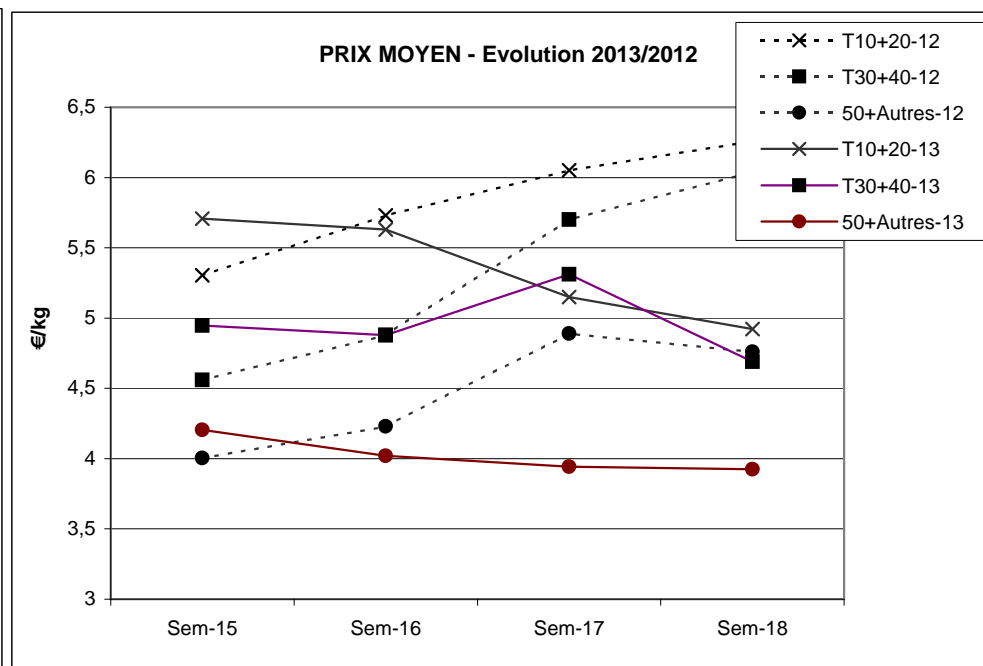
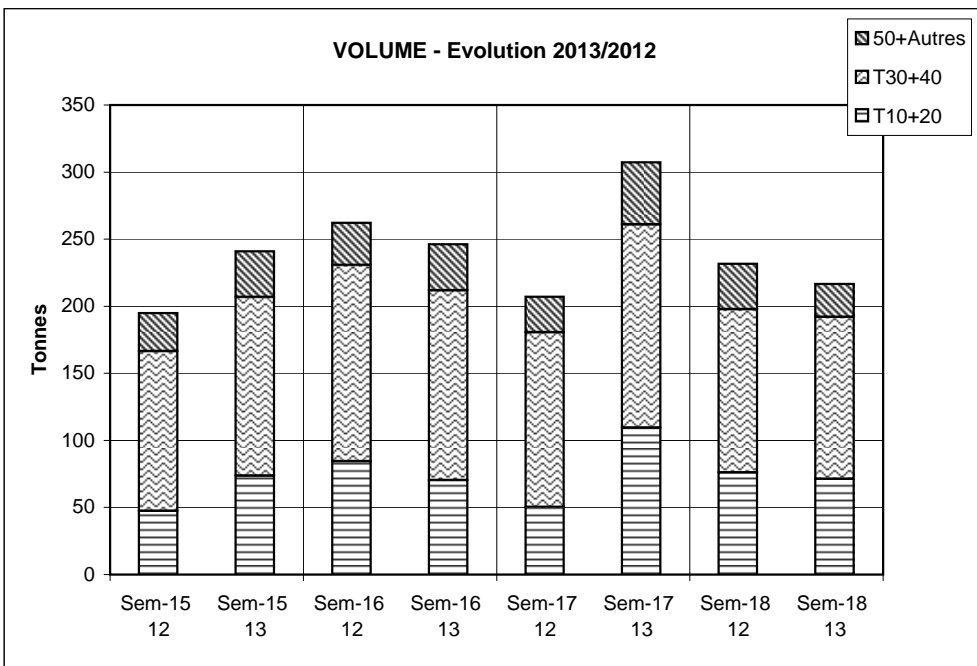


Criée	Jour	lun-29 avr 2013			mar-30 avr 2013			mer-1 mai 2013			jeu-2 mai 2013			ven-3 mai 2013			Cumul semaine			
		Taille	T10+20	T30+40	50+Autres	T10+20	T30+40	50+Autres	T10+20	T30+40	50+Autres	T10+20	T30+40	50+Autres	T10+20	T30+40	50+Autres	T10+20	T30+40	50+Autres
LE GUILVINEC	Ventes(kg)		3 951	7 156	2 738	4 811	10 645	2 222				5 431	10 139	3 492	8 559	12 078	2 896	22 753	40 019	11 349
	Valeur(€)		19 746	34796	10249,7	22 974	47338,7	7884,48				25 431	45380,6	13690,9	40 933	56012,7	11001,4	109 083	183528	42826,4
	P.M. (€/kg)		5,00	4,86	3,74	4,78	4,45	3,55				4,68	4,48	3,92	4,78	4,64	3,80	4,79	4,59	3,77
	Retrait(kg)		11	4		21												32	4	
CONCARNEAU	Ventes(kg)		1 432	2 637	195	1 066	123	259				300	183	159	366	227	223	3 165	3 170	836
	Valeur(€)		7 052	12 251	542	6 558	696	621				2 453	1 016	701	2 296	1 396	810	18 358	15 359	2 675
	P.M. (€/kg)		4,92	4,65	2,78	6,15	5,68	2,40				8,18	5,54	4,40	6,27	6,14	3,64	5,80	4,85	3,20
	Retrait(kg)				92			4												
LOCTUDY	Ventes(kg)		591	2 827	548			10				1 306	2 410	512	652	1 261	269	2 549	6 498	1 338
	Valeur(€)		2 912	13 363	2 062			58				5 925	10 710	2 006	3 116	5 743	1 007	11 954	29 817	5 133
	P.M. (€/kg)		4,93	4,73	3,76			5,63				4,54	4,44	3,92	4,78	4,55	3,75	4,69	4,59	3,84
	Retrait(kg)																			
ST GUENOLE	Ventes(kg)		784	1 562	260	1 725	2 763	173				130	93	46	1 399	3 209	217	4 037	7 626	696
	Valeur(€)		3 494	7 565	1 126	7 674	12 274	782				591	541	256	5 963	13 847	949	17 721	34 228	3 114
	P.M. (€/kg)		4,46	4,84	4,32	4,45	4,44	4,53				4,55	5,85	5,61	4,26	4,32	4,38	4,39	4,49	4,48
	Retrait(kg)					18	1											18	1	
ROSCOFF	Ventes(kg)		586	706	73	161	409	88				1 080	1 713	220	323	993	254	2 150	3 821	635
	Valeur(€)		3 078	3 560	321	833	2 082	366				5 312	7 959	920	1 608	4 371	1 022	10 831	17 972	2 630
	P.M. (€/kg)		5,25	5,04	4,40	5,17	5,09	4,16				4,92	4,65	4,19	4,98	4,40	4,03	5,04	4,70	4,14
	Retrait(kg)																			
LORIENT	Ventes(kg)		2 799	15 933	905	630	976	182				6 341	15 552	314	580	753	289	10 515	33 453	1 831
	Valeur(€)		13 866	72 904	2 035	3 693	5 331	1 066				26 364	65 955	1 545	3 362	4 245	1 427	48 326	150 000	6 792
	P.M. (€/kg)		4,95	4,58	2,25	5,86	5,46	5,86				4,16	4,24	4,92	5,80	5,63	4,93	4,60	4,48	3,71
	Retrait(kg)					25,34									27,62	33,07		65,34	33,07	
TOTAL	Ventes(kg)		21 969	42 823	8 593	14 612	22 163	4 475				18 920	33 307	6 108	15 199	21 022	5 059	71 293	120 714	24 695
Toutes Criées	Valeur(€)		111 038	204 830	32 730	71 345	101 531	17 039				89 542	150 597	24 530	74 776	99 901	20 138	350 972	566 238	96 906
françaises hors	P.M. (€/kg)		5,05	4,78	3,81	4,88	4,58	3,81				4,73	4,52	4,02	4,92	4,75	3,98	4,92	4,69	3,92
Méditerranée	Retrait(kg)		35,75	3,7	175,34	64,39	19	5,8				35,6		108,2	13,22	58,37		161,34	81,07	289,34

Criée	Jour	lun-29 avr 2013			mar-30 avr 2013			mer-1 mai 2013			jeu-2 mai 2013			ven-3 mai 2013			Cumul semaine				
		Taille	T10+20	T30+40	50+Autres	T10+20	T30+40	50+Autres	T10+20	T30+40	50+Autres	T10+20	T30+40	50+Autres	T10+20	T30+40	50+Autres	T10+20	T30+40	50+Autres	
SETE	Ventes(kg)		41	200	155													41	200	155	
	Valeur(€)		354	1 562	1 584														354	1 562	1 584
	P.M. (€/kg)		8,64	7,80	10,25														8,64	7,80	10,25
	Retrait(kg)																				

TOUTES CRIEES FRANCAISES HORS MEDITERRANEE

	Cumul campagne actuelle du 31/12 au 04/05/2013				Cumul campagne précédente du 02/01 au 05/05/2012				Evolution			
	T10+20	T30+40	50+Autres	Total	T10+20	T30+40	50+Autres	Total	T10+20	T30+40	50+Autres	Total
Ventes(T)	1 353	2 434	617	4 403	1 356	2 864	696	4 916	0%	-15%	-11%	-10%
Valeur(k€)	7 159	12 235	2 539	21 933	7 089	14 039	2 730	23 857	1%	-13%	-7%	-8%
P.M. (€/kg)	5,29	5,03	4,12	4,98	5,23	4,90	3,92	4,85	1%	3%	5%	3%
Retrait(T)	15,8	8,1	1,6	25,6	11,9	8,2	1,0	21,1	33%	-1%	61%	22%



Données RIC