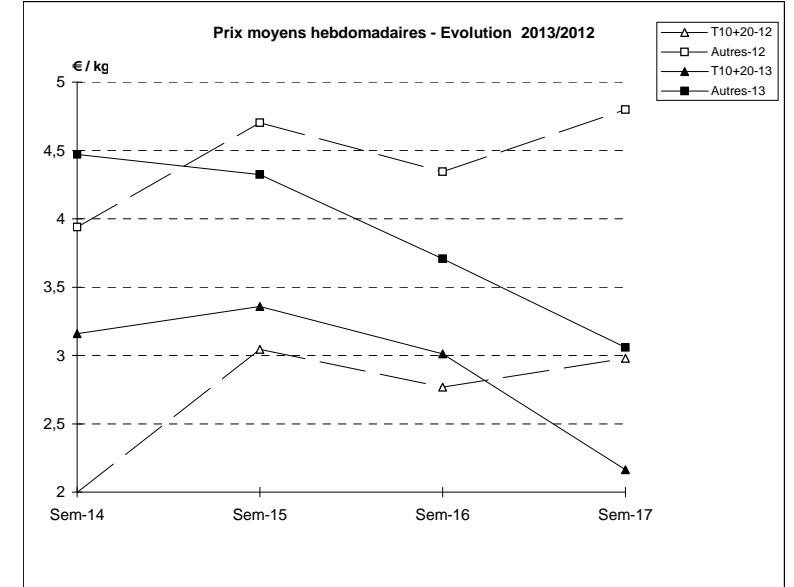
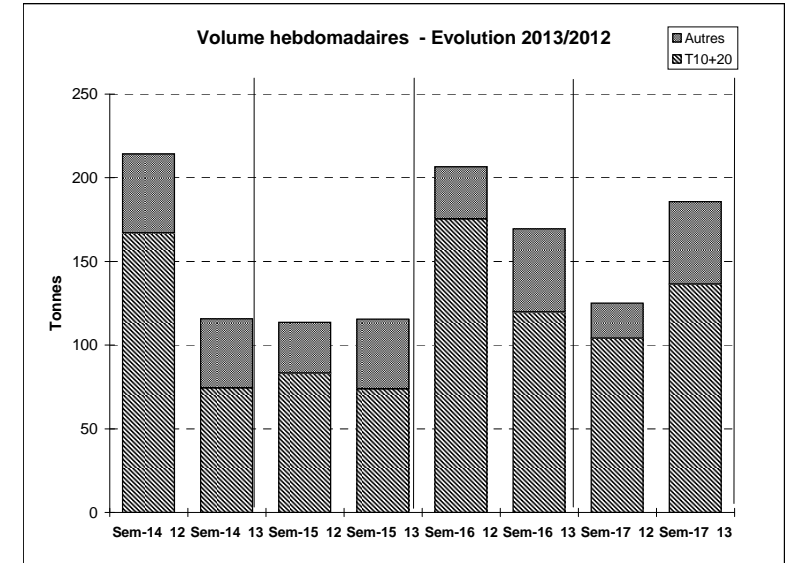


Suivi hebdomadaire des ventes en criée

JOUR	PRESENTATION		LE GUILVINNEC	CONCARNEAU	LORIENT	LA TURBALLE	LE D'YEU	ST GILLES	LES SABLES	LA ROCHELLE	ST JEAN DE LU	Toutes Criées
lun-22-avr 2013	T10+20*	Ventes(kg)	2 435	620	4 587	7 500	1 584	34	5 892	2 973	1 343	34 123
		Valeur(€)	4 087	1 307	9 349	16 125	3 200	218	13 145	6 480	6 509	78 991
		P.M. (€/kg)	1,68	2,11	2,04	2,15	2,02	6,50	2,23	2,18	4,85	2,31
		Retrait(kg)	57	47			13		739			
	Autres	Ventes	791	261	481	1 134	61	3	1 024	141	1 898	10 378
		Valeur	1 257	458	950	2 717	153	15	3 393	392	6 552	39 618
		P.M.	1,59	1,76	1,98	2,40	2,51	5,19	3,31	2,78	3,45	3,82
		Retrait	7		3							
mar-23-avr 2013	T10+20*	Ventes	1 445	344	999	1 333	12	38	6 370	50	1 017	22 380
		Valeur	2 890	695	3 274	2 841	24	226	12 910	118	4 011	50 739
		P.M.	2,00	2,02	3,28	2,13	2,00	5,97	2,03	2,34	3,95	2,27
		Retrait	198		547		30		912			
	Autres	Ventes	481	605	682	473	2	15	614	107	738	11 288
		Valeur	793	1 158	1 903	883	5	66	1 759	204	2 830	34 121
		P.M.	1,65	1,91	2,79	1,87	1,96	4,51	2,86	1,90	3,83	3,02
		Retrait				6						
mer-24-avr 2013	T10+20*	Ventes	838		3 388	4 003	372	75	5 045	4 361	781	21 346
		Valeur	1 590		8 385	7 524	748	269	10 266	8 167	3 926	46 533
		P.M.	1,90		2,48	1,88	2,01	3,57	2,03	1,87	5,03	2,18
		Retrait	196		5		17	5				
	Autres	Ventes	659		680	810	38	15	346	50	806	7 624
		Valeur	725		1 839	1 743	108	46	1 068	148	3 580	23 894
		P.M.	1,10		2,70	2,15	2,81	2,99	3,08	2,97	4,44	3,13
		Retrait	3				1					
jeu-25-avr 2013	T10+20*	Ventes	745	11 386	242	327	9	147	4 207	4 338	2 296	31 050
		Valeur	1 559	13 829	798	749	19	412	9 099	8 360	12 395	62 838
		P.M.	2,09	1,21	3,30	2,29	2,17	2,80	2,16	1,93	5,40	2,02
		Retrait	449	2 881								
	Autres	Ventes	378	3 749	302	264	3	45	441	619	1 987	10 557
		Valeur	622	3 299	1 050	514	9	127	1 512	1 137	8 443	28 447
		P.M.	1,65	0,88	3,48	1,95	3,20	2,80	3,43	1,84	4,25	2,69
		Retrait	56	3			1					
ven-26-avr 2013	T10+20*	Ventes	588	500	220	15 580	4	32	2 857	1 756	961	26 061
		Valeur	1 638	1 027	1 237	25 581	10	122	6 762	3 535	4 021	51 318
		P.M.	2,79	2,06	5,63	1,64	2,65	3,84	2,37	2,01	4,18	1,97
		Retrait							66	698		
	Autres	Ventes	548	535	894	594	4	4	459	86	952	7 497
		Valeur	649	807	1 701	1 112	10	22	1 323	179	2 858	21 266
		P.M.	1,18	1,51	1,90	1,87	2,98	5,05	2,88	2,08	3,00	2,84
		Retrait	12		33				31			
Cumul semaine	T10+20*	Ventes(kg)	6 052	13 499	9 745	28 743	1 980	326	24 371	13 479	6 399	136 388
		Valeur (k€)	11 764	18 191	24 744	52 821	4 001	1 248	52 182	26 659	30 862	295 099
		P.M.(€/kg)	1,94	1,35	2,54	1,84	2,02	3,83	2,14	1,98	4,82	2,16
		Retrait (kg)	901	2 928	552		60	5	1 585	698		
	Autres	Ventes(kg)	2 856	5 501	3 855	3 275	108	83	2 884	1 004	6 381	49 350
		Valeur(k€)	4 047	6 180	8 729	6 969	284	275	9 054	2 060	24 262	150 906
		P.M.(€/kg)	1,42	1,12	2,26	2,13	2,64	3,34	3,14	2,05	3,80	3,06
		Retrait (kg)	79	103	81	6	2		31			

Proportion T10+20/total de la semaine = 73%

T10*=T10+T11+T12 T20*=T21+T22



	Cumul campagne 13		Cumul campagne 12		Evolution	
	T10+20	Autres	T10+20	Autres	T10+20	Autres
Ventes (t)	1 727,9	639,4	1 922,9	672,9	-10%	-5%
Valeur (k€)	4 518,0	2 715,7	4 545,8	2 846,5	-1%	-5%
P.M. (€/kg)	2,61	4,25	2,36	4,23	11%	0%
Retrait (t)	32,8	3,5	143,4	6,1	-77%	-43%

du 31/12 au 27/04/2013

du 02/01 au 28/04/2012