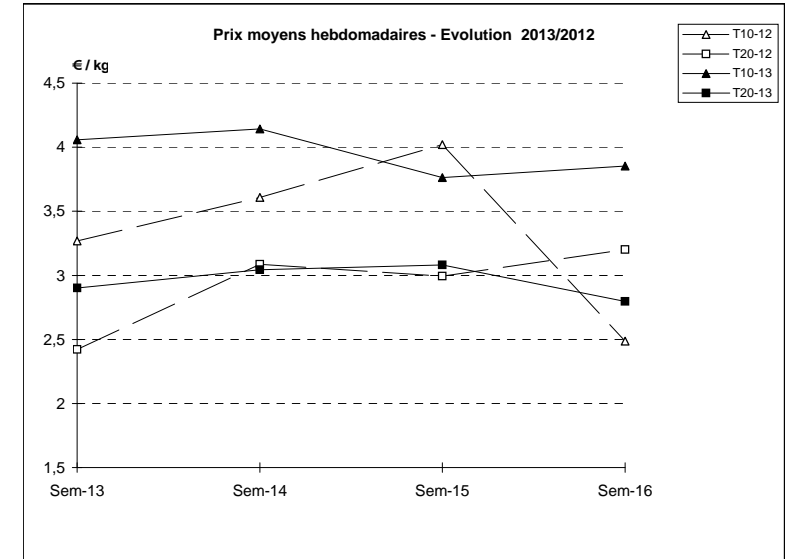
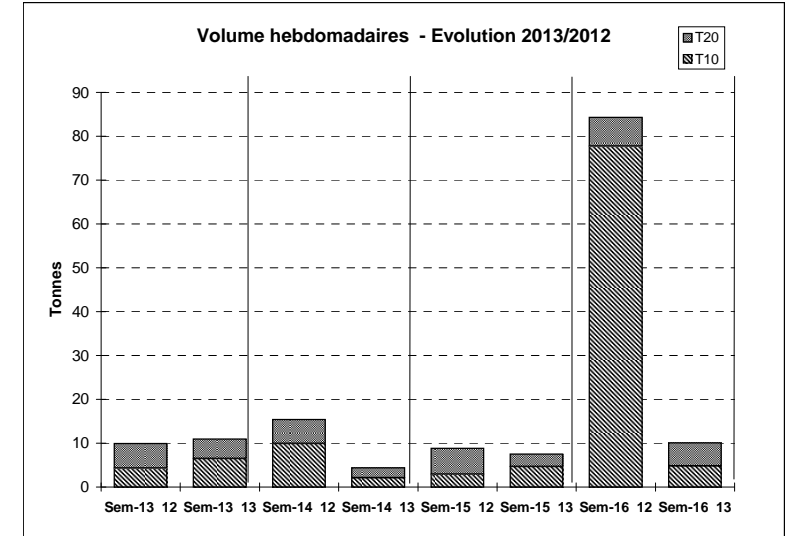


JOUR	PRESENTATION		GRANVILLE	ROSCOFF	BREST	CONCARNEAU	LORIENT	QUIBERON	LE CROISIC	ILE D'YEU	OLERON	Toutes Criées	
lun-15-avr 2013	T10	Ventes(kg)	53								77	771	
		Valeur(€)	166								312	2 536	
		P.M. (€/kg)	3,13								4,04	3,29	
		Retrait(kg)											1
	T20	Ventes	78	25								68	429
		Valeur	261	82								181	875
		P.M.	3,34	3,26							2,69	2,04	
		Retrait										6	
mar-16-avr 2013	T10	Ventes	83				19	35				58	523
		Valeur	226				95	197				234	1 938
		P.M.	2,74				5,00	5,66				4,01	3,70
		Retrait											
	T20	Ventes	102				80	29				30	622
		Valeur	318				292	108				115	1 677
		P.M.	3,12			3,64	3,78				3,89	2,69	
		Retrait											
mer-17-avr 2013	T10	Ventes	78		46		14	4	88			129	585
		Valeur	202		258		60	21	331			490	2 113
		P.M.	2,61		5,59		4,21	4,84	3,78			3,81	3,61
		Retrait											
	T20	Ventes	85	9	11	57	85	2	86			74	804
		Valeur	250	22	17	264	314	6	244			233	2 363
		P.M.	2,95	2,48	1,49	4,59	3,69	2,45	2,82		3,16	2,94	
		Retrait										3	
jeu-18-avr 2013	T10	Ventes	109	43		21	33	42	234			13	843
		Valeur	324	156		78	126	173	909			39	3 096
		P.M.	2,97	3,62		3,68	3,82	4,09	3,88			3,07	3,67
		Retrait											5
	T20	Ventes	83	14		93	79	26	225			35	954
		Valeur	250	45		337	285	96	490			85	2 455
		P.M.	3,01	3,22		3,63	3,61	3,64	2,18		2,44	2,57	
		Retrait											
ven-19-avr 2013	T10	Ventes	66	263	189	55	197	28	210			61	1 411
		Valeur	248	1 219	753	245	863	118	912			228	5 805
		P.M.	3,79	4,64	3,98	4,47	4,38	4,26	4,33			3,74	4,11
		Retrait											13
	T20	Ventes	302	41	31	281	277	8	107			70	1 506
		Valeur	899	176	160	872	1 021	26	355			157	4 732
		P.M.	2,98	4,30	5,15	3,11	3,68	3,27	3,33		2,23	3,14	
		Retrait											
Cumul semaine	T10	Ventes(kg)	388	306	235	129	538	155	786			394	4 815
		Valeur(k€)	1 166	1 375	1 011	617	2 328	730	3 352			1 470	18 553
		P.M.(€/kg)	3,01	4,50	4,29	4,80	4,33	4,72	4,27			3,73	3,85
		Retrait (kg)						13					18
(samedi inclus)	T20	Ventes(kg)	650	89	42	703	818	92	691			331	5 243
		Valeur(k€)	1 977	325	176	2 167	2 818	316	1 836			890	14 663
		P.M.(€/kg)	3,04	3,65	4,18	3,08	3,45	3,45	2,66			2,69	2,80
		Retrait (kg)											9

Proportion T10/total de la semaine = 48%



	Cumul campagne 13		Cumul campagne 12		Evolution	
	T10	T20	T10	T20	T10	T20
Ventes (t)	70,4	51,4	127,1	83,9	-45%	-39%
Valeur (k€)	238,6	151,0	374,0	231,9	-36%	-35%
P.M. (€/kg)	3,39	2,94	2,94	2,77	15%	6%
Retrait (t)	0,2	0,5	0,2	0,8	-11%	-44%

du 31/12 au 20/04/2013

du 02/01 au 21/04/2012