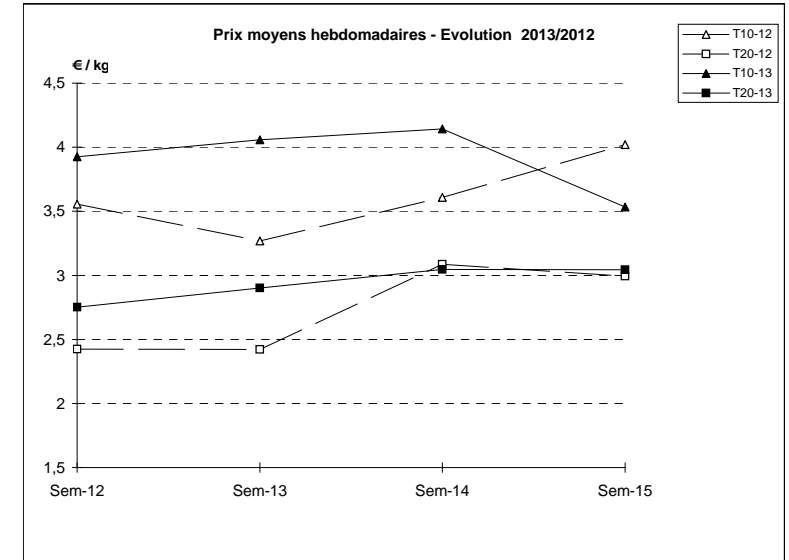
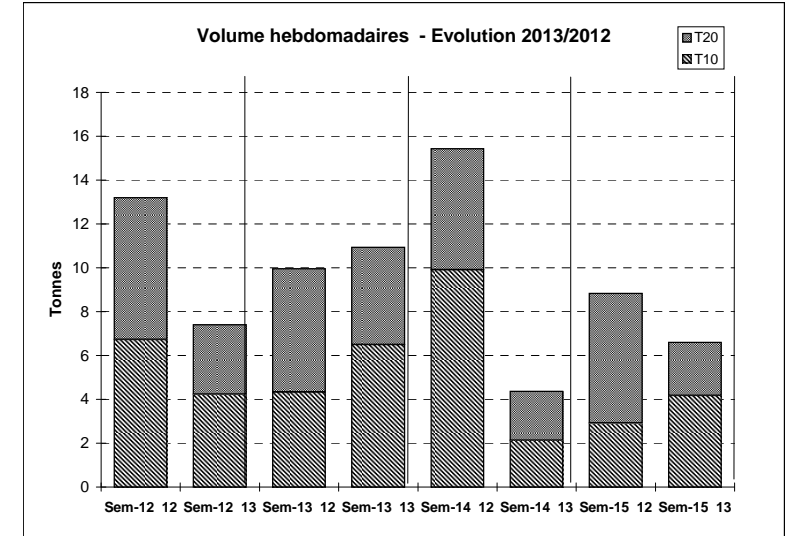


JOUR	PRESENTATION		GRANVILLE	ROSCOFF	BREST	CONCARNEAU	LORIENT	QUIBERON	LE CROISIC	ILE D'YEU	OLERON	Toutes Criées	
lun-08-avr 2013	T10	Ventes(kg)	43	775	392						13	1 466	
		Valeur(€)	121	3 130	1 460						59	5 517	
		P.M. (€/kg)	2,81	4,04	3,73						4,60	3,76	
		Retrait(kg)											
	T20	Ventes	71	118	84						8	431	
		Valeur	220	420	165						15	1 230	
		P.M.	3,10	3,56	1,96						1,99	2,85	
mar-09-avr 2013	T10	Ventes	41	118		35	12	52			81	1 102	
		Valeur	119	403		133	32	257			305	3 678	
		P.M.	2,89	3,42		3,80	2,68	4,98			3,77	3,34	
		Retrait											
	T20	Ventes	37	11		32	35	31			27	236	
		Valeur	115	41		147	95	139			83	740	
		P.M.	3,15	3,77		4,57	2,70	4,47			3,06	3,14	
mer-10-avr 2013	T10	Ventes	58		7							946	
		Valeur	207		23							2 432	
		P.M.	3,61		3,49							2,57	
		Retrait											
	T20	Ventes	88	24	3		49				15	499	
		Valeur	324	74	5		154				47	1 319	
		P.M.	3,68	3,08	1,51		3,17				3,21	2,65	
jeu-11-avr 2013	T10	Ventes	56									113	
		Valeur	211									387	
		P.M.	3,80									3,44	
		Retrait											
	T20	Ventes	43			12						217	
		Valeur	157			55						614	
		P.M.	3,69			4,55						2,83	
ven-12-avr 2013	T10	Ventes	88			20	49	2	59		6	256	
		Valeur	294			78	242	17	344		27	1 125	
		P.M.	3,34			3,90	4,97	7,00	5,83		4,41	4,39	
		Retrait											
	T20	Ventes	109			249	133		73		19	631	
		Valeur	380			605	471		331		75	1 992	
		P.M.	3,49			2,42	3,54		4,53		3,84	3,15	
Cumul semaine	T10	Ventes(kg)	285	893	398	75	147	89	150		134	4 148	
		Valeur(k€)	952	3 533	1 483	301	717	480	868		548	14 560	
		P.M.(€/kg)	3,34	3,96	3,72	4,00	4,89	5,38	5,79		4,10	3,51	
		Retrait(kg)											
	(samedi inclus)	T20	Ventes(kg)	347	153	88	408	380	42	190		77	2 427
			Valeur(k€)	1 196	536	170	1 171	1 359	164	763		251	7 387
			P.M.(€/kg)	3,45	3,50	1,95	2,87	3,58	3,90	4,02		3,26	3,04
Proportion T10/total de la semaine = 63%													



	Cumul campagne 13		Cumul campagne 12		Evolution	
	T10	T20	T10	T20	T10	T20
Ventes (t)	57,2	45,8	119,4	77,3	-52%	-41%
Valeur (k€)	196,6	135,1	343,3	210,8	-43%	-36%
P.M. (€/kg)	3,43	2,95	2,87	2,73	20%	8%
Retrait (t)	0,2	0,5	0,2	0,8	-14%	-40%

du 31/12 au 13/04/2013 du 02/01 au 14/04/2012