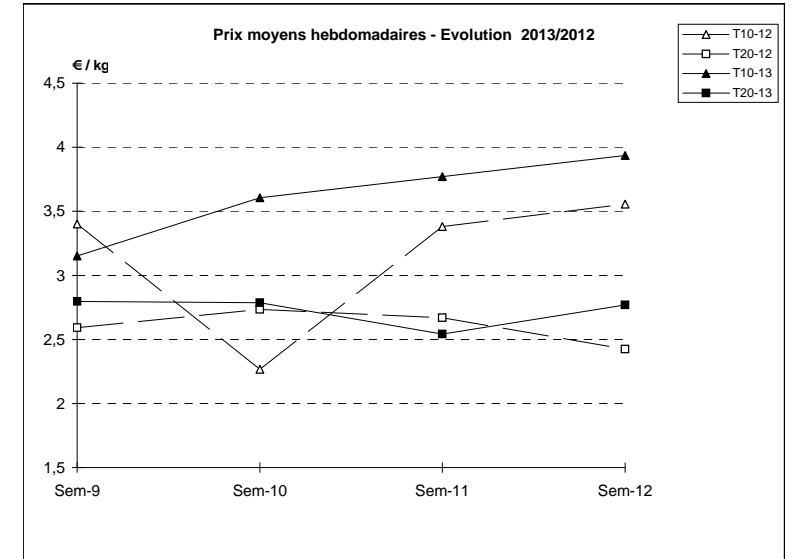
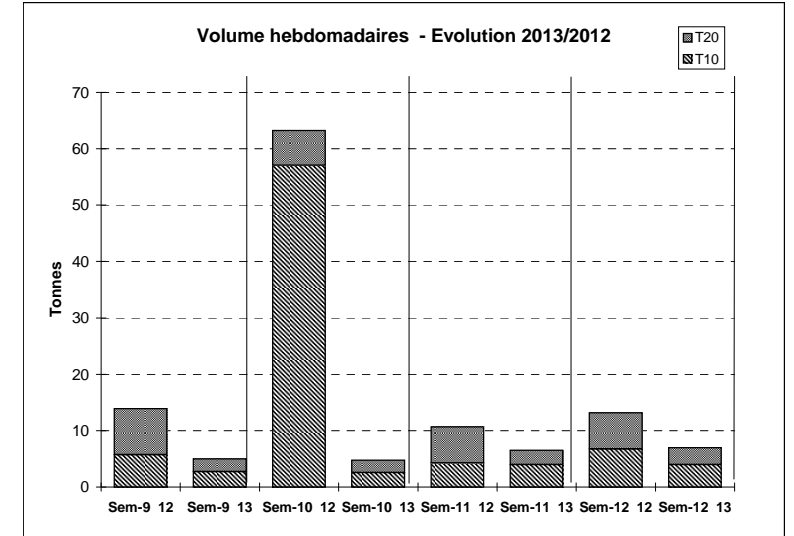


JOUR	PRESENTATION		GRANVILLE	ROSCOFF	BREST	CONCARNEAU	LORIENT	QUIBERON	LE CROISIC	ILE D'YEU	OLERON	Toutes Criées	
lun-18-mars 2013	T10	Ventes(kg)	24								19	353	
		Valeur(€)	57								51	1 150	
		P.M. (€/kg)	2,39								2,68	3,26	
		Retrait(kg)											12
	T20	Ventes	180			4						5	210
		Valeur	486			7						13	536
P.M.		2,70			1,86						2,68	2,56	
Retrait													
mar-19-mars 2013	T10	Ventes	85			14	30		230			516	
		Valeur	226			61	116		861			1 912	
		P.M.	2,66			4,37	3,83		3,74			3,71	
		Retrait											
	T20	Ventes	109	25		39	109		206			9	549
		Valeur	369	60		143	363		386			37	1 439
P.M.		3,39	2,38		3,72	3,34		1,88			4,30	2,62	
Retrait													
mer-20-mars 2013	T10	Ventes	57	7	64		3	6			89	368	
		Valeur	150	27	225		8	36			390	1 473	
		P.M.	2,65	3,87	3,52		2,43	6,04			4,39	4,00	
		Retrait											
	T20	Ventes	84		13	31	56	9				49	464
		Valeur	256		52	112	154	41				168	1 401
P.M.		3,05		3,92	3,62	2,77	4,68				3,44	3,02	
Retrait													
jeu-21-mars 2013	T10	Ventes	168	736	225		29		138			1 358	
		Valeur	497	3 071	1 017		109		530			5 459	
		P.M.	2,96	4,17	4,53		3,74		3,84			4,02	
		Retrait											
	T20	Ventes	260	126	37	28	57		137			5	766
		Valeur	725	495	87	131	166		280			16	2 168
P.M.		2,79	3,93	2,34	4,72	2,93		2,04			2,91	2,83	
Retrait													
ven-22-mars 2013	T10	Ventes	45	565	105	37	38	47	143		104	1 188	
		Valeur	128	2 355	433	156	188	216	509		456	4 836	
		P.M.	2,87	4,17	4,13	4,20	4,91	4,64	3,55		4,40	4,07	
		Retrait											
	T20	Ventes	59	86	6	220	82	50	130			73	803
		Valeur	163	255	32	431	291	140	321			300	2 161
P.M.		2,76	2,96	5,19	1,96	3,54	2,78	2,47			4,11	2,69	
Retrait													
Cumul semaine	T10	Ventes(kg)	378	1 308	393	115	101	55	616		237	3 979	
		Valeur(k€)	1 058	5 453	1 675	455	422	261	2 368		979	15 629	
		P.M.(€/kg)	2,80	4,17	4,26	3,96	4,16	4,77	3,85		4,13	3,93	
		Retrait (kg)											
(samedi inclus)	T20	Ventes(kg)	692	237	57	441	303	59	547		161	3 018	
		Valeur(k€)	1 999	809	171	1 157	974	180	1 190		608	8 361	
		P.M.(€/kg)	2,89	3,42	3,02	2,63	3,22	3,06	2,18		3,78	2,77	
		Retrait (kg)											12

Proportion T10/total de la semaine = 57%



	Cumul campagne 13		Cumul campagne 12		Evolution	
	T10	T20	T10	T20	T10	T20
Ventes (t)	44,2	36,4	102,2	60,3	-57%	-40%
Valeur (k€)	145,6	107,1	281,5	162,6	-48%	-34%
P.M. (€/kg)	3,30	2,94	2,75	2,70	20%	9%
Retrait (t)	0,2	0,4	0,2	0,6	1%	-26%

du 31/12 au 23/03/2013

du 02/01 au 24/03/2012