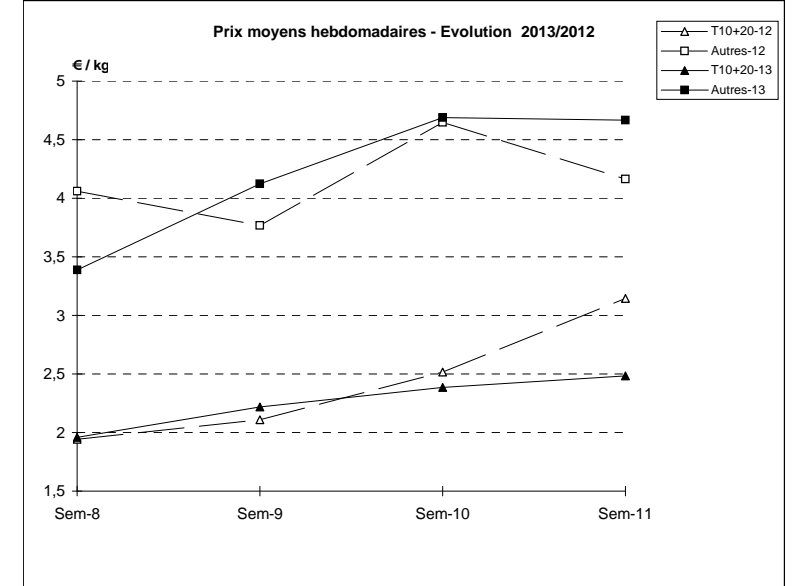
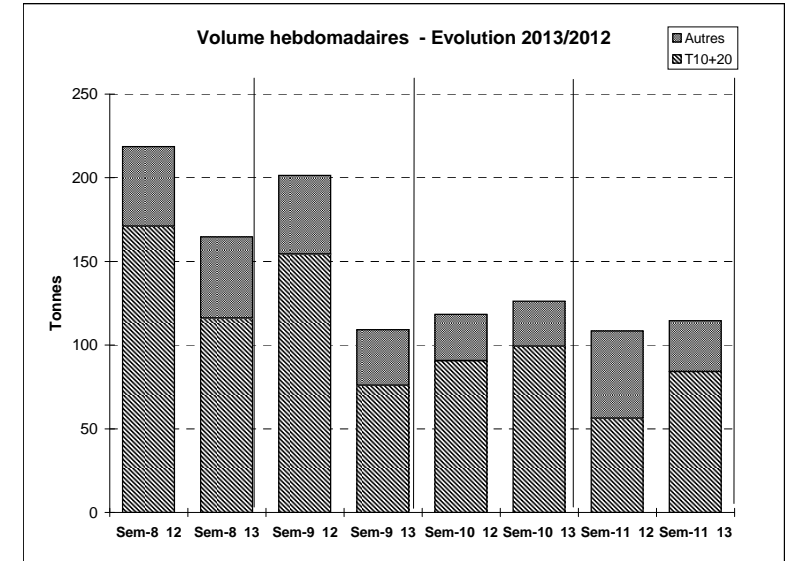


Suivi hebdomadaire des ventes en criée

JOUR	PRESENTATION		LE GUILVINEC	CONCARNEAU	LORIENT	LA TURBALLE	LE D'YEU	ST GILLES	LES SABLES	LA ROCHELLE	ST JEAN DE LU	Toutes Criées
lun-11-mars 2013	T10+20*	Ventes(kg)	1 686	15 455	6 376	36	1 456		6 687	2 612	935	43 448
		Valeur(€)	3 119	24 342	14 050	177	3 132		15 571	5 551	4 121	92 692
		P.M. (€/kg)	1,85	1,58	2,20	4,91	2,15		2,33	2,13	4,41	2,13
		Retrait(kg)	67	1 112					8			
	Autres	Ventes	250	1 249	15	165	42	18	360	36	1 829	11 620
		Valeur	428	1 992	84	784	81	93	1 653	123	7 167	49 927
		P.M.	1,71	1,60	5,61	4,76	1,95	5,07	4,59	3,46	3,92	4,30
		Retrait										
mar-12-mars 2013	T10+20*	Ventes	668	552	91	56	25	2	575		119	8 451
		Valeur	1 986	1 059	322	212	60	5	1 662		572	21 664
		P.M.	2,97	1,92	3,55	3,80	2,46	2,45	2,89		4,80	2,56
		Retrait										
	Autres	Ventes	219	9	65	96	13		176		527	6 478
		Valeur	585	62	336	471	36		844		2 068	29 986
		P.M.	2,67	6,58	5,19	4,90	2,88		4,79		3,93	4,63
		Retrait										
mer-13-mars 2013	T10+20*	Ventes	574	1 224	42	1 498	58		3 600	11		9 296
		Valeur	1 486	3 225	286	4 845	173		9 342	68		25 820
		P.M.	2,59	2,63	6,84	3,23	2,97		2,60	6,03		2,78
		Retrait										
	Autres	Ventes	316	245	83	35	27		296			4 779
		Valeur	1 043	815	649	211	101		1 198			23 501
		P.M.	3,30	3,33	7,82	6,09	3,72		4,05			4,92
		Retrait										
jeu-14-mars 2013	T10+20*	Ventes	398	229	6 339	2 470			135	25	7	13 479
		Valeur	1 331	589	13 998	7 489			446	94	32	33 428
		P.M.	3,35	2,57	2,21	3,03			3,31	3,69	4,71	2,48
		Retrait										
	Autres	Ventes	174	164	51	129			75	10	5	2 932
		Valeur	814	646	393	750			379	66	21	16 048
		P.M.	4,67	3,93	7,78	5,81			5,09	6,45	4,32	5,47
		Retrait										
ven-15-mars 2013	T10+20*	Ventes	1 075	22	335	1 891			3 838	30		8 294
		Valeur	3 962	120	2 146	6 636			13 987	165		30 493
		P.M.	3,69	5,35	6,40	3,51			3,64	5,53		3,68
		Retrait										
	Autres	Ventes	421	111	443	216			16	465	7	3 128
		Valeur	1 207	596	2 589	1 075			92	2 216	41	15 592
		P.M.	2,87	5,34	5,84	4,98			5,75	4,77	6,27	4,98
		Retrait										
Cumul semaine	T10+20*	Ventes(kg)	4 401	17 519	13 569	5 951	1 539	2	14 835	2 678	1 061	84 201
		Valeur(k€)	11 884	29 549	32 597	19 359	3 366	5	41 008	5 877	4 724	208 688
		P.M.(€/kg)	2,70	1,69	2,40	3,25	2,19	2,45	2,76	2,19	4,45	2,48
		Retrait (kg)	67	571					8			
	Autres	Ventes(kg)	1 381	1 940	913	640	81	34	1 371	52	2 360	30 258
		Valeur(k€)	4 076	4 942	5 383	3 292	219	185	6 290	230	9 257	141 055
		P.M.(€/kg)	2,95	2,55	5,90	5,14	2,69	5,39	4,59	4,40	3,92	4,66
		Retrait (kg)			8							

Proportion T10+20/total de la semaine = 74%

T10*=T10+T11+T12 T20*=T21+T22



	Cumul campagne 13		Cumul campagne 12		Evolution	
	T10+20	Autres	T10+20	Autres	T10+20	Autres
Ventes (t)	1 006,2	360,2	1 142,1	459,0	-12%	-22%
Valeur (k€)	2 571,6	1 585,1	2 587,8	1 929,2	-1%	-18%
P.M. (€/kg)	2,56	4,40	2,27	4,20	13%	5%
Retrait (t)	18,4	1,9	32,2	2,7	-43%	-32%

du 31/12 au 16/03/2013

du 02/01 au 17/03/2012