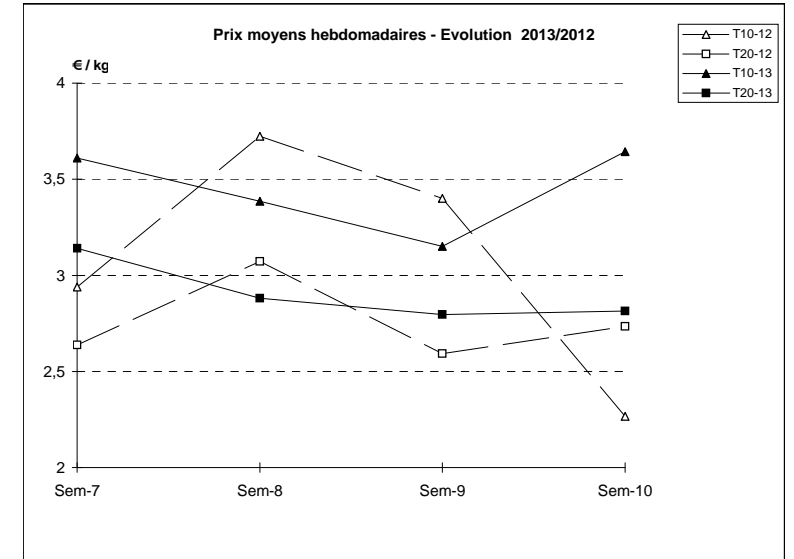
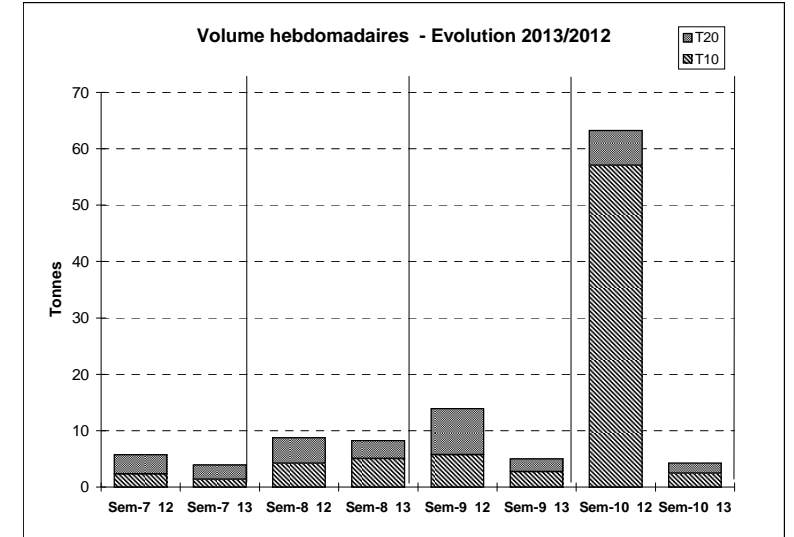


JOUR	PRESENTATION		GRANVILLE	ROSCOFF	BREST	CONCARNEAU	LORIENT	QUIBERON	LE CROISIC	ILE D'YEU	OLERON	Toutes Criées	
lun-04-mars 2013	T10	Ventes(kg)	14		2							110	
		Valeur(€)	56		9							308	
		P.M. (€/kg)	3,99		5,00							2,79	
		Retrait(kg)											
	T20	Ventes	30									4	69
		Valeur	95									7	146
		P.M.	3,16								1,77	2,13	
		Retrait										1	
mar-05-mars 2013	T10	Ventes	207				2	7	25			7	594
		Valeur	491				5	34	145			24	1 967
		P.M.	2,37				2,91	5,00	5,86			3,75	3,31
		Retrait											
	T20	Ventes	287	5		6			1	26		11	354
		Valeur	754	8		21			4	110		42	985
		P.M.	2,63	1,86		3,50		3,26	4,19		3,71	2,78	
		Retrait											
mer-06-mars 2013	T10	Ventes	88		51	11	15					12	566
		Valeur	236		177	43	64					43	2 038
		P.M.	2,69		3,48	3,89	4,34					3,75	3,60
		Retrait											
	T20	Ventes	60		18	19	37					14	373
		Valeur	144		38	50	130					55	967
		P.M.	2,40		2,17	2,67	3,50				4,06	2,59	
		Retrait											
jeu-07-mars 2013	T10	Ventes		154			12	4					441
		Valeur		583			40	21					1 527
		P.M.		3,79			3,45	5,42					3,46
		Retrait											
	T20	Ventes	47				6		41				161
		Valeur	147				17		177				469
		P.M.	3,14			3,18		4,36				2,91	
		Retrait											
ven-08-mars 2013	T10	Ventes	329			8	3	4	61			9	636
		Valeur	1 329			27	13	14	310			38	2 652
		P.M.	4,04			3,56	4,20	3,52	5,08			4,11	4,17
		Retrait											
	T20	Ventes	87			276	77	2	48			28	577
		Valeur	265			769	231	5	187			82	1 662
		P.M.	3,07		2,79	2,98	3,22	3,88			2,89	2,88	
		Retrait											
Cumul semaine	T10	Ventes(kg)	309	483	53	64	39	34	86			38	2 429
		Valeur(k€)	783	1 913	186	213	160	169	454			151	8 819
		P.M.(€/kg)	2,54	3,96	3,54	3,36	4,13	4,99	5,30			4,02	3,63
		Retrait(kg)											
	(samedi inclus)	T20	Ventes(kg)	377	138	18	482	194	13	155		57	1 839
	Valeur(k€)	992	420	38	1 263	638	57	692			185	5 177	
	P.M.(€/kg)	2,63	3,05	2,17	2,62	3,28	4,33	4,47			3,26	2,81	
	Retrait(kg)											1	

Proportion T10/total de la semaine = 57%



	Cumul campagne 13		Cumul campagne 12		Evolution	
	T10	T20	T10	T20	T10	T20
Ventes (t)	36,0	30,5	40,6	47,4	-11%	-36%
Valeur (k€)	114,5	91,4	137,8	129,9	-17%	-30%
P.M. (€/kg)	3,18	3,00	3,39	2,74	-6%	9%
Retrait (t)	0,2	0,4	0,2	0,5	13%	-9%

du 31/12 au 09/03/2013

du 02/01 au 10/03/2012