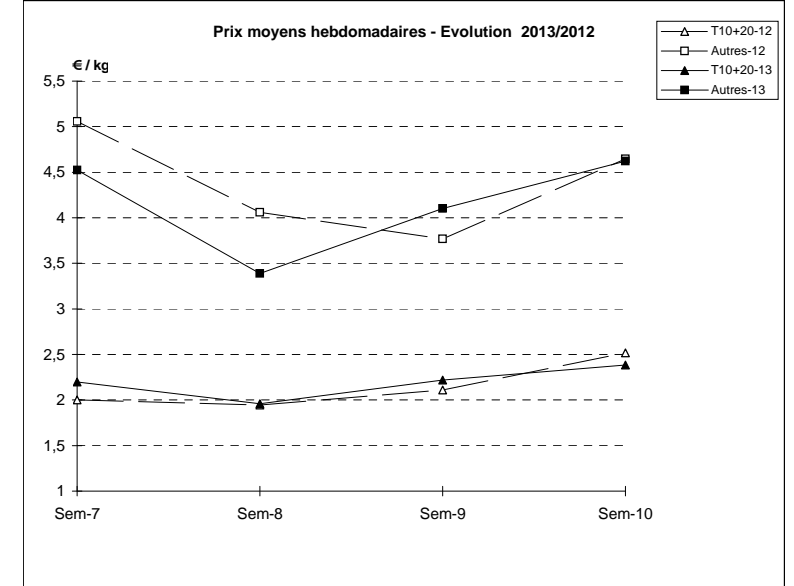
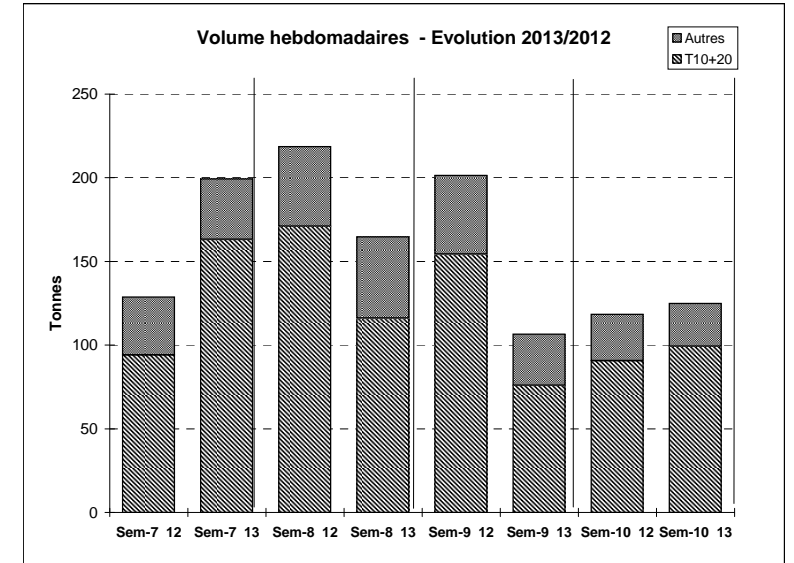


Suivi hebdomadaire des ventes en criée

JOUR	PRESENTATION		LE GUILVINNEC	CONCARNEAU	LORIENT	LA TURBALLE	LE D'YEU	ST GILLES	LES SABLES	LA ROCHELLE	ST JEAN DE LU	Toutes Criées		
lun-04-mars 2013	T10+20*	Ventes(kg)	4 111		10 920	1 305	12		5 698		529	32 471		
		Valeur(€)	7 906		22 761	3 077	37		18 043		2 293	73 050		
		P.M. (€/kg)	1,92		2,08	2,36	3,00		3,17		4,34	2,25		
		Retrait(kg)	23										193	
	Autres	Ventes	965			289	1	47		220	23	948	7 411	
		Valeur	2 011			1 307	3	173		1 047	120	4 005	34 450	
		P.M.	2,08			4,53	2,00	3,71		4,76	5,13	4,22	4,65	
		Retrait											17	
mar-05-mars 2013	T10+20*	Ventes	1 096	46	10	281			6	10 456		162	14 314	
		Valeur	2 175	227	65	662			19	26 989		1 113	37 732	
		P.M.	1,98	4,94	6,76	2,36			2,95	2,58		6,85	2,64	
		Retrait	19		2			9		72			101	
	Autres	Ventes	251	110	86	185	6	18		190		178	2 030	
		Valeur	706	550	677	710	23	88		836		1 082	10 079	
		P.M.	2,82	4,99	7,89	3,84	3,70	4,78		4,41		6,08	4,97	
		Retrait						3					12	
mer-06-mars 2013	T10+20*	Ventes	1 123	10	426	770			6	2 300	37	57	7 151	
		Valeur	2 723	77	2 144	2 025			28	5 202	158	342	19 941	
		P.M.	2,43		7,65	5,03	2,63		4,91	2,26	4,32	5,96	2,79	
		Retrait												4
	Autres	Ventes	408	47	216	354	4	15		337	8	112	2 054	
		Valeur	1 507	284	1 494	1 852	8	75		1 301	41	473	9 390	
		P.M.	3,69	6,04	6,90	5,24	2,00	5,09		3,86	5,31	4,21	4,57	
		Retrait												4
jeu-07-mars 2013	T10+20*	Ventes	4 167		199	1 079	5	8	11 224		322		25 966	
		Valeur	9 134		739	3 104	9	29	25 875		2 141		58 122	
		P.M.	2,19		3,71	2,88	2,06	3,85	2,31		6,66		2,24	
		Retrait								1 012				1 149
	Autres	Ventes	891		138	285	1	16	466		956		7 254	
		Valeur	1 715		915	1 534	2	79	2 186		3 664		31 962	
		P.M.	1,92		6,65	5,38	1,64	4,98	4,69		3,83		4,41	
		Retrait						3						13
ven-08-mars 2013	T10+20*	Ventes	1 294	914	203	1 219	16		7 430	3	320		18 659	
		Valeur	3 155	2 218	1 003	3 046	31		15 886	14	2 211		44 909	
		P.M.	2,44	2,43	4,94	2,50	1,92		2,14	5,18	6,91		2,41	
		Retrait	8						83					91
	Autres	Ventes	401	355	347	339	20	25	327		9	318		6 062
		Valeur	1 099	1 228	1 815	1 373	33	122	1 495		50	2 079		28 972
		P.M.	2,74	3,46	5,23	4,05	1,70	4,84	4,57		5,49	6,54		4,78
		Retrait												21
Cumul semaine	T10+20*	Ventes(kg)	11 791	987	11 880	4 654	33	20	37 107	39	1 390		99 115	
		Valeur(k€)	25 092	2 602	27 328	11 914	78	76	91 996	172	8 100		235 655	
		P.M.(€/kg)	2,13	2,64	2,30	2,56	2,35	3,86	2,48	4,38	5,83		2,38	
		Retrait (kg)	50		4		9		1 167					1 537
	Autres	Ventes(kg)	2 916	650	1 027	1 451	32	121	1 539		40	2 512		25 609
		Valeur(k€)	7 038	2 579	5 858	6 776	69	537	6 864		211	11 303		118 113
		P.M.(€/kg)	2,41	3,97	5,70	4,67	2,13	4,44	4,46		5,24	4,50		4,61
		Retrait (kg)					5							67

Proportion T10+20/total de la semaine = 79%

T10*=T10+T11+T12 T20*=T21+T22



	Cumul campagne 13		Cumul campagne 12		Evolution	
	T10+20	Autres	T10+20	Autres	T10+20	Autres
Ventes (t)	921,9	326,0	1 075,6	406,3	-14%	-20%
Valeur (k€)	2 361,8	1 424,3	2 396,9	1 711,5	-1%	-17%
P.M. (€/kg)	2,56	4,37	2,23	4,21	15%	4%
Retrait (t)	17,5	1,7	32,2	2,7	-46%	-36%

du 31/12 au 09/03/2013

du 02/01 au 10/03/2012