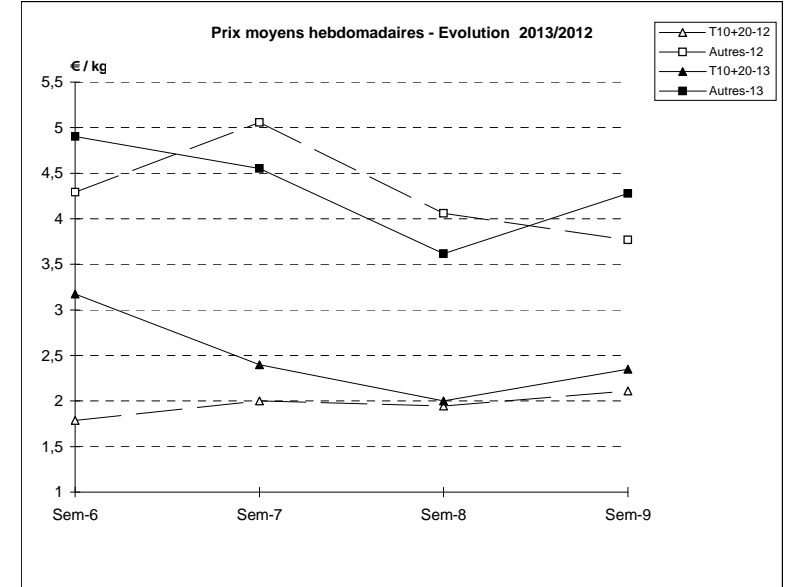
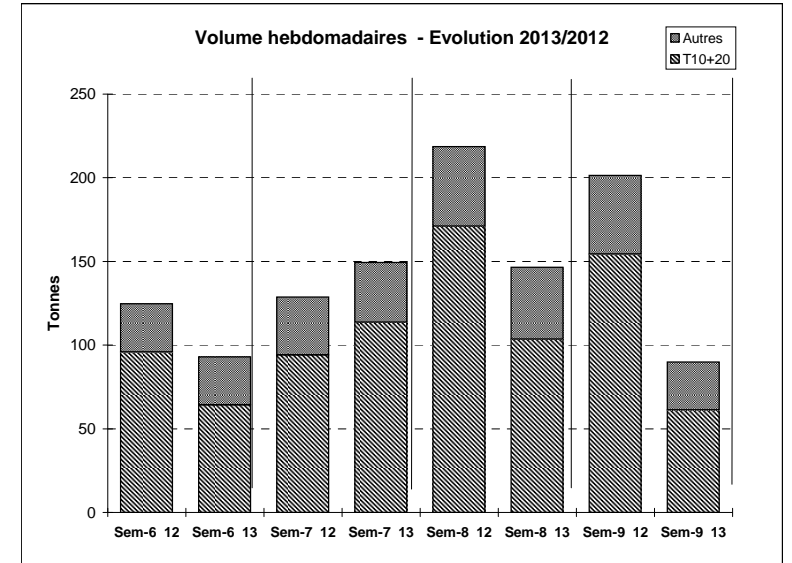


Suivi hebdomadaire des ventes en criée

JOUR	PRESENTATION		LE GUILVINNEC	CONCARNEAU	LORIENT	LA TURBALLE	LE D'YEU	ST GILLES	LES SABLES	LA ROCHELLE	ST JEAN DE LU	Toutes Criées	
lun-25-févr 2013	T10+20*	Ventes(kg)	1 115	444	2 610	1 884	14		53	4 994	730	15 691	
		Valeur(€)	2 824	812	4 693	3 688	34		241	9 662	3 499	35 181	
		P.M. (€/kg)	2,53	1,83	1,80	1,96	2,35		4,54	1,93	4,79	2,24	
		Retrait(kg)		7		62							116
	Autres	Ventes	230	94		355		6	115		94	422	6 122
		Valeur	812	284		1 199		24	455		318	1 996	29 235
		P.M.	3,52	3,02		3,38		4,02	3,97		3,38	4,73	4,78
		Retrait		2				3					43
mar-26-févr 2013	T10+20*	Ventes	845	11	4 281	24	3		301	2 198	211	9 343	
		Valeur	1 628	40	8 302	91	7		1 203	4 384	983	20 839	
		P.M.	1,93	3,60	1,94	3,86	2,65		4,00	1,99	4,67	2,23	
		Retrait	27		352	3							507
	Autres	Ventes	174	59	1 581	77	6	9	65		53	140	6 738
		Valeur	486	320	2 822	309	21	40	350		169	736	24 935
		P.M.	2,79	5,42	1,79	4,03	3,48	4,47	5,35		3,18	5,25	3,70
		Retrait	1										70
mer-27-févr 2013	T10+20*	Ventes	802	8	8 633	1 478			3 005		573	19 702	
		Valeur	1 728	49	13 107	3 189			8 761		2 886	43 763	
		P.M.	2,15	5,97	1,52	2,16			2,92		5,04	2,22	
		Retrait				3							35
	Autres	Ventes	281	44	155	262		11	57			470	5 766
		Valeur	817	212	895	786		43	274			2 406	23 695
		P.M.	2,91	4,80	5,79	3,00		4,06	4,81			5,12	4,11
		Retrait						2					20
jeu-28-févr 2013	T10+20*	Ventes	1 024	702	16		2		2 555		95	522	8 475
		Valeur	1 818	1 470	64		5		5 393		280	2 580	19 260
		P.M.	1,78	2,09	4,05		2,00		2,11		2,97	4,94	2,27
		Retrait	239										395
	Autres	Ventes	295	139	142	51		9	44		20	819	5 926
		Valeur	577	339	853	245		41	179		95	4 026	24 713
		P.M.	1,96	2,44	6,00	4,86		4,53	4,10		4,87	4,92	4,17
		Retrait						2					22
ven-01-mars 2013	T10+20*	Ventes	1 053		613	1 597	21	56	2 275		294	6 980	
		Valeur	2 473		2 460	3 755	47	283	5 905		1 812	20 010	
		P.M.	2,35		4,01	2,35	2,25	5,07	2,60		6,17	2,87	
		Retrait	80		3								83
	Autres	Ventes	271		245	447	5	19	427		7	446	3 529
		Valeur	564		1 387	1 781	14	100	1 787		32	2 531	17 017
		P.M.	2,08		5,67	3,98	2,81	5,27	4,18		4,97	5,67	4,82
		Retrait					2						2
Cumul semaine	T10+20*	Ventes(kg)	4 839	1 166	16 545	4 983	40	56	8 188	7 286	2 330	61 111	
		Valeur(k€)	10 470	2 371	30 318	10 722	93	283	21 503	14 326	11 760	142 798	
		P.M.(€/kg)	2,16	2,03	1,83	2,15	2,30	5,07	2,63	1,97	5,05	2,34	
		Retrait (kg)	347	7	354	68							1 135
	Autres	Ventes(kg)	1 251	336	2 347	1 191	11	54	708	173	2 297	28 680	
		Valeur(k€)	3 256	1 155	7 031	4 320	35	248	3 045	615	11 695	122 394	
		P.M.(€/kg)	2,60	3,44	3,00	3,63	3,18	4,63	4,30	3,55	5,09	4,27	
		Retrait (kg)	1	2			9						157

Proportion T10+20/total de la semaine = 68%

T10*=T10+T11+T12 T20*=T21+T22



	Cumul campagne 13		Cumul campagne 12		Evolution	
	T10+20	Autres	T10+20	Autres	T10+20	Autres
Ventes (t)	664,7	290,2	973,4	378,4	-32%	-23%
Valeur (k€)	1 832,5	1 290,4	2 150,9	1 582,2	-15%	-18%
P.M. (€/kg)	2,76	4,45	2,21	4,18	25%	6%
Retrait (t)	15,9	1,7	32,1	2,7	-50%	-38%

du 31/12 au 02/03/2013

du 02/01 au 03/03/2012