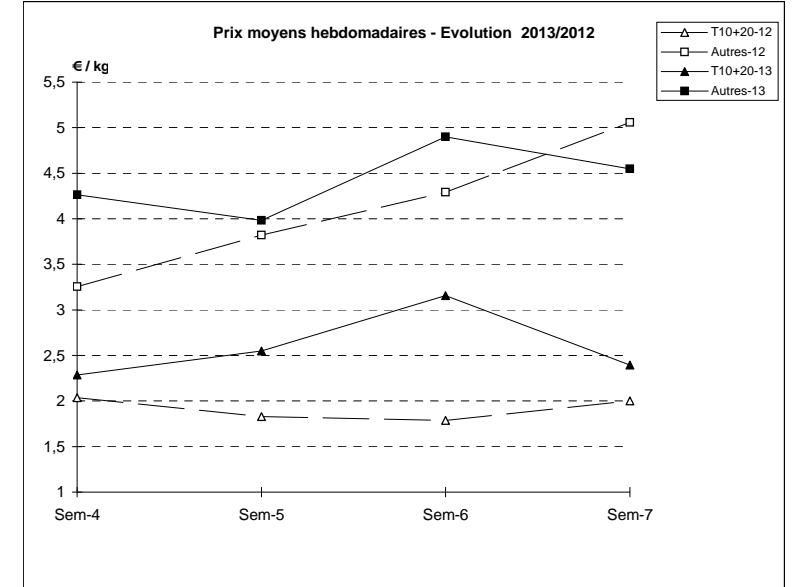
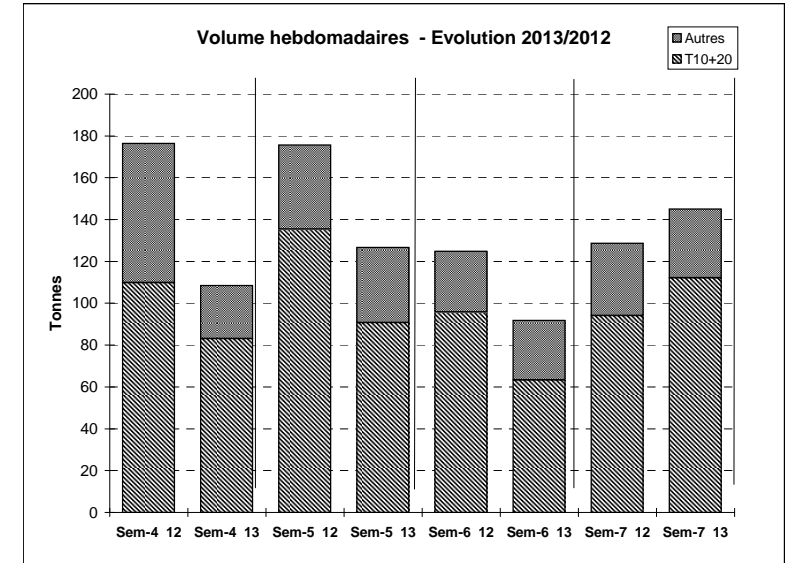


Suivi hebdomadaire des ventes en criée

JOUR	PRESENTATION		LE GUILVINEC	CONCARNEAU	LORIENT	LA TURBALLE	LE D'YEU	ST GILLES	LES SABLES	LA ROCHELLE	ST JEAN DE LU	Toutes Criées	
lun-11-févr 2013	T10+20*	Ventes(kg)	2 302	953	3 953	102	69	20	5 951	5 819	104	28 071	
		Valeur(€)	7 099	2 645	11 107	530	203	71	16 611	13 803	614	79 282	
		P.M. (€/kg)	3,08	2,78	2,81	5,18	2,95	3,61	2,79	2,37	5,91	2,82	
		Retrait(kg)							8				8
	Autres	Ventes	553	191	97	333	11	81	534	117	144	8 149	
		Valeur	1 502	522	551	1 641	35	302	2 134	479	898	37 041	
		P.M.	2,71	2,74	5,70	4,93	3,10	3,71	4,00	4,09	6,24	4,55	
		Retrait											7
	mar-12-févr 2013	T10+20*	Ventes	1 421	1 301	5 913	8	8		519	21 148		32 547
			Valeur	3 496	3 045	15 098	40	23		1 209	48 444		78 747
P.M.			2,46	2,34	2,55	5,10	2,92		2,33	2,29		2,42	
Retrait									13				37
Autres		Ventes	428	224	226	12	2	5	49	111		6 025	
		Valeur	1 176	799	1 520	71	6	29	160	452		30 002	
		P.M.	2,75	3,58	6,73	6,11	2,64	5,87	3,25	4,07		4,98	
		Retrait	3										28
mer-13-févr 2013		T10+20*	Ventes	1 986	16 928	588	43	13	21	4 752	4 205	20	31 901
			Valeur	3 672	25 235	1 590	222	37	76	10 467	9 117	78	59 116
	P.M.		1,85	1,49	2,70	5,13	2,89	3,61	2,20	2,17	3,97	1,85	
	Retrait		101	2 925									3 026
	Autres	Ventes	683	1 146	283	133		23	119	108	15	5 538	
		Valeur	1 240	1 907	2 015	705		132	462	455	79	24 506	
		P.M.	1,81	1,66	7,12	5,32		5,89	3,90	4,20	5,36	4,43	
		Retrait	1										17
	jeu-14-févr 2013	T10+20*	Ventes	1 134	524	449	36		73	740	3 210	4	9 319
			Valeur	2 015	1 257	1 481	236		289	2 288	7 886	30	24 327
P.M.			1,78	2,40	3,30	6,60		3,97	3,09	2,46	7,20	2,61	
Retrait			193										338
Autres		Ventes	316	153	178	110		39	198	47	15	6 495	
		Valeur	555	415	1 235	602		203	911	178	85	29 831	
		P.M.	1,75	2,71	6,93	5,46		5,26	4,61	3,78	5,60	4,59	
		Retrait											9
ven-15-févr 2013		T10+20*	Ventes	2 416	829	591	81	2	6	741	251	64	8 782
			Valeur	4 448	1 541	2 130	413	6	31	2 251	615	252	22 135
	P.M.		1,84	1,86	3,60	5,08	2,40	4,89	3,04	2,45	3,94	2,52	
	Retrait		370	6	1								390
	Autres	Ventes	395	101	320	102		18	632	50	51	5 574	
		Valeur	503	299	1 744	401		93	2 622	189	219	24 038	
		P.M.	1,27	2,95	5,45	3,94		5,09	4,15	3,82	4,31	4,31	
		Retrait	67										72
	Cumul semaine	T10+20*	Ventes(kg)	9 259	20 739	11 794	271	92	120	12 702	34 633	192	112 169
			Valeur (k€)	20 730	34 211	32 788	1 441	270	467	32 826	79 864	974	268 346
P.M.(€/kg)			2,24	1,65	2,78	5,33	2,93	3,90	2,58	2,31	5,09	2,39	
Retrait (kg)			664	2 931	1				21				3 800
Autres		Ventes(kg)	2 376	1 914	1 434	690	14	166	1 531	433	225	32 282	
		Valeur (k€)	4 976	4 253	8 654	3 421	41	759	6 288	1 753	1 281	149 232	
		P.M.(€/kg)	2,09	2,22	6,03	4,96	3,02	4,58	4,11	4,05	5,70	4,55	
		Retrait (kg)	72	2									134

Proportion T10+20/total de la semaine = 77%

T10*=T10+T11+T12 T20*=T21+T22



	Cumul campagne 13		Cumul campagne 12		Evolution	
	T10+20	Autres	T10+20	Autres	T10+20	Autres
Ventes (t)	497,2	205,6	669,8	284,2	-26%	-28%
Valeur (k€)	1 469,7	949,3	1 525,0	1 211,8	-4%	-22%
P.M. (€/kg)	2,96	4,62	2,28	4,26	30%	8%
Retrait (t)	8,8	0,9	22,9	1,7	-62%	-46%

du 31/12 au 16/02/2013

du 02/01 au 18/02/2012