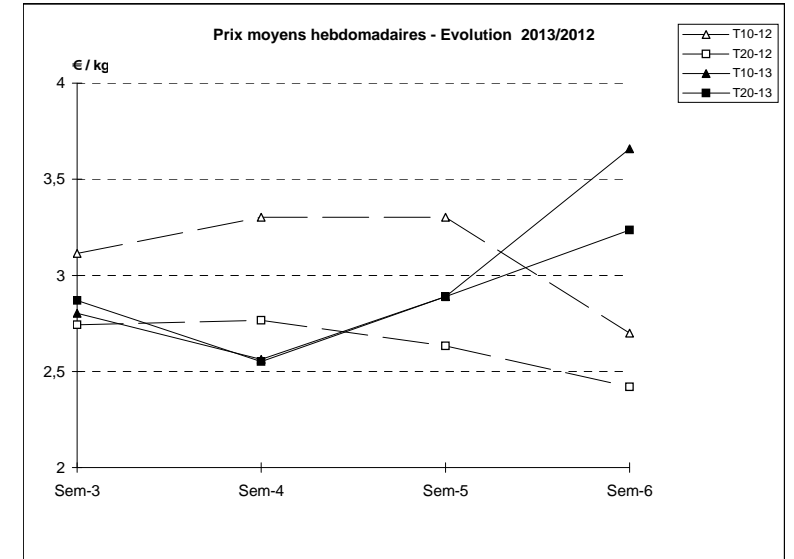
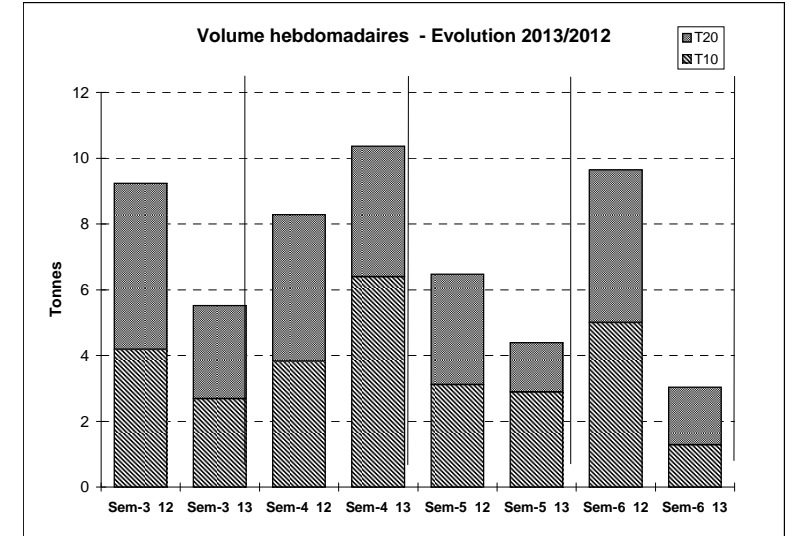


JOUR	PRESENTATION		GRANVILLE	ROSCOFF	BREST	CONCARNEAU	LORENT	QUIBERON	LE CROISIC	ILE D'YEU	OLERON	Toutes Criées	
lun-04-févr 2013	T10	Ventes(kg)	58		8							158	
		Valeur(€)	171		31								488
		P.M. (€/kg)	2,95		3,98								3,08
		Retrait(kg)											3
	T20	Ventes	83			14	24						204
		Valeur	273			37	49						507
		P.M.	3,28			2,73	2,03						2,49
		Retrait											
mar-05-févr 2013	T10	Ventes	89	19			3		56			453	
		Valeur	221	62			7		286			1 622	
		P.M.	2,49	3,29			2,31		5,07			3,58	
		Retrait											
	T20	Ventes	108				80			75		4	296
		Valeur	346				294			327		13	1 064
		P.M.	3,21				3,67			4,35		3,21	3,59
		Retrait											
mer-06-févr 2013	T10	Ventes			143		14				21	228	
		Valeur			486		40				86	763	
		P.M.			3,40		2,86				4,03	3,35	
		Retrait											
	T20	Ventes			20		33				21		92
		Valeur			31		86				90		260
		P.M.			1,57		2,60				4,28		2,82
		Retrait											
jeu-07-févr 2013	T10	Ventes										53	
		Valeur											187
		P.M.											3,54
		Retrait											
	T20	Ventes							16				118
		Valeur							66				287
		P.M.							4,22				2,44
		Retrait											
ven-08-févr 2013	T10	Ventes	120	57		3			80			276	
		Valeur	371	268		8			493			1 186	
		P.M.	3,10	4,70		2,88			6,18			4,30	
		Retrait											
	T20	Ventes	303	9		55	25			79			561
		Valeur	1 061	28		290	100			310			1 973
		P.M.	3,50	3,15		5,27	4,01			3,90			3,52
		Retrait											
Cumul semaine	T10	Ventes(kg)	267	76	151	69	65	1	136		21	1 282	
		Valeur (k€)	764	330	517	269	229	3	779		86	4 692	
		P.M.(€/kg)	2,86	4,35	3,43	3,90	3,54	2,45	5,72		4,03	3,66	
		Retrait (kg)											3
(samedi inclus)	T20	Ventes(kg)	494	9	20	224	462		189		25	1 751	
		Valeur(k€)	1 680	28	31	806	1 555		753		103	5 666	
		P.M.(€/kg)	3,40	3,15	1,57	3,60	3,37		3,98		4,11	3,24	
		Retrait (kg)											

Proportion T10/total de la semaine = 42%



	Cumul campagne 13		Cumul campagne 12		Evolution	
	T10	T20	T10	T20	T10	T20
Ventes (t)	24,4	20,6	22,0	25,1	11%	-18%
Valeur (k€)	74,9	61,7	72,0	68,8	4%	-10%
P.M. (€/kg)	3,07	3,00	3,27	2,74	-6%	9%
Retrait (t)	0,2	0,4	0,1	0,3	92%	20%

du 31/12 au 09/02/2013

du 02/01 au 11/02/2012