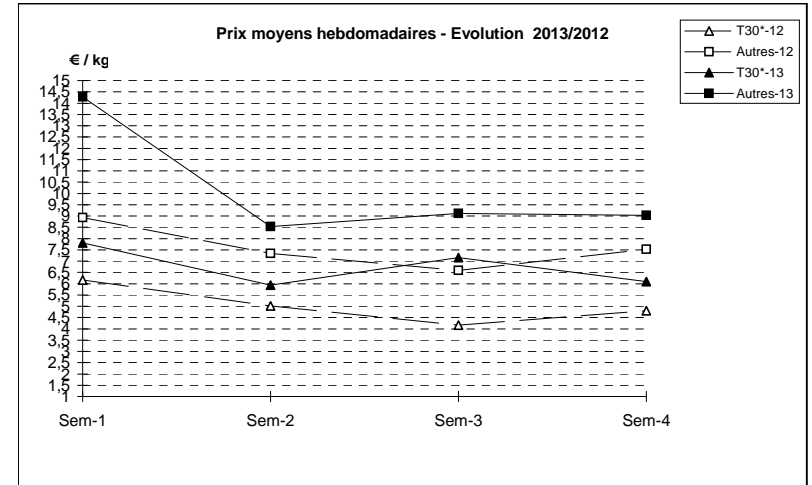
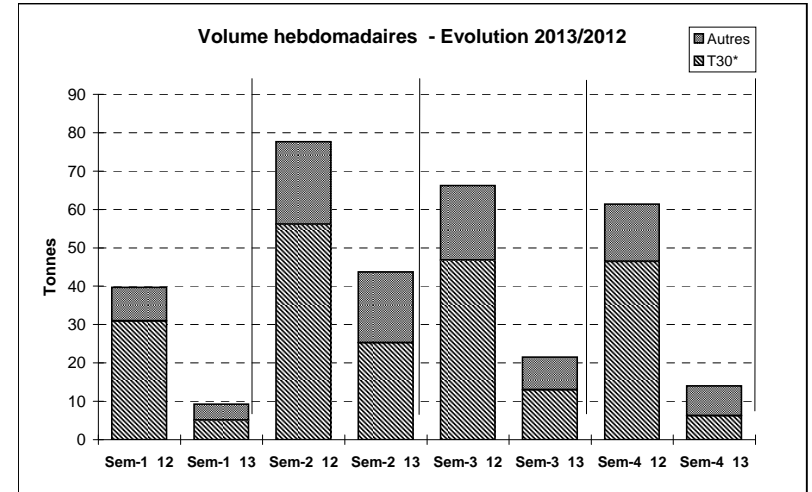


Suivi hebdomadaire des ventes en criée

JOUR	PRESENTATION		BOULOGNE	CHERBOURG	CONCARNEAU	DIEPPE	LE CROISIC	LE GUILVINEC	LES SABLES	PORT EN BESSI	ST BRIEUC	Toutes Criées	
lun-21-janv 2013	T30*	Ventes(kg)			10			100	547	47	11	1 760	
		Valeur(€)			56			426	4 410	305	40	12 873	
		P.M. (€/kg)			5,41			4,26	8,07	6,50	3,54	7,31	
		Retrait(kg)									3	3	
	Autre	Ventes		20	246			167	127	23	251	1 634	
mar-22-janv 2013	T30*	Ventes	9	166	53		4	445	183	14	55	1 259	
		Valeur	68	631	534		24	1 131	1 410	134	155	6 157	
		P.M.	7,58	3,80	10,13		5,55	2,54	7,71	9,91	2,83	4,89	
		Retrait										2	2
	Autre	Ventes		106	197		35	41	59	12	413	943	
mer-23-janv 2013	T30*	Ventes	35	103				96	23	84	2	766	
		Valeur	352	532				344	114	731	5	4 615	
		P.M.	9,95	5,17				3,60	4,90	8,70	2,26	6,02	
		Retrait										0	0
	Autre	Ventes	6	63	63			141	28	49	204	1 004	
jeu-24-janv 2013	T30*	Ventes	186	79	4		30	50	14	2	3	707	
		Valeur	1 597	335	17		80	219	67	9	26	4 886	
		P.M.	8,58	4,26	4,68		2,65	4,36	4,73	4,28	7,51	6,91	
		Retrait										16	16
	Autre	Ventes	38	192	70		486	80	34		225	1 776	
ven-25-janv 2013	T30*	Ventes	5	188	22		96	92	242	2		1 423	
		Valeur	32	650	253		397	356	1 252	22		7 867	
		P.M.	7,11	3,46	11,57		4,12	3,89	5,17	11,00		5,53	
		Retrait										2	2
	Autre	Ventes	93	147	132		300	41	112			1 774	
Cumul semaine (samedi inclus)	T30*	Ventes(kg)	270	536	93		208	782	1 009	149	72	6 242	
		Valeur (k€)	2 342	2 148	885		649	2 476	7 254	1 201	225	38 012	
		P.M.(€/kg)	8,68	4,01	9,54		3,13	3,17	7,19	8,09	3,15	6,09	
		Retrait (kg)					31					20	55
	Autre	Ventes(kg)	154	528	718		1 238	470	359	84	1 093	7 788	
Proportion T30*/total de la semaine = 44%	T30*	Ventes(kg)											
		Valeur(k€)											
		P.M.(€/kg)											
		Retrait (kg)											
	Autre	Ventes(kg)											
T30* = T30 + T31 + T32													



	Cumul campagne 13		Cumul campagne 12		Evolution	
	T30*	Autre	T30*	Autre	T30*	Autre
Ventes (t)	49,6	38,9	180,4	64,6	-72%	-40%
Valeur (k€)	321,2	364,5	890,7	475,6	-64%	-23%
P.M. (€/kg)	6,47	9,37	4,94	7,37	31%	27%
Retrait (t)	0,2	0,3	1,0	0,4	-77%	-36%

du 31/12 au 26/01/2013 | du 02/01 au 28/01/2012