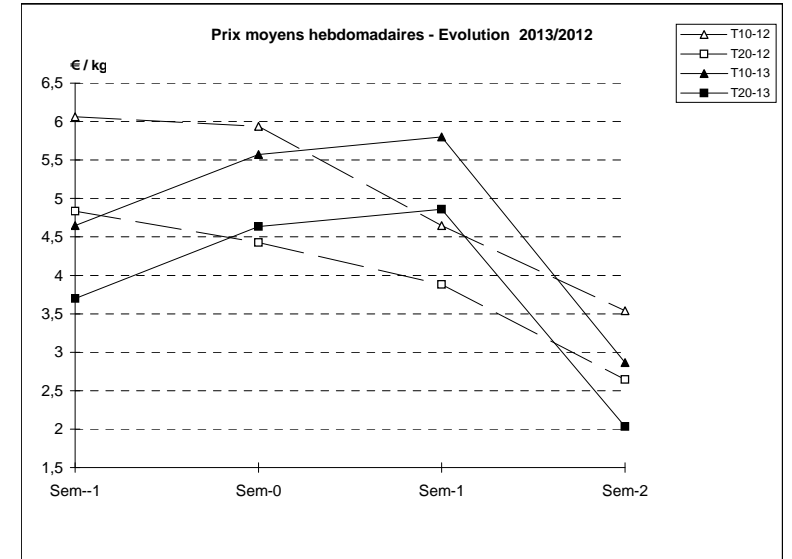
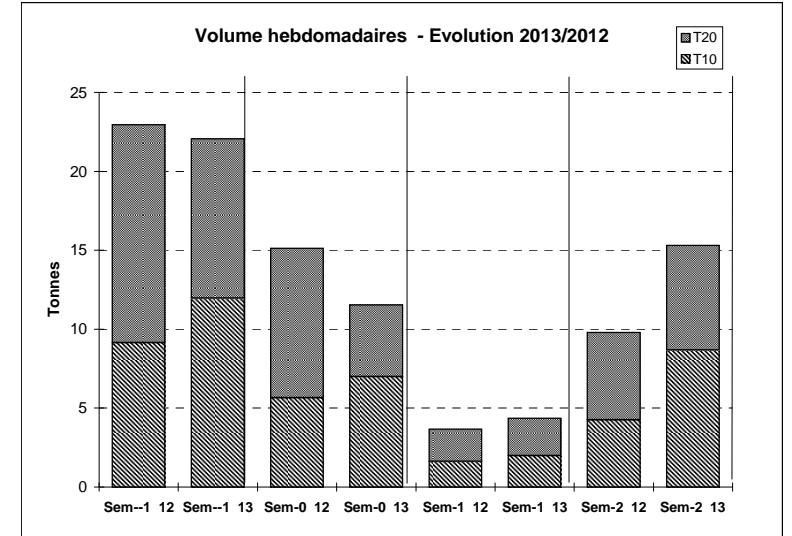


JOUR	PRESENTATION		GRANVILLE	ROSCOFF	BREST	CONCARNEAU	LORIENT	QUIBERON	LE CROISIC	ILE D'YEU	OLERON	Toutes Criées	
lun-07-janv 2013	T10	Ventes(kg)	160	917		6	22				6	1 796	
		Valeur(€)	334	3 371		13	45				13	5 145	
		P.M. (€/kg)	2,09	3,68		2,00	2,08				2,36	2,87	
		Retrait(kg)											56
	T20	Ventes	635	131		29	18				7	964	
		Valeur	1 778	331		36	19				15	2 452	
		P.M.	2,80	2,53		1,22	1,10				2,15	2,54	
		Retrait											16
mar-08-janv 2013	T10	Ventes	58	819	947	43			127		11	2 224	
		Valeur	149	2 766	2 640	137			536		32	7 070	
		P.M.	2,57	3,38	2,79	3,16			4,21		2,90	3,18	
		Retrait											
	T20	Ventes	80	60	391	315				115	30	1 177	
		Valeur	185	147	569	650			338		80	2 363	
		P.M.	2,31	2,45	1,46	2,07			2,93		2,69	2,01	
		Retrait			15	7							44
mer-09-janv 2013	T10	Ventes	54	296	542	3	109					1 168	
		Valeur	108	906	1 158	7	295					2 910	
		P.M.	2,00	3,06	2,13	2,15	2,71					2,49	
		Retrait											
	T20	Ventes	79	47	121	11	276				14	687	
		Valeur	181	99	289	40	453				29	1 288	
		P.M.	2,30	2,10	2,38	3,60	1,64				2,17	1,87	
		Retrait											26
jeu-10-janv 2013	T10	Ventes	271	492	842		69		104			1 975	
		Valeur	482	1 486	2 089		187		409			5 293	
		P.M.	1,78	3,02	2,48		2,72		3,95			2,68	
		Retrait											
	T20	Ventes	747	82	466	15	119		95		17	1 824	
		Valeur	1 189	174	856	16	184		276		20	3 326	
		P.M.	1,59	2,12	1,84	1,10	1,54		2,91		1,20	1,82	
		Retrait	7			9							70
ven-11-janv 2013	T10	Ventes	188			61	158		492		6	1 159	
		Valeur	250			187	468		1 704		22	3 143	
		P.M.	1,33			3,05	2,97		3,46		3,60	2,71	
		Retrait	5				8					16	
	T20	Ventes	458			186	310		244		11	1 321	
		Valeur	602			446	648		594		26	2 484	
		P.M.	1,32			2,40	2,09		2,44		2,38	1,88	
		Retrait	15			20	17					60	
Cumul semaine	T10	Ventes(kg)	731	2 524	2 331	160	577		818		23	8 682	
		Valeur(k€)	1 323	8 530	5 887	480	1 808		3 015		68	24 878	
		P.M.(€/kg)	1,81	3,38	2,53	3,01	3,13		3,69		2,95	2,87	
		Retrait (kg)	5				16						80
(samedi inclus)	T20	Ventes(kg)	1 999	320	978	720	1 094		569		86	6 631	
		Valeur(k€)	3 935	751	1 714	1 566	2 238		1 439		194	13 481	
		P.M.(€/kg)	1,97	2,35	1,75	2,17	2,05		2,53		2,26	2,03	
		Retrait (kg)	22		15	37	18						218

Proportion T10/total de la semaine = 57%



	Cumul campagne 13		Cumul campagne 12		Evolution	
	T10	T20	T10	T20	T10	T20
Ventes (t)	10,7	9,0	5,9	7,6	82%	19%
Valeur (k€)	36,4	25,0	22,5	22,6	62%	11%
P.M. (€/kg)	3,41	2,78	3,84	2,98	-11%	-7%
Retrait (t)	0,1	0,2	0,1	0,1	35%	104%

du 31/12 au 12/01/2013

du 02/01 au 14/01/2012