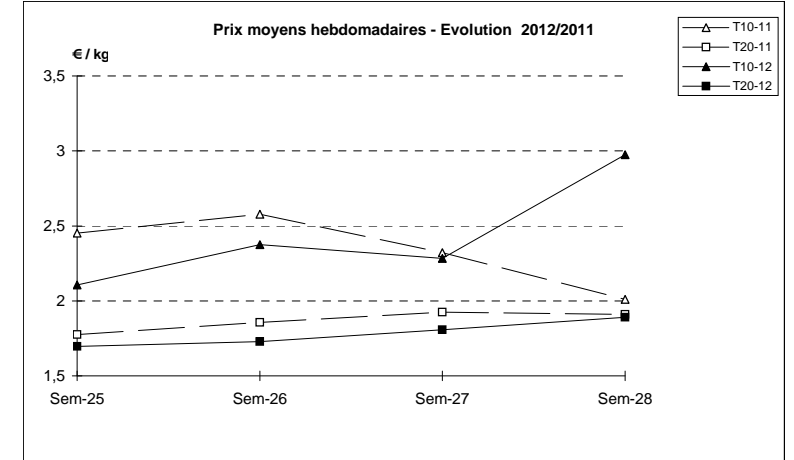
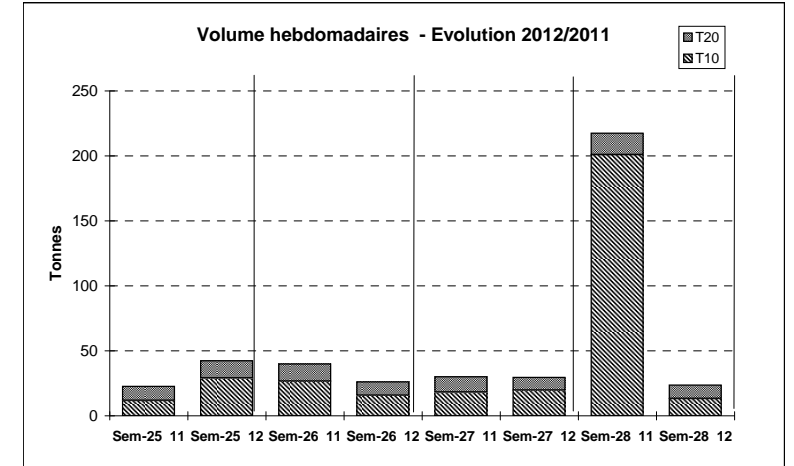


JOUR	PRESENTATION		GRANVILLE	ROSCOFF	BREST	CONCARNEAU	LORIENT	QUIBERON	LE GROISIC	LE D'YEU	OLERON	Toutes Criées	
lun-09-juil 2012	T10	Ventes(kg)	82		498	46					13	1 693	
		Valeur(€)	122		1 076	102					47	3 897	
		P.M. (€/kg)	1,49		2,16	2,21					3,75	2,30	
		Retrait(kg)	25										25
	T20	Ventes	98		301						5	863	
		Valeur	145		381						25	1 306	
		P.M.	1,48		1,27						5,30	1,51	
		Retrait											14
mar-10-juil 2012	T10	Ventes	174	4		70	583	148			406	2 442	
		Valeur	356	6		165	1 475	459			1 523	7 054	
		P.M.	2,04	1,82		2,36	2,53	3,10			3,75	2,89	
		Retrait						16					16
	T20	Ventes	70	35		239	678	144			69	1 812	
		Valeur	110	98		479	1 050	246			207	3 433	
		P.M.	1,56	2,80		2,00	1,55	1,71			3,01	1,90	
		Retrait	22				72						143
mer-11-juil 2012	T10	Ventes	241			503	297	273			213	2 105	
		Valeur	554				1 222	862	853		650	6 232	
		P.M.	2,30				2,43	2,90	3,13		3,04	2,96	
		Retrait					16						16
	T20	Ventes	223	5		77	599	145	199			67	1 772
		Valeur	382	12		218	873	288	406			184	3 197
		P.M.	1,71	2,43		2,83	1,46	1,99	2,04			2,74	1,80
		Retrait											116
jeu-12-juil 2012	T10	Ventes	122	290	310	86	47	171	309		235	2 178	
		Valeur	204	986	853	380	129	572	927		819	6 848	
		P.M.	1,67	3,41	2,75	4,40	2,73	3,35	3,00		3,49	3,14	
		Retrait	6										6
	T20	Ventes	72	17	60	236	587	116	254		139	2 030	
		Valeur	104	61	41	705	871	206	557		390	3 918	
		P.M.	1,44	3,59	0,68	2,98	1,48	1,78	2,20		2,81	1,93	
		Retrait	2										35
ven-13-juil 2012	T10	Ventes	103	685		105	738	164	478		77	3 536	
		Valeur	202	2 452		455	2 205	533	1 649		157	11 345	
		P.M.	1,96	3,58		4,35	2,99	3,25	3,45		2,04	3,21	
		Retrait											
	T20	Ventes	56	176		561	872	141	318		138	2 685	
		Valeur	85	470		1 540	1 431	268	679		195	5 466	
		P.M.	1,53	2,67		2,75	1,64	1,90	2,14		1,91	2,04	
		Retrait											102
Cumul semaine (samedi inclus)	T10	Ventes(kg)	722	978	809	307	2 843	780	1 525		943	13 391	
		Valeur (k€)	1 438	3 445	1 930	1 102	7 671	2 426	5 253		3 195	39 839	
		P.M.(€/kg)	1,99	3,52	2,39	3,59	2,70	3,11	3,44		3,39	2,97	
		Retrait (kg)	31			32							63
	T20	Ventes(kg)	519	233	360	1 114	3 437	545	1 200		418	10 292	
		Valeur(k€)	825	642	422	2 942	5 344	1 007	2 650		1 001	19 448	
		P.M.(€/kg)	1,59	2,75	1,17	2,64	1,55	1,85	2,21		2,40	1,89	
		Retrait (kg)	24			106							444

Proportion T10/total de la semaine = 57%



	Cumul campagne 12		Cumul campagne 11		Evolution	
	T10	T20	T10	T20	T10	T20
Ventes (t)	461,8	191,3	606,7	208,5	-24%	-8%
Valeur (k€)	1 209,6	443,4	1 428,3	445,2	-15%	0%
P.M. (€/kg)	2,62	2,32	2,35	2,14	11%	9%
Retrait (t)	2,1	10,3	6,1	20,9	-67%	-51%

du 02/01 au 14/07/2012

du 03/01 au 16/07/2011