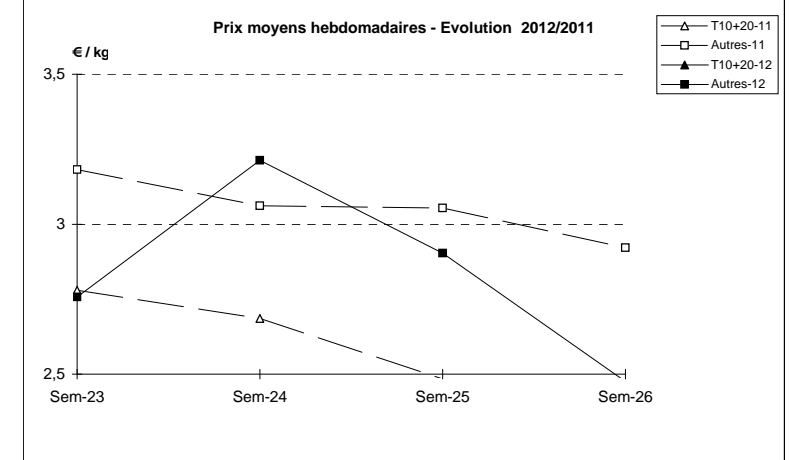
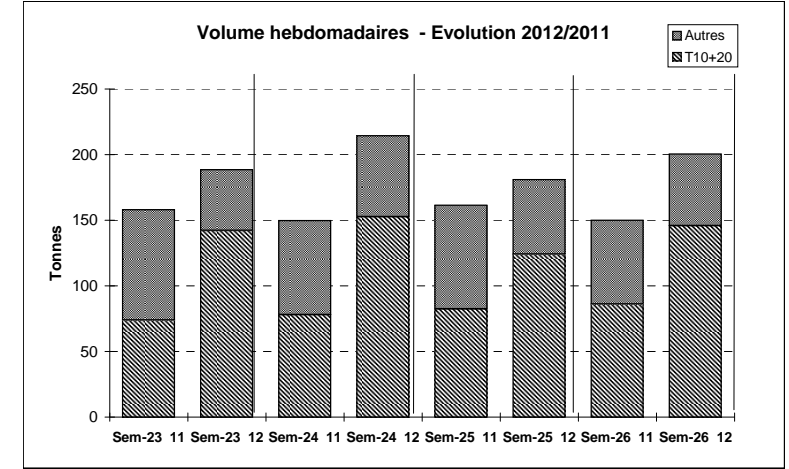


Suivi hebdomadaire des ventes en criée

JOUR	PRESENTATION		LE GUILVINNEC	CONCARNEAU	LORIENT	LA TURBALLE	ILE D'YEU	ST GILLES	LES SABLES	LA ROCHELLE	ST JEAN DE LU	Toutes Criées
lun-25-juin 2012	T10+20*	Ventes(kg)	5 588	4 837	3 614	5 645	18	15	4 286	2 275	867	37 935
		Valeur(€)	9 339	7 517	5 647	10 091	35	66	11 678	4 714	5 781	75 808
		P.M. (€/kg)	1,67	1,55	1,56	1,79	1,92	4,43	2,72	2,07	6,67	2,00
		Retrait(kg)	434	20	3	87	7	103				814
	Autres	Ventes	1 266	1 633	650	1 448	22	8	960	467	812	13 081
		Valeur	1 431	2 242	1 227	3 053	43	16	2 041	1 094	3 840	34 562
		P.M.	1,13	1,37	1,89	2,11	1,94	2,09	2,13	2,34	4,73	2,64
		Retrait	39	51	19				8			185
mar-26-juin 2012	T10+20*	Ventes	7 948	1 765	4 663	3 759	1 432	5	139	1 750	423	29 097
		Valeur	12 643	3 408	8 042	5 850	3 638	27	639	2 449	2 487	54 240
		P.M.	1,59	1,93	1,72	1,56	2,54	5,40	4,59	1,40	5,88	1,86
		Retrait	1 814	8	68	1 593						4 666
	Autres	Ventes	1 110	535	1 355	505	68		185	401	462	9 893
		Valeur	1 273	890	2 997	1 123	185	16	758	761	1 712	25 991
		P.M.	1,15	1,66	2,21	2,23	2,73		4,10	1,90	3,71	2,63
		Retrait	264		11	10						788
mer-27-juin 2012	T10+20*	Ventes	4 193	4 085	2 572	3 667	2	36	2 645		267	26 095
		Valeur	6 655	5 399	4 445	6 067	6	190	7 406		1 735	48 657
		P.M.	1,59	1,32	1,73	1,65	2,54	5,27	2,80		6,49	1,86
		Retrait	3 357	381	2 923	2 654						13 872
	Autres	Ventes	537	1 265	1 544	815			105	244	12	936
		Valeur	477	1 440	2 524	1 429			347	945	49	2 943
		P.M.	0,89	1,14	1,63	1,75			3,31	3,87	3,99	3,14
		Retrait	318	43	60	249						1 440
jeu-28-juin 2012	T10+20*	Ventes	2 375		5 292	3 289	7	45	4 715	31	478	28 242
		Valeur	3 715		8 659	5 385	21	272	10 709	156	2 687	54 630
		P.M.	1,56		1,64	1,64	2,98	6,01	2,27	4,98	5,62	1,93
		Retrait	1 670		484	170			6			9 488
	Autres	Ventes	242		1 263	767	3	95	482	191	843	9 157
		Valeur	283		1 585	1 205	9	320	1 493	433	2 804	21 266
		P.M.	1,17		1,26	1,57	3,65	3,37	3,10	2,27	3,33	2,32
		Retrait	230		459	22						2 364
ven-29-juin 2012	T10+20*	Ventes	3 836	1 037	6 084	3 359		26	4 287	39	93	19 989
		Valeur	6 368	2 127	10 182	5 218		115	9 136	130	538	36 766
		P.M.	1,66	2,05	1,67	1,55		4,52	2,13	3,37	5,79	1,84
		Retrait	127	53	1 857	3 408			2 761			8 207
	Autres	Ventes	556	269	1 603	1 069	1		592	81	86	6 942
		Valeur	664	479	2 565	1 559	2		1 405	50	253	15 771
		P.M.	1,19	1,78	1,60	1,46	1,52		2,38	0,61	2,95	2,27
		Retrait	113	312	64	13						619
Cumul semaine	T10+20*	Ventes(kg)	23 941	12 419	24 215	19 719	1 460	127	16 073	4 095	2 128	145 769
		Valeur(k€)	38 721	19 608	40 295	32 610	3 699	670	39 568	7 449	13 229	278 713
		P.M.(€/kg)	1,62	1,58	1,66	1,65	2,53	5,29	2,46	1,82	6,22	1,91
		Retrait(kg)	7 402	820	5 422	7 912	7	7	2 870			37 558
	Autres	Ventes(kg)	3 712	4 078	7 537	4 603	94	208	2 462	1 153	3 139	54 783
		Valeur(k€)	4 127	5 436	12 099	8 368	239	684	6 642	2 387	11 553	135 635
		P.M.(€/kg)	1,11	1,33	1,61	1,82	2,55	3,29	2,70	2,07	3,68	2,48
		Retrait(kg)	963	516	715	313			8			5 833

Proportion T10+20/total de la semaine = 73%

T10*=T10+T11+T12 T20*=T21+T22



	T10+20		Autres		Evolution	
	T10+20	Autres	T10+20	Autres	T10+20	Autres
Ventes (t)	3 171,1	1 095,5	1 940,8	1 642,2	63%	-33%
Valeur (k€)	7 230,4	4 155,0	4 950,8	5 878,3	46%	-29%
P.M. (€/kg)	2,28	3,79	2,55	3,58	-11%	6%
Retrait (t)	255,0	18,1	71,3	42,8	258%	-58%

du 03/01 au 02/07/2011