

Date	Créée	St. Guérolé		Le Guilvinec		Loctudy		Lorient		Concarneau		Oléron		Le Croisic		Les Sables		Lesconil		TOUTES CRIEES		
	Présent.	vivante	vivante	vivante	vivante	vivante	vivante	vivante	vivante	vivante	vivante	vivante	vivante	vivante	vivante	vivante	vivante	vivante	vivante	vivante	vivante	vivante
	Taille	T 1-2-3	T40	T 1-2-3	T40	T 1-2-3	T40	T 1-2-3	T40	T 1-2-3	T40	T 1-2-3	T40	T 1-2-3	T40	T 1-2-3	T40	T 1-2-3	T40	T 1-2-3	T40	Autres

lun-28-mai 2012	Vol. (T)																						0,1	
	Val. (k€)																							2,2
	P.M.																							16,91
	Ret. (Kg)																							

mar-29-mai 2012	Vol. (T)	0,2	0,5	1,2	2,5	0,2	0,8	0,6	5,8	0,5	2,27					0,97	1,01			3,6	12,8		
	Val. (k€)	1,8	4,0	14,9	21,3	1,9	5,8	8,9	45,9	6,3	21,8					10,9	9,5			44,8	107,9		
	P.M.	12,15	7,68	12,14	8,48	11,54	7,61	16,04	7,94	12,98	9,63					11,21	9,40			12,58	8,41		
	Ret. (Kg)																						

mer-30-mai 2012	Vol. (T)	0,2	0,6	1,2	2,8	0,1	0,6	0,7	5,8	0,5	2,86					0,84				3,5	12,7		
	Val. (k€)	2,4	5,2	15,1	22,9	1,6	4,7	10,4	48,0	5,8	24,9					7,6				42,9	105,2		
	P.M.	12,25	8,02	12,37	8,14	12,78	7,28	15,98	8,33	12,25	8,71					9,00				12,22	8,28		
	Ret. (Kg)																						

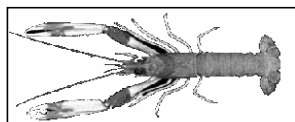
jeu-31-mai 2012	Vol. (T)	0,3	1,0	1,1	3,6	0,2	0,8	0,5	4,0	0,8	3,8					0,9				3,7	13,2		
	Val. (k€)	3,7	9,0	15,3	33,7	2,1	7,3	8,0	35,6	9,7	32,3					7,5				46,3	117,8		
	P.M.	12,97	8,97	14,20	9,41	13,39	8,60	15,79	8,91	12,19	8,52					8,56				12,52	8,92		
	Ret. (Kg)																						

ven-01-juin 2012	Vol. (T)	0,2	0,8	1,0	3,5	0,1	0,7	0,5	4,5	0,9	5,10					0,22	0,43			3,0	15,1		
	Val. (k€)	3,9	7,8	16,3	35,0	2,0	6,6	9,4	50,2	11,2	43,2					3,4	5,8			46,2	148,7		
	P.M.	15,57	9,35	16,81	10,07	15,12	8,85	19,15	11,15	12,20	8,47					15,74	13,60			15,52	9,85		
	Ret. (Kg)																						

## Cumul Semaine

Vol. (T)	0,9	3,0	4,5	12,4	0,6	3,0	3,1	26,3	3,2	17,5					2,9	1,4			15,1	63,7			
Val. (k€)	11,8	26,0	61,5	113,0	7,7	24,3	54,3	241,1	42,5	162,5					29,3	15,3			207,3	583,7			
P.M.	13,41	8,65	13,71	9,12	13,12	8,13	17,52	9,18	13,41	9,29					10,11	10,66			13,69	9,17			
Ret. (Kg)																							

T 1-2-3 = Taille T10+T20+T30



**Données Campagnes**

**Production 2012 du 02/01/2012 au 02/06/2012**

	St. Guérolé		Le Guilvinec		Loctudy		Lorient		Concarneau		Oléron		Le Croisic		Les Sables		Lesconil		TOUTES CRIEES		
	T 1-2-3	T40	T 1-2-3	T40	T 1-2-3	T40	T 1-2-3	T40	T 1-2-3	T40	T 1-2-3	T40	T 1-2-3	T40	T 1-2-3	T40	T 1-2-3	T40	T 1-2-3	T40	Autres
Vol. (T)	9,4	36,1	56,3	213,5	6,1	33,0	51,4	332,1	39,8	222,0					29,2	9,1			194,9	863,9	
Val. (K€)	132,4	313,1	834,7	1 926,7	83,9	285,8	859,3	3 239,1	563,4	2 091,7					345,8	92,8			2 861,5	8 125,6	
P.M.	14,06	8,67	14,83	9,02	13,82	8,67	16,73	9,75	14,17	9,42					11,82	10,23			14,68	9,41	
Ret. (Kg)	85	545		334				556											85	1 434	

**Production 2011 du 04/10/2010 au 05/03/2011**

	St. Guérolé		Le Guilvinec		Loctudy		Lorient		Concarneau		Oléron		Le Croisic		Les Sables		Lesconil		TOUTES CRIEES		
	T 1-2-3	T40	T 1-2-3	T40	T 1-2-3	T40	T 1-2-3	T40	T 1-2-3	T40	T 1-2-3	T40	T 1-2-3	T40	T 1-2-3	T40	T 1-2-3	T40	T 1-2-3	T40	Autres
Vol. (T)	4,9	13,9	44,6	117,6	5,8	27,1	54,9	224,0	36,4	152,0									146,9	535,6	
Val. (K€)	71,0	136,0	650,5	1 128,8	79,2	213,4	857,8	2 230,9	521,9	1 495,4									2 184,0	5 213,4	
P.M.	14,45	9,78	14,59	9,60	13,67	7,89	15,61	9,96	14,34	9,84									14,87	9,73	
Ret. (Kg)	11	6	80	659		59	7	432	141	89									239	1 245	

**Evolution % - Production 2012/ 2011**

	St. Guérolé		Le Guilvinec		Loctudy		Lorient		Concarneau		Oléron		Le Croisic		Les Sables		Lesconil		TOUTES CRIEES		
	T 1-2-3	T40	T 1-2-3	T40	T 1-2-3	T40	T 1-2-3	T40	T 1-2-3	T40	T 1-2-3	T40	T 1-2-3	T40	T 1-2-3	T40	T 1-2-3	T40	T 1-2-3	T40	Autres
Volume	92	x 3	26	82	5	22	-7	48	9	46									33	61	
Valeur	86	130	28	71	6	34	0	45	8	40									31	56	
P.M.	-3	-11	2	-6	1	10	7	-2	-1	-4									-1	-3	
Retrait Kg	x 8	x 89	NS	-49		NS	NS	29	NS	NS									-65	15	

**Données des quatre semaines précédentes // Campagne actuelle - Campagne précédente**

