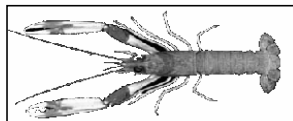


Date	Crée	St. Guénolé		Le Guilvinec		Loctudy		Lorient		Concarneau		Oléron		Le Croisic		Les Sables		Lesconil		TOUTES CRIEES		
	Présent.	glacée	glacée	glacée	glacée	glacée	glacée	glacée	glacée	glacée	glacée	glacée	glacée	glacée	glacée	glacée	glacée	glacée	glacée	glacée	glacée	glacée
	Taille	T10	T20	T10	T20	T10	T20	T10	T20	T10	T20	T10	T20	T10	T20	T10	T20	T10	T20	T10	T20	Autres
lun-21-mai 2012	Vol. (T)					0,4	1,7	0,0	0,0			0,03	0,03							0,5	1,9	0,2
	Val. (k€)					6,7	15,8	0,7	0,4			0,5	0,4							8,5	18,7	1,8
	P.M.					15,55	9,06	29,79	18,89			16,52	13,13							16,57	9,59	9,59
	Ret. (Kg)																					
mar-22-mai 2012	Vol. (T)	0,0	0,7			0,1	1,9					0,04	0,07	0,02						0,2	2,6	2,3
	Val. (k€)	0,7	5,7			1,9	15,4					0,6	0,9	0,4						3,7	22,0	23,6
	P.M.	15,46	8,72			15,74	8,27					14,47	13,40	18,23						15,71	8,53	10,26
	Ret. (Kg)																					
mer-23-mai 2012	Vol. (T)	0,0	0,4	0,0	0,4					0,0	0,52	0,02	0,05	0,02						0,1	1,3	3,2
	Val. (k€)	0,4	3,2	0,1	2,2					0,2	4,1	0,4	0,9	0,3						1,3	10,4	26,7
	P.M.	15,46	8,92	14,86	5,91					14,00	8,01	19,89	18,62	16,86						16,70	8,05	8,22
	Ret. (Kg)																					
jeu-24-mai 2012	Vol. (T)	0,5	1,9	0,0		0,0	0,2					0,1	0,1							0,6	2,2	0,4
	Val. (k€)	6,5	16,0	1,0		0,3	1,6					1,5	1,3							9,5	19,0	5,2
	P.M.	13,83	8,34	31,87		16,58	9,31					18,30	16,81							15,47	8,73	12,00
	Ret. (Kg)																					
ven-25-mai 2012	Vol. (T)	0,1	0,7	0,0	0,5	0,2	0,9					0,17	0,24	0,00						0,4	2,4	3,0
	Val. (k€)	0,9	5,4	0,4	3,4	2,3	7,4					3,0	3,5	0,1						6,9	20,9	32,9
	P.M.	15,92	8,03	14,24	7,35	13,55	7,98					17,32	14,22	25,10						15,53	8,67	11,0
	Ret. (Kg)																					
<b>Cumul Semaine</b>																						
Vol. (T)	0,6	3,6	0,1	0,8	0,7	4,7		0,0	0,0	0,0	0,5	0,8	0,9	0,1					2,4	10,9	15,9	
Val. (k€)	8,5	30,3	1,4	5,6	11,2	40,3		0,7	0,4	0,2	4,1	12,2	11,8	3,3					38,6	96,9	162,6	
P.M.	14,22	8,41	22,84	6,71	15,15	8,55		29,79	18,89	14,00	8,01	16,06	13,53	22,47					16,08	8,91	10,22	
Ret. (Kg)																						



**Données Campagnes**

**Production 2012 du 02/01/2012 au 26/05/2012**

	St. Guérolé		Le Guilvinec		Loctudy		Lorient		Concarneau		Oléron		Le Croisic		Les Sables		Lesconil		TOUTES CRIEES		
	T10	T20	T10	T20	T10	T20	T10	T20	T10	T20	T10	T20	T10	T20	T10	T20	T10	T20	T10	T20	Autres
Vol. (T)	14,1	67,8	1,3	4,6	8,7	71,5	0,1	0,2	0,3	1,0	7,8	9,5	1,5	0,3					34,7	159,2	187,1
Val. (K€)	168,5	438,6	38,8	32,1	119,9	534,7	2,1	2,6	3,7	7,7	140,8	138,5	29,0	4,5					520,1	1 214,8	1 831,6
P.M.	11,97	6,47	30,64	6,92	13,71	7,48	27,52	15,55	11,30	7,55	18,06	14,55	19,01	15,61					14,97	7,63	9,79
Ret. (Kg)										4										4	440

**Production 2011 du 04/10/2010 au 26/02/2011**

	St. Guérolé		Le Guilvinec		Loctudy		Lorient		Concarneau		Oléron		Le Croisic		Les Sables		Lesconil		TOUTES CRIEES		
	T10	T20	T10	T20	T10	T20	T10	T20	T10	T20	T10	T20	T10	T20	T10	T20	T10	T20	T10	T20	Autres
Vol. (T)	16,7	48,5	0,9	0,4	9,9	44,2	0,0	2,6	0,2	0,4	2,4	3,9	0,0	0,0		0,2			30,9	101,3	51,1
Val. (K€)	236,6	466,4	23,0	4,5	146,3	441,8	0,3	37,8	1,9	2,4	46,8	56,6	0,7	0,3		2,8			463,5	1 025,0	456,9
P.M.	14,15	9,63	26,60	10,74	14,81	10,00	13,15	14,71	10,73	6,47	19,13	14,63	25,81	18,94		12,03			14,98	10,12	8,95
Ret. (Kg)	1	3						106	26	78									27	186	293

**Evolution % - Production 2012/ 2011**

	St. Guérolé		Le Guilvinec		Loctudy		Lorient		Concarneau		Oléron		Le Croisic		Les Sables		Lesconil		TOUTES CRIEES		
	T10	T20	T10	T20	T10	T20	T10	T20	T10	T20	T10	T20	T10	T20	T10	T20	T10	T20	T10	T20	Autres
Volume	-16	40	47	x 11	-11	62	x 3	-94	87	x 3	x 3	146	x 59	x 18		NS			12	57	x 4
Valeur	-29	-6	69	x 7	-18	21	x 7	-93	97	x 3	x 3	145	x 43	x 15		NS			12	19	x 4
P.M.	-15	-33	15	-36	-7	-25	109	6	5	17	-6	-1	-26	-18		NS			0	-25	9
Retrait Kg	NS	NS						NS	NS	-95									NS	-98	50

**Données des quatre semaines précédentes // Campagne actuelle - Campagne précédente**

