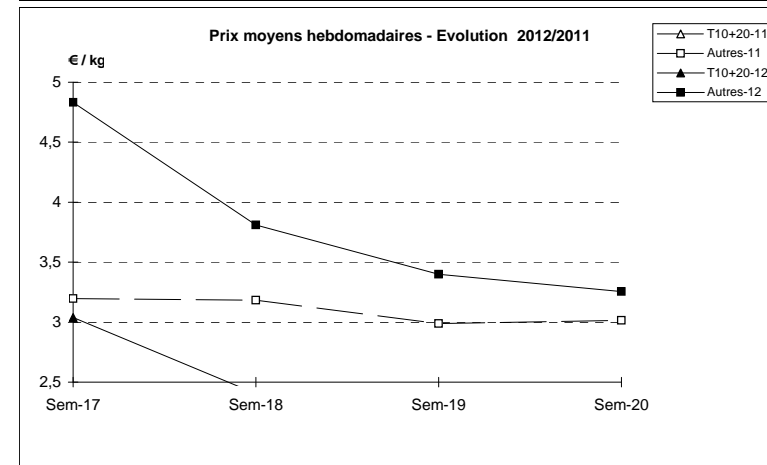
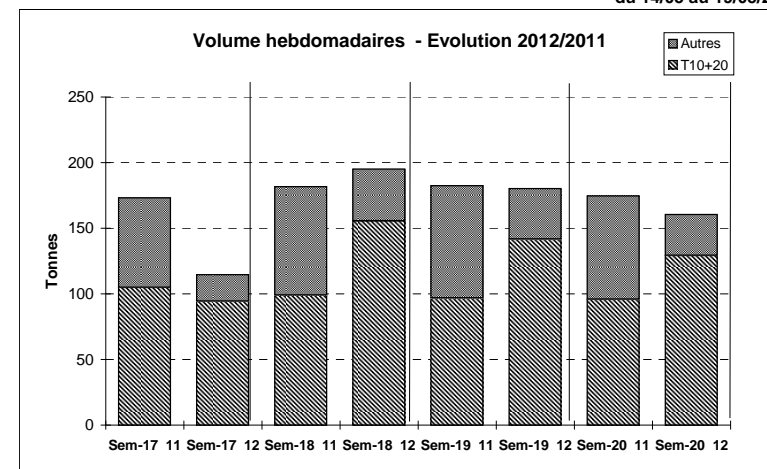


Suivi hebdomadaire des ventes en criée

JOUR	PRESENTATION		LE GUILVINNEC	CONCARNEAU	LORIENT	LA TURBALLE	ILE D'YEU	ST GILLES	LES SABLES	LA ROCHELLE	ST JEAN DE LU	Toutes Criées	
lun-14-mai 2012	T10+20*	Ventes(kg)	6 583	6 281	6 609	964	943	104	5 332	6 870	1 823	39 813	
		Valeur(€)	10 669	7 945	11 549	2 394	2 060	477	14 197	14 142	8 410	80 248	
		P.M. (€/kg)	1,62	1,26	1,75	2,48	2,18	4,60	2,66	2,06	4,61	2,02	
		Retrait(kg)	2 370	2 571		5	3		15		216		6 794
	Autres	Ventes	1 038	2 066	211	1 309	100	60	797	530	1 714	10 168	
		Valeur	1 414	1 927	689	4 470	284	229	2 907	1 690	5 968	29 555	
		P.M.	1,36	0,93	3,26	3,41	2,84	3,84	3,65	3,19	3,48	2,91	
		Retrait	40	445		1							884
mar-15-mai 2012	T10+20*	Ventes	3 204	1 884	14 342	122	157	39	11 988	166	950	41 197	
		Valeur	4 946	3 001	29 700	426	444	213	29 008	360	3 918	90 924	
		P.M.	1,54	1,59	2,07	3,48	2,83	5,52	2,42	2,17	4,13	2,21	
		Retrait	452	122						135			1 699
	Autres	Ventes	466	412	947	422	86	73	1 011	48	257	6 179	
		Valeur	791	1 029	3 315	1 696	276	350	3 525	165	1 309	22 187	
		P.M.	1,70	2,50	3,50	4,01	3,21	4,79	3,49	3,43	5,10	3,59	
		Retrait	4				7						13
mer-16-mai 2012	T10+20*	Ventes	3 822	1 188	7 154	393	7	32	4 916	170	1 516	24 124	
		Valeur	5 842	1 959	11 775	1 261	19	124	11 138	492	7 334	49 721	
		P.M.	1,53	1,65	1,65	3,21	2,83	3,90	2,27	2,90	4,84	2,06	
		Retrait	666		32				34				1 872
	Autres	Ventes	775	270	805	895	13	38	449	40	712	7 302	
		Valeur	894	831	2 621	3 215	45	158	1 671	183	3 497	24 885	
		P.M.	1,15	3,08	3,26	3,59	3,33	4,19	3,73	4,59	4,91	3,41	
		Retrait			7	37	1						56
jeu-17-mai 2012	T10+20*	Ventes			873						24	1 417	
		Valeur			2 236							240	4 465
		P.M.			2,56							10,11	3,15
		Retrait											
	Autres	Ventes			489						20		926
		Valeur			1 806						143		2 956
		P.M.			3,69						7,18		3,19
		Retrait											
ven-18-mai 2012	T10+20*	Ventes	2 520	2 233	4 190	526	99	43	7 803	392	1 373	22 088	
		Valeur	4 270	4 293	8 446	1 793	248	216	18 715	829	6 830	51 579	
		P.M.	1,69	1,92	2,02	3,41	2,50	5,05	2,40	2,11	4,98	2,34	
		Retrait	708	377	294	4			640	58			2 240
	Autres	Ventes	578	742	682	1 340	89	86	927	174	501	6 291	
		Valeur	800	1 417	2 602	4 076	275	344	3 219	354	2 131	21 195	
		P.M.	1,39	1,91	3,82	3,04	3,10	4,01	3,47	2,04	4,25	3,37	
		Retrait	4			55	12						77
Cumul semaine	T10+20*	Ventes(kg)	16 128	11 586	33 168	2 005	1 206	217	30 038	7 598	5 685	129 206	
		Valeur (k€)	25 727	17 198	63 706	5 874	2 773	1 029	73 058	15 822	26 732	279 255	
		P.M.(€/kg)	1,60	1,48	1,92	2,93	2,30	4,75	2,43	2,08	4,70	2,16	
		Retrait (kg)	4 196	3 070	326	9	3		824	58			12 605
	Autres	Ventes(kg)	2 857	3 490	3 134	3 966	288	256	3 183	792	3 204	31 269	
		Valeur(k€)	3 899	5 203	11 033	13 457	880	1 081	11 323	2 392	13 047	101 789	
		P.M.(€/kg)	1,36	1,49	3,52	3,39	3,05	4,22	3,56	3,02	4,07	3,26	
		Retrait (kg)	48	445	7	92	20						1 042

Proportion T10+20/total de la semaine = 81%

T10\*=T10+T11+T12 T20\*=T21+T22



	Cumul campagne 12		Cumul campagne 11		Evolution	
	T10+20	Autres	T10+20	Autres	T10+20	Autres
Ventes (t)	2 051,5	723,3	1 477,8	1 211,2	39%	-40%
Valeur (k€)	4 979,9	3 132,2	3 751,1	4 552,9	33%	-31%
P.M. (€/kg)	2,43	4,33	2,54	3,76	-4%	15%
Retrait (t)	180,1	7,6	49,7	27,3	262%	-72%

du 02/01 au 19/05/2012      du 03/01 au 21/05/2011