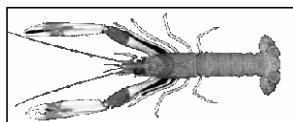


Date	Criée Présent. Taille	St. Guérolé		Le Guilvinec		Loctudy		Lorient		Concarneau		Oléron		Le Croisic		Les Sables		Lesconil		TOUTES CRIEES			
		glacée	glacée	glacée	glacée	glacée	glacée	glacée	glacée	glacée	glacée	glacée	glacée	glacée	glacée	glacée	glacée	glacée	glacée	glacée	glacée	glacée	
		T10	T20	T10	T20	T10	T20	T10	T20	T10	T20	T10	T20	T10	T20	T10	T20	T10	T20	T10	T20	Autres	
lun-09-avr 2012	Vol. (T)																						
	Val. (k€)																						
	P.M.																						
	Ret. (Kg)																						
mar-10-avr 2012	Vol. (T)											0,07	0,09							0,1	0,1	2,6	
	Val. (k€)											1,5	1,6							1,5	1,6	23,6	
	P.M.											22,48	18,11							22,48	18,10	9,07	
	Ret. (Kg)																						
mer-11-avr 2012	Vol. (T)			0,0	0,1	0,1	1,7					0,06	0,10							0,2	2,0	2,0	
	Val. (k€)			0,1	0,7	1,9	16,9					1,2	1,5							3,4	20,8	21,6	
	P.M.			15,40	8,91	16,29	9,96					20,26	15,01							17,78	10,65	11,08	
	Ret. (Kg)																						
jeu-12-avr 2012	Vol. (T)	0,1	1,0									0,0	0,0							0,1	1,0	3,1	
	Val. (k€)	1,1	7,4									0,3	0,5							1,4	8,0	32,0	
	P.M.	17,57	7,50									22,15	16,82							18,31	7,82	10,27	
	Ret. (Kg)																						6,0
ven-13-avr 2012	Vol. (T)	0,0	0,4		0,1							0,09	0,09							0,2	0,7	2,3	
	Val. (k€)	0,4	3,4		0,9							2,2	1,8							3,2	7,4	29,9	
	P.M.	18,46	8,64		7,92							22,82	18,88							20,90	11,08	12,9	
	Ret. (Kg)																						
Cumul Semaine																							
Vol. (T)	0,1	1,4	0,0	0,2	0,1	1,7			0,0			0,4	0,6						0,7	4,0	11,6		
Val. (k€)	1,5	10,9	0,1	1,5	1,9	16,9			0,1			8,8	9,2						13,2	41,9	120,5		
P.M.	17,80	7,82	15,40	8,33	16,29	9,96			10,50			20,53	16,40						19,27	10,46	10,41		
Ret. (Kg)																						6	



Données Campagnes

Production 2012 du 02/01/2012 au 14/04/2012

	St. Guénolé		Le Guilvinec		Loctudy		Lorient		Concarneau		Oléron		Le Croisic		Les Sables		Lesconil		TOUTES CRIEES			
	T10	T20	T10	T20	T10	T20	T10	T20	T10	T20	T10	T20	T10	T20	T10	T20	T10	T20	T10	T20	Autres	
Vol. (T)	12,2	51,2	0,7	2,5	7,1	56,3		0,1	0,3	0,5	3,7	4,2	0,6	0,1						24,9	115,9	58,3
Val. (K€)	139,2	299,5	23,1	17,2	95,0	410,2		1,0	3,3	3,4	68,9	62,8	11,5	1,1						346,2	814,3	600,4
P.M.	11,45	5,85	31,71	6,89	13,33	7,28		11,69	11,58	7,25	18,39	14,89	19,81	17,62						13,91	7,02	10,29
Ret. (Kg)																						357

Production 2011 du 04/10/2010 au 15/01/2011

	St. Guénolé		Le Guilvinec		Loctudy		Lorient		Concarneau		Oléron		Le Croisic		Les Sables		Lesconil		TOUTES CRIEES			
	T10	T20	T10	T20	T10	T20	T10	T20	T10	T20	T10	T20	T10	T20	T10	T20	T10	T20	T10	T20	Autres	
Vol. (T)	10,3	31,6	0,7	0,4	5,4	26,2	0,0	2,0	0,2	0,4	1,4	2,2	0,0	0,0		0,2				18,5	63,5	35,7
Val. (K€)	172,1	352,9	18,3	4,5	95,9	312,9	0,3	29,9	1,9	2,4	29,0	34,0	0,7	0,2		2,8				322,9	744,1	330,5
P.M.	16,76	11,15	26,20	10,74	17,81	11,93	13,15	14,66	10,73	6,47	20,17	15,45	25,81	19,28		12,03				17,47	11,72	9,25
Ret. (Kg)	1	3						106	26	78										27	186	293

Evolution % - Production 2012/ 2011

	St. Guénolé		Le Guilvinec		Loctudy		Lorient		Concarneau		Oléron		Le Croisic		Les Sables		Lesconil		TOUTES CRIEES			
	T10	T20	T10	T20	T10	T20	T10	T20	T10	T20	T10	T20	T10	T20	T10	T20	T10	T20	T10	T20	Autres	
Volume	18	62	4	x 6	32	115	NS	-96	63	26	x 3	91	x 22	x 7		NS				35	83	63
Valeur	-19	-15	26	x 4	-1	31	NS	-97	76	41	138	84	x 17	x 7		NS				7	9	82
P.M.	-32	-48	21	-36	-25	-39	NS	-20	8	12	-9	-4	-23	-9		NS				-20	-40	11
Retrait Kg	NS	NS						NS	NS	NS										NS	NS	22

Données des quatre semaines précédentes // Campagne actuelle - Campagne précédente

