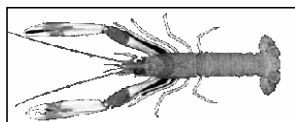


Date	Criée	St. Guénolé		Le Guilvinec		Loctudy		Lorient		Concarneau		Oléron		Le Croisic		Les Sables		Lesconil		TOUTES CRIEES		
	Présent.	glacée	glacée	glacée	glacée	glacée	glacée	glacée	glacée	glacée	glacée	glacée	glacée	glacée	glacée	glacée	glacée	glacée	glacée	glacée	glacée	glacée
	Taille	T10	T20	T10	T20	T10	T20	T10	T20	T10	T20	T10	T20	T10	T20	T10	T20	T10	T20	T10	T20	Autres
lun-02-avr 2012	Vol. (T)	0,0	0,35							0,3	0,38			0,02						0,3	0,8	0,9
	Val. (k€)	0,5	3,2							3,0	2,8			0,3						4,3	6,5	9,6
	P.M.	16,00	9,30							11,50	7,20			16,00						13,10	8,57	11,00
	Ret. (Kg)																					
mar-03-avr 2012	Vol. (T)									0,0	0,08	0,09	0,10							0,1	0,2	0,6
	Val. (k€)									0,3	0,6	1,7	1,6							2,0	2,7	5,8
	P.M.									12,48	7,49	18,17	15,58							17,04	13,09	10,19
	Ret. (Kg)																					
mer-04-avr 2012	Vol. (T)			0,3	1,8	0,6	2,3					0,08	0,08							1,0	4,4	2,4
	Val. (k€)			10,4	13,3	10,4	22,7					1,6	1,3							22,3	38,9	23,0
	P.M.			35,56	7,21	16,76	9,87					18,95	15,99							22,47	8,93	9,70
	Ret. (Kg)																					
jeu-05-avr 2012	Vol. (T)	0,6	2,9			0,4	4,4					0,1	0,1	0,1						1,2	7,4	4,3
	Val. (k€)	7,8	18,1			6,5	35,0					2,1	1,5	0,8						17,5	55,1	41,4
	P.M.	13,77	6,27			15,32	7,98					21,16	17,54	14,68						15,01	7,44	9,71
	Ret. (Kg)																					
ven-06-avr 2012	Vol. (T)	0,0	1,0									0,22	0,23	0,09	0,04					0,3	1,3	3,1
	Val. (k€)	0,6	6,3									4,7	4,1	1,9	0,8					7,2	11,2	43,2
	P.M.	16,52	6,29									21,69	17,83	20,45	18,32					20,83	8,77	13,8
	Ret. (Kg)																					
Cumul Semaine																						
Vol. (T)	0,6	4,2	0,3	1,8	1,0	6,7				0,3	0,5	0,5	0,5	0,2	0,0					3,0	14,1	12,9
Val. (k€)	8,9	27,7	10,4	13,3	16,8	57,8				3,3	3,4	10,5	8,7	4,7	0,8					55,9	116,3	154,2
P.M.	14,03	6,52	35,56	7,21	16,18	8,63				11,58	7,25	20,74	17,23	20,01	18,32					18,31	8,26	11,96
Ret. (Kg)																						



Données Campagnes

Production 2012 du 02/01/2012 au 07/04/2012

	St. Guénolé		Le Guilvinec		Loctudy		Lorient		Concarneau		Oléron		Le Croisic		Les Sables		Lesconil		TOUTES CRIEES			
	T10	T20	T10	T20	T10	T20	T10	T20	T10	T20	T10	T20	T10	T20	T10	T20	T10	T20	T10	T20	Autres	
Vol. (T)	12,1	49,8	0,7	2,3	7,0	54,6		0,1	0,3	0,5	3,3	3,7	0,5	0,1						24,1	112,0	45,5
Val. (K€)	137,7	288,9	23,1	15,7	93,1	393,3		0,8	3,3	3,4	60,1	53,6	8,7	1,1						330,2	772,6	457,5
P.M.	11,41	5,80	31,85	6,78	13,28	7,20		11,91	11,58	7,25	18,11	14,66	19,11	17,62						13,72	6,90	10,07
Ret. (Kg)																						351

Production 2011 du 04/10/2010 au 08/01/2011

	St. Guénolé		Le Guilvinec		Loctudy		Lorient		Concarneau		Oléron		Le Croisic		Les Sables		Lesconil		TOUTES CRIEES			
	T10	T20	T10	T20	T10	T20	T10	T20	T10	T20	T10	T20	T10	T20	T10	T20	T10	T20	T10	T20	Autres	
Vol. (T)	10,1	30,6	0,6	0,4	5,3	26,0	0,0	2,0	0,2	0,4	1,3	2,0	0,0	0,0		0,2				18,1	62,0	34,1
Val. (K€)	169,5	342,5	16,9	4,5	94,8	311,2	0,3	29,9	1,9	2,4	26,3	30,6	0,7	0,2		2,8				315,0	727,9	314,2
P.M.	16,76	11,19	26,22	10,74	17,83	11,95	13,15	14,66	10,73	6,47	20,31	15,60	25,81	19,28		12,03				17,44	11,74	9,22
Ret. (Kg)	1							106	26	78										27	183	293

Evolution % - Production 2012/ 2011

	St. Guénolé		Le Guilvinec		Loctudy		Lorient		Concarneau		Oléron		Le Croisic		Les Sables		Lesconil		TOUTES CRIEES			
	T10	T20	T10	T20	T10	T20	T10	T20	T10	T20	T10	T20	T10	T20	T10	T20	T10	T20	T10	T20	Autres	
Volume	19	63	12	x 6	32	110	NS	-97	63	26	x 3	87	x 18	x 7		NS				33	81	33
Valeur	-19	-16	37	x 4	-2	26	NS	-97	76	41	129	75	x 13	x 7		NS				5	6	46
P.M.	-32	-48	21	-37	-26	-40	NS	-19	8	12	-11	-6	-26	-9		NS				-21	-41	9
Retrait Kg	NS							NS	NS	NS										NS	NS	20

Données des quatre semaines précédentes // Campagne actuelle - Campagne précédente

