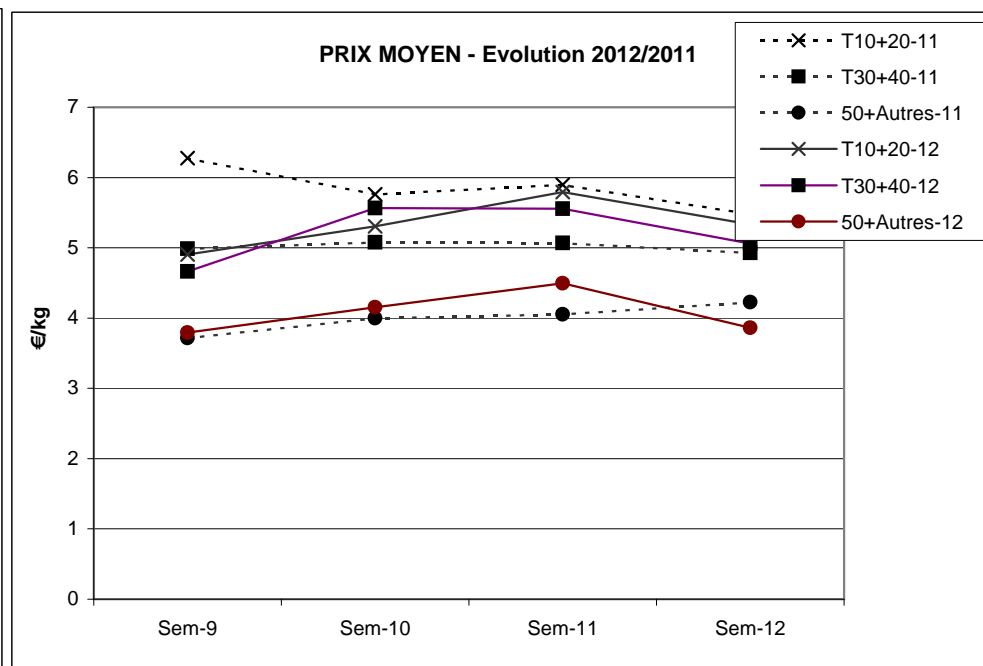
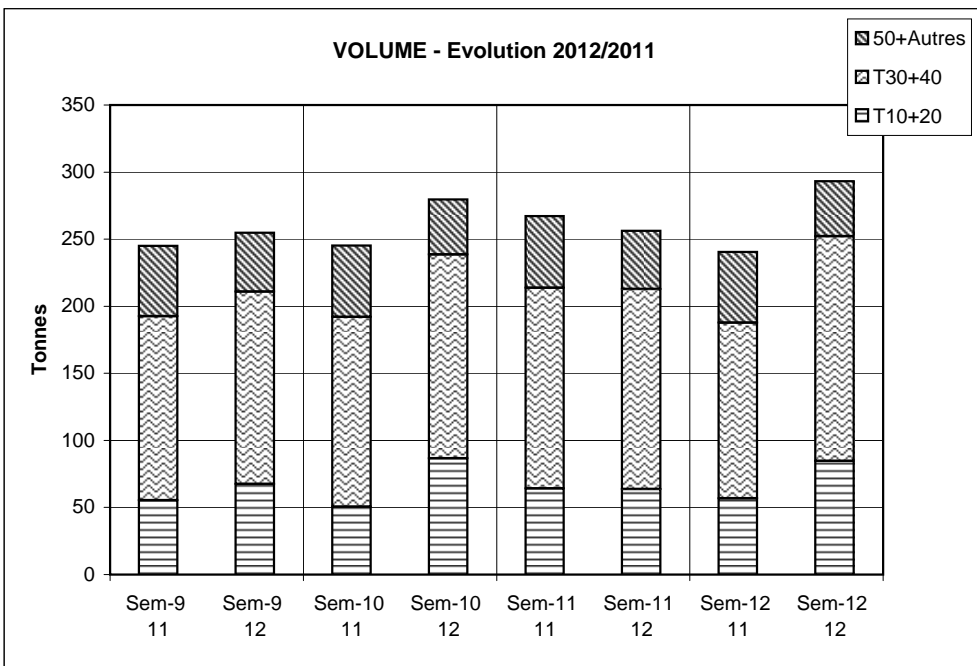


Criée	Jour	lun-19 mars 2012			mar-20 mars 2012			mer-21 mars 2012			jeu-22 mars 2012			ven-23 mars 2012			Cumul semaine			
		Taille	T10+20	T30+40	50+Autres	T10+20	T30+40	50+Autres	T10+20	T30+40	50+Autres	T10+20	T30+40	50+Autres	T10+20	T30+40	50+Autres	T10+20	T30+40	50+Autres
LE GUILVINEC	Ventes(kg)		8481,19	16432,9	6290,15	2791,89	9212,02	2677,29	3114,12	8473,81	2259,24	2767,38	10840,8	2714,99	3455,64	7314,61	1930,39	20610,2	52274,1	15872,1
	Valeur(€)		43 321	84142,5	24383,8	15 150	46971,2	10079,7	16 956	43147,3	8595,41	14 675	53702,7	11065,9	18 478	35288,2	7771,63	108 580	263252	61896,4
	P.M. (€/kg)		5,11	5,12	3,88	5,43	5,10	3,76	5,44	5,09	3,80	5,30	4,95	4,08	5,35	4,82	4,03	5,27	5,04	3,90
	Retrait(kg)				7	11		14			12				19			30	12	21
CONCARNEAU	Ventes(kg)		2 332	10 640	201	280	78	63										2 613	10 718	264
	Valeur(€)		11 892	53 707	756	1 769	383	242										13 661	54 091	998
	P.M. (€/kg)		5,10	5,05	3,77	6,31	4,93	3,82										5,23	5,05	3,78
	Retrait(kg)																			
LOCTUDY	Ventes(kg)		717	2 696	888	225	1 614	482	201	880	586		6	3	486	1 369	315	1 629	6 566	2 274
	Valeur(€)		3 599	13 477	3 524	1 186	8 433	1 806	1 060	4 450	2 429		35	13	2 569	6 566	1 219	8 414	32 960	8 992
	P.M. (€/kg)		5,02	5,00	3,97	5,26	5,22	3,75	5,28	5,06	4,14		5,78	5,05	5,29	4,80	3,88	5,16	5,02	3,95
	Retrait(kg)				9			9												19
ST GUENOLE	Ventes(kg)		880	4 932	936	656	2 807	693	222	190	91	774	2 951	565	1 567	3 117	525	4 099	13 997	2 810
	Valeur(€)		4 287	24 024	3 918	3 178	13 908	2 909	1 122	1 025	478	3 966	14 236	2 568	7 287	14 965	2 101	19 840	68 157	11 974
	P.M. (€/kg)		4,87	4,87	4,19	4,85	4,95	4,20	5,05	5,39	5,27	5,12	4,82	4,54	4,65	4,80	4,00	4,84	4,87	4,26
	Retrait(kg)					12			47						10			69		
ROSCOFF	Ventes(kg)		4 504	2 572	406	3 326	2 309	275	1 574	1 466	246	2 068	2 367	715	531	1 497	380	12 004	10 211	2 023
	Valeur(€)		27 145	15 026	1 322	19 787	12 168	956	8 977	7 660	952	11 510	11 948	2 644	2 719	7 316	1 544	70 138	54 118	7 417
	P.M. (€/kg)		6,03	5,84	3,25	5,95	5,27	3,48	5,70	5,22	3,86	5,56	5,05	3,70	5,12	4,89	4,06	5,84	5,30	3,67
	Retrait(kg)																			
LORIENT	Ventes(kg)		1 146	7 091	175	385	194	46	1 963	13 420	487	1 984	9 407	516	2 416	3 309	133	8 278	34 415	1 529
	Valeur(€)		5 694	35 100	769	2 737	1 115	203	9 969	68 590	2 037	10 221	46 721	2 238	10 002	13 367	692	40 527	169 673	6 770
	P.M. (€/kg)		4,97	4,95	4,40	7,11	5,76	4,45	5,08	5,11	4,18	5,15	4,97	4,34	4,14	4,04	5,22	4,90	4,93	4,43
	Retrait(kg)					5,54			12,42			47,31		10,9				108,14		10,9
TOTAL	Ventes(kg)		28 752	54 886	12 024	15 764	24 842	8 179	17 536	34 324	6 908	12 392	33 009	7 802	9 767	18 569	5 069	84 749	167 479	40 882
Toutes Criées	Valeur(€)		155 584	283 167	47 022	88 150	127 691	30 952	92 557	175 525	25 119	64 846	163 551	30 966	48 094	88 398	20 181	452 054	847 166	157 878
françaises hors	P.M. (€/kg)		5,41	5,16	3,91	5,59	5,14	3,78	5,28	5,11	3,64	5,23	4,95	3,97	4,92	4,76	3,98	5,33	5,06	3,86
Méditerranée	Retrait(kg)		3		127,78	51,19	5,7	23,15	59,42	14,5		47,31	85,8	19,8	72,35			276,14	104	170,73

Criée	Jour	lun-19 mars 2012			mar-20 mars 2012			mer-21 mars 2012			jeu-22 mars 2012			ven-23 mars 2012			Cumul semaine			
		Taille	T10+20	T30+40	50+Autres	T10+20	T30+40	50+Autres	T10+20	T30+40	50+Autres	T10+20	T30+40	50+Autres	T10+20	T30+40	50+Autres	T10+20	T30+40	50+Autres
SETE	Ventes(kg)		80	328	106				50	257	66	62	258	116				192	843	289
	Valeur(€)		510	2 521	1 722				404	1 813	1 356	427	1 863	1 897				1 340	6 197	4 975
	P.M. (€/kg)		6,41	7,68	16,19				8,05	7,07	20,55	6,89	7,22	16,32				6,99	7,35	17,24
	Retrait(kg)																			

TOUTES CRIEES FRANCAISES HORS MEDITERRANEE

	Cumul campagne actuelle du 02/01 au 24/03/2012				Cumul campagne précédente du 03/01 au 26/03/2011				Evolution			
	T10+20	T30+40	50+Autres	Total	T10+20	T30+40	50+Autres	Total	T10+20	T30+40	50+Autres	Total
Ventes(T)	880	1944	479	3303	680	1627	616	2922	30%	19%	-22%	13%
Valeur(k€)	4389	9212	1806	15408	3829	8158	2352	14339	15%	13%	-23%	7%
P.M. (€/kg)	4,99	4,74	3,77	4,66	5,63	5,01	3,82	4,91	-11%	-5%	-1%	-5%
Retrait(T)	10,7	7,7	0,9	19,3	1,5	2,1	0,8	4,4	601%	263%	12%	336%



Données RIC