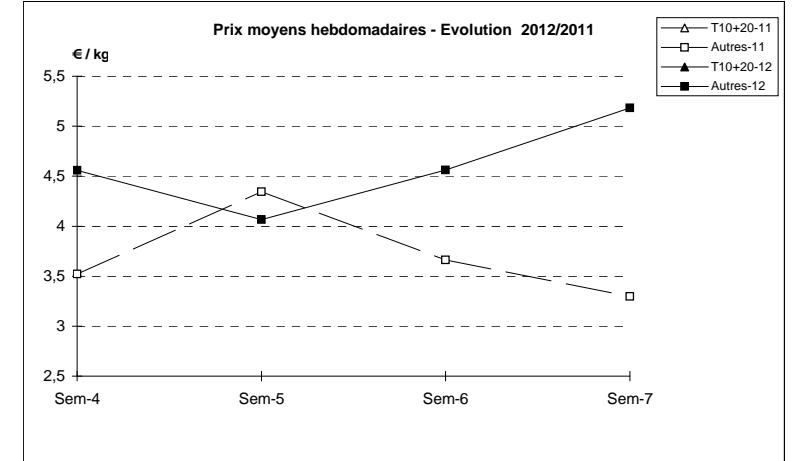
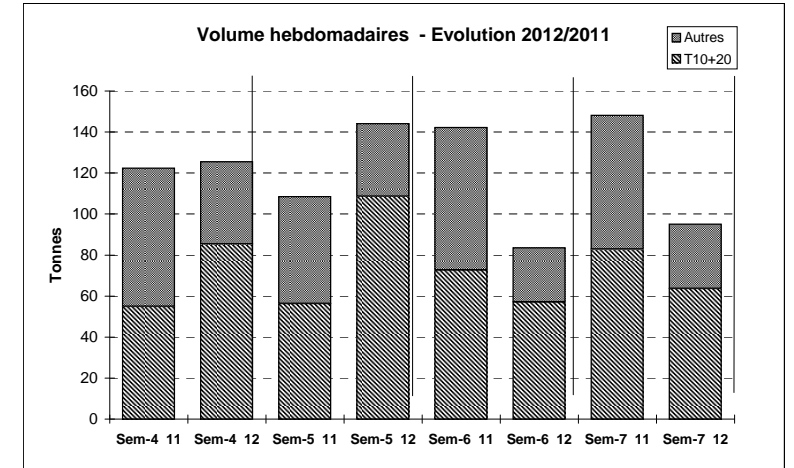


Suivi hebdomadaire des ventes en criée

JOUR	PRESENTATION		LE GUILVINNEC	CONCARNEAU	LORIENT	LA TURBALLE	ILE D'YEU	ST GILLES	LES SABLES	LA ROCHELLE	ST JEAN DE LU	Toutes Criées
lun-13-févr 2012	T10+20*	Ventes(kg)	1 394	530	4 499	75	54	44		7 005	837	17 449
		Valeur(€)	2 883	991	6 451	285	127	123		11 800	2 518	33 175
		P.M. (€/kg)	2,07	1,87	1,43	3,82	2,35	2,80		1,68	3,01	1,90
		Retrait(kg)										
	Autres	Ventes	384	83	682	151	31	86		741	1 190	8 646
		Valeur	850	230	980	643	67	164		1 159	3 550	50 562
		P.M.	2,22	2,78	1,44	4,26	2,19	1,92		1,56	2,98	5,85
		Retrait										
mar-14-févr 2012	T10+20*	Ventes	2 381	179	4 722	97	86	4	136	15	92	9 616
		Valeur	3 757	569	7 359	391	202	27	412	56	491	18 806
		P.M.	1,58	3,18	1,56	4,02	2,37	7,00	3,02	3,73	5,37	1,96
		Retrait	219									
	Autres	Ventes	1 315	118	184	187	32	13	101	34	219	6 489
		Valeur	2 039	546	1 145	912	79	58	427	125	1 004	36 554
		P.M.	1,55	4,61	6,22	4,89	2,45	4,46	4,22	3,68	4,58	5,63
		Retrait										
mer-15-févr 2012	T10+20*	Ventes	126	106	26	36			306	3 991	159	10 214
		Valeur	365	624	161	163			1 170	6 638	497	23 135
		P.M.	2,90	5,87	6,27	4,49			3,82	1,66	3,13	2,26
		Retrait										
	Autres	Ventes	72	92	105	122	1	9	448	106	129	4 497
		Valeur	339	443	718	576	2	33	1 881	287	454	24 759
		P.M.	4,73	4,81	6,82	4,71	2,04	3,80	4,20	2,71	3,53	5,51
		Retrait										
jeu-16-févr 2012	T10+20*	Ventes	2 331		2 448	16	87		1 715	104	77	10 833
		Valeur	4 590		4 172	81	201		5 900	403	252	24 617
		P.M.	1,97		1,70	5,13	2,30		3,44	3,89	3,29	2,27
		Retrait										
	Autres	Ventes	948		134	55	14	1	422	75	248	5 120
		Valeur	1 559		957	261	39	2	1 932	269	958	18 786
		P.M.	1,65		7,15	4,71	2,89	3,00	4,58	3,60	3,87	3,67
		Retrait										
ven-17-févr 2012	T10+20*	Ventes	1 177	77	2 013	77		14	2 508	3 344	135	14 832
		Valeur	2 247	424	4 428	384		68	6 345	7 254	364	35 426
		P.M.	1,91	5,52	2,20	5,00		4,78	2,53	2,17	2,70	2,39
		Retrait	34		2				122			
	Autres	Ventes	294	127	173	168		24	656	99	167	5 411
		Valeur	595	628	1 137	809		101	2 506	408	800	26 666
		P.M.	2,02	4,96	6,55	4,81		4,19	3,82	4,11	4,79	4,93
		Retrait	73		7							
Cumul semaine	T10+20*	Ventes(kg)	7 409	1 060	13 804	301	227	62	4 666	14 458	1 298	63 642
		Valeur (k€)	13 843	2 953	23 210	1 305	530	218	13 827	26 150	4 122	137 621
		P.M.(€/kg)	1,87	2,79	1,68	4,33	2,33	3,52	2,96	1,81	3,17	2,16
		Retrait (kg)	253		2				122			
	Autres	Ventes(kg)	3 012	515	1 553	683	78	132	1 627	1 055	1 953	31 314
		Valeur(k€)	5 382	2 181	6 477	3 201	188	358	6 746	2 248	6 766	162 218
		P.M.(€/kg)	1,79	4,24	4,17	4,68	2,42	2,71	4,15	2,13	3,46	5,18
		Retrait (kg)	73		7			8				

Proportion T10+20/total de la semaine = 67%

T10*=T10+T11+T12 T20*=T21+T22



	Cumul campagne 12		Cumul campagne 11		Evolution	
	T10+20	Autres	T10+20	Autres	T10+20	Autres
Ventes (t)	494,0	239,6	421,0	424,9	17%	-44%
Valeur (k€)	1 221,2	1 131,8	1 010,1	1 598,1	21%	-29%
P.M. (€/kg)	2,47	4,72	2,40	3,76	3%	26%
Retrait (t)	23,1	1,7	24,5	11,1	-6%	-85%

du 02/01 au 18/02/2012

du 03/01 au 19/02/2011