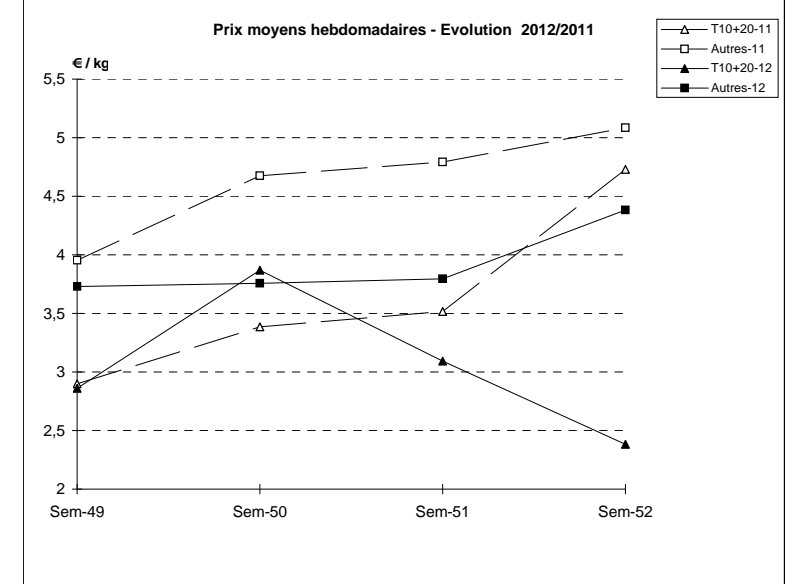
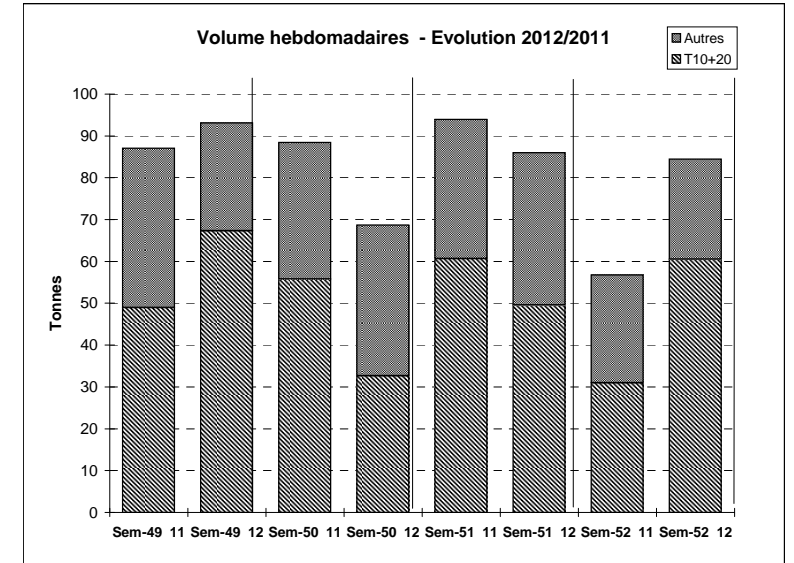


Suivi hebdomadaire des ventes en criée

JOUR	PRESENTATION		LE GUILVINNEC	CONCARNEAU	LORIENT	LA TURBALLE	LE D'YEU	ST GILLES	LES SABLES	LA ROCHELLE	ST JEAN DE LU	Toutes Criées	
lun-17-déc 2012	T10+20*	Ventes(kg)	247	12 044	107		48		175	150		24 619	
		Valeur(€)	618	16 643	185		187		922	678		37 176	
		P.M. (€/kg)	2,51	1,38	1,73		3,89		5,28	4,53		1,51	
		Retrait(kg)		306									306
	Autres	Ventes	38	1 629	34		13		136	18			6 165
		Valeur	62	1 437	57		42		468	76			26 365
		P.M.	1,65	0,88	1,70		3,11		3,45	4,36			4,28
		Retrait		523									534
mar-18-déc 2012	T10+20*	Ventes	1 085	22			25		4 544	3 337		13 576	
		Valeur	3 650	173			83		14 426	9 902		35 368	
		P.M.	3,36	7,97			3,32		3,18	2,97		2,61	
		Retrait	18				6						181
	Autres	Ventes	566	4	17		25		670	379			4 906
		Valeur	1 600	23	116		70		2 196	1 197			21 974
		P.M.	2,83	6,16	6,89		2,79		3,28	3,16			4,48
		Retrait	41		3								85
mer-19-déc 2012	T10+20*	Ventes	1 803	287	311	52	104		404			6 678	
		Valeur	6 391	2 287	2 143	661	587		1 288			28 434	
		P.M.	3,55	7,97	6,89	12,73	5,66		3,19			4,26	
		Retrait	5										20
	Autres	Ventes	458	162	168	211	78		17	195		56	5 142
		Valeur	1 061	914	1 125	1 035	339		113	614		324	23 984
		P.M.	2,32	5,65	6,71	4,90	4,33		6,48	3,15		5,83	4,66
		Retrait					4						128
jeu-20-déc 2012	T10+20*	Ventes	376	363	188	17	89		21	48		190	3 759
		Valeur	1 193	2 189	1 345	177	453		143	268		2 088	16 432
		P.M.	3,17	6,02	7,17	10,46	5,08		6,96	5,59		10,97	4,37
		Retrait	16				14						40
	Autres	Ventes	84	205	167	179	91		16	254		165	3 480
		Valeur	204	859	1 137	760	254		76	1 334		785	16 381
		P.M.	2,44	4,20	6,82	4,24	2,78		4,78	5,25		4,75	4,71
		Retrait					16						81
ven-21-déc 2012	T10+20*	Ventes	754		142	6	4		6	447	39	14	9 511
		Valeur	1 872		869	45	21		37	2 119	205	57	18 026
		P.M.	2,48		6,12	7,31	5,16		5,99	4,74	5,23	4,02	1,90
		Retrait	16				6						26
	Autres	Ventes	197		215	16	33		13	364	12	52	3 082
		Valeur	210		1 097	59	110		63	1 315	64	155	12 774
		P.M.	1,07		5,09	3,68	3,33		4,90	3,61	5,21	2,97	4,15
		Retrait	103				7						205
Cumul semaine	T10+20*	Ventes(kg)	4 585	13 105	1 008	75	301		38	6 054	3 551	204	60 427
		Valeur(k€)	14 490	22 812	6 295	882	1 497		247	20 878	10 958	2 145	143 587
		P.M.(€/kg)	3,16	1,74	6,24	11,77	4,97		6,46	3,45	3,09	10,49	2,38
		Retrait (kg)	113	306			25						
	Autres	Ventes(kg)	1 364	2 180	849	406	276		59	1 810	471	273	23 730
		Valeur(k€)	3 175	3 446	4 534	1 855	932		302	6 301	1 727	1 263	104 309
		P.M.(€/kg)	2,33	1,58	5,34	4,56	3,38		5,09	3,48	3,67	4,63	4,40
		Retrait (kg)	273	541	3		37						

Proportion T10+20/total de la semaine = 72%

T10*=T10+T11+T12 T20*=T21+T22



	Cumul campagne 12		Cumul campagne 11		Evolution	
	T10+20	Autres	T10+20	Autres	T10+20	Autres
Ventes (t)	5 691,6	2 380,3	3 875,3	3 067,3	47%	-22%
Valeur (k€)	13 892,7	8 283,4	10 185,7	10 993,6	36%	-25%
P.M. (€/kg)	2,44	3,48	2,63	3,58	-7%	-3%
Retrait (t)	297,9	54,3	143,3	88,9	108%	-39%

du 26/12 au 22/12/2012

du 27/12 au 24/12/2011