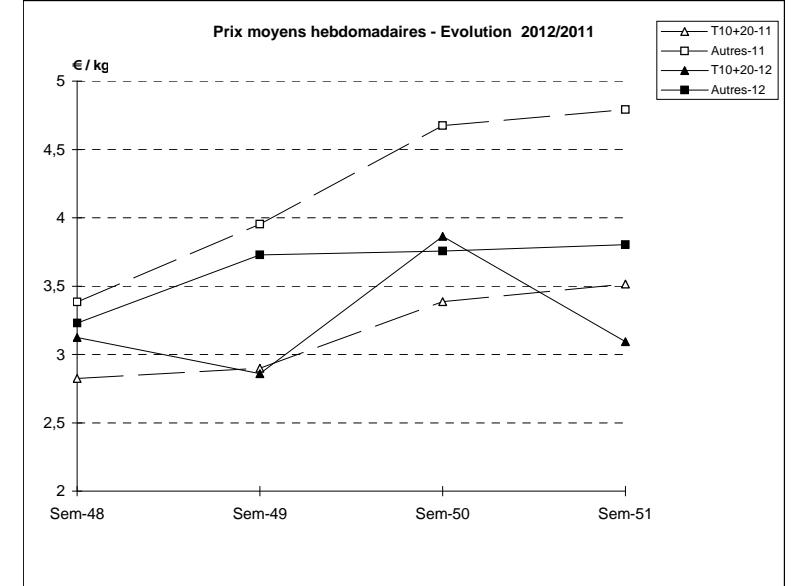
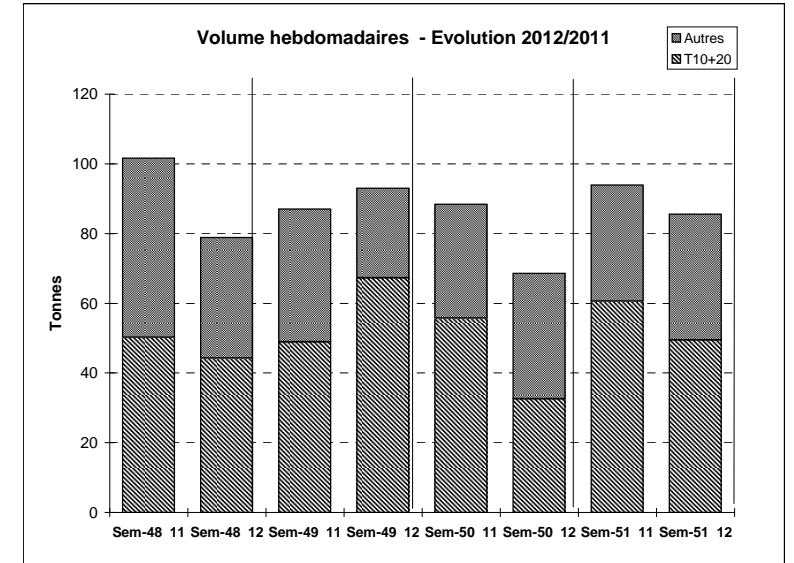


Suivi hebdomadaire des ventes en criée

JOUR	PRESENTATION		LE GUILVINEC	CONCARNEAU	LORIENT	LA TURBALLE	LE D'YEU	ST GILLES	LES SABLES	LA ROCHELLE	ST JEAN DE LUJ	Toutes Criées
lun-10-déc 2012	T10+20*	Ventes(kg)	983	171	1 521	65	104	5	319	3 360		17 321
		Valeur(€)	3 439	706	4 428	435	451	37	1 451	11 626		54 633
		P.M. (€/kg)	3,50	4,13	2,91	6,64	4,36	7,19	4,55	3,46		3,15
		Retrait(kg)										
	Autres	Ventes	698	175	271	118	62	86	933	873		13 835
		Valeur	1 852	627	783	500	220	420	3 931	2 728		46 478
		P.M.	2,65	3,58	2,89	4,25	3,57	4,91	4,22	3,12		3,36
		Retrait						1				
mar-11-déc 2012	T10+20*	Ventes	1 122	87	186	7	101	17	4 045			7 194
		Valeur	3 233	447	1 034	60	430	90	14 565			27 259
		P.M.	2,88	5,16	5,56	8,48	4,24	5,30	3,60			3,79
		Retrait										
	Autres	Ventes	529	154	390	54	70	166	526	2		6 659
		Valeur	1 360	696	1 929	292	262	667	2 447	13		29 006
		P.M.	2,57	4,52	4,95	5,46	3,77	4,03	4,65	5,84		4,36
		Retrait						2				
mer-12-déc 2012	T10+20*	Ventes	758	104	344	80	210	39	101	4 063		6 470
		Valeur	2 167	577	1 305	476	977	229	551	12 419		21 740
		P.M.	2,86	5,57	3,79	5,97	4,65	5,84	5,47	3,06		3,36
		Retrait						6				
	Autres	Ventes	485	202	607	291	232	172	787	26		7 058
		Valeur	1 361	815	2 609	1 130	1 058	653	3 102	140		27 146
		P.M.	2,80	4,04	4,30	3,89	4,57	3,79	3,94	5,48		3,85
		Retrait						2				
jeu-13-déc 2012	T10+20*	Ventes	227	45	1 917	47	4		4 451	2 590	11	10 350
		Valeur	980	257	3 816	348	10		15 840	6 676	56	31 546
		P.M.	4,32	5,68	1,99	7,36	2,64		3,56	2,58	4,90	3,05
		Retrait										
	Autres	Ventes	151	150	484	239	3	65	308	49	304	3 465
		Valeur	607	588	1 477	885	12	245	1 368	275	864	14 062
		P.M.	4,01	3,93	3,05	3,71	4,03	3,77	4,44	5,57	2,84	4,06
		Retrait						5				
ven-14-déc 2012	T10+20*	Ventes	262	211	230	23			68	16	4	8 047
		Valeur	1 089	1 225	1 336	192			323	93	15	17 011
		P.M.	4,16	5,80	5,80	8,38			4,74	5,69	3,48	2,11
		Retrait										
	Autres	Ventes	208	407	803	143		4	329	71	58	4 605
		Valeur	544	1 496	2 660	550		21	1 289	292	216	18 997
		P.M.	2,61	3,68	3,31	3,84		5,45	3,92	4,09	3,75	4,13
		Retrait	17					1				
Cumul semaine	T10+20*	Ventes(kg)	3 352	621	4 294	222	419	61	8 984	10 029	16	49 481
		Valeur(k€)	10 908	3 233	12 494	1 510	1 867	355	32 730	30 814	71	152 787
		P.M.(€/kg)	3,25	5,21	2,91	6,79	4,46	5,80	3,64	3,07	4,52	3,09
		Retrait (kg)						6				
	Autres	Ventes(kg)	2 073	1 102	2 892	844	366	492	2 882	1 022	361	35 973
		Valeur(k€)	5 724	4 289	10 394	3 357	1 552	2 006	12 137	3 448	1 080	136 691
		P.M.(€/kg)	2,76	3,89	3,59	3,98	4,24	4,08	4,21	3,37	2,99	3,80
		Retrait (kg)	17					11				

Proportion T10+20/total de la semaine = 58%

T10*=T10+T11+T12 T20*=T21+T22



	Cumul campagne 12		Cumul campagne 11		Evolution	
	T10+20	Autres	T10+20	Autres	T10+20	Autres
Ventes (t)	5 631,0	2 355,8	3 835,9	3 041,5	47%	-23%
Valeur (k€)	13 748,3	8 176,5	10 006,2	10 862,7	37%	-25%
P.M. (€/kg)	2,44	3,47	2,61	3,57	-6%	-3%
Retrait (t)	297,1	53,1	143,3	88,5	107%	-40%

du 26/12 au 15/12/2012

du 27/12 au 17/12/2011