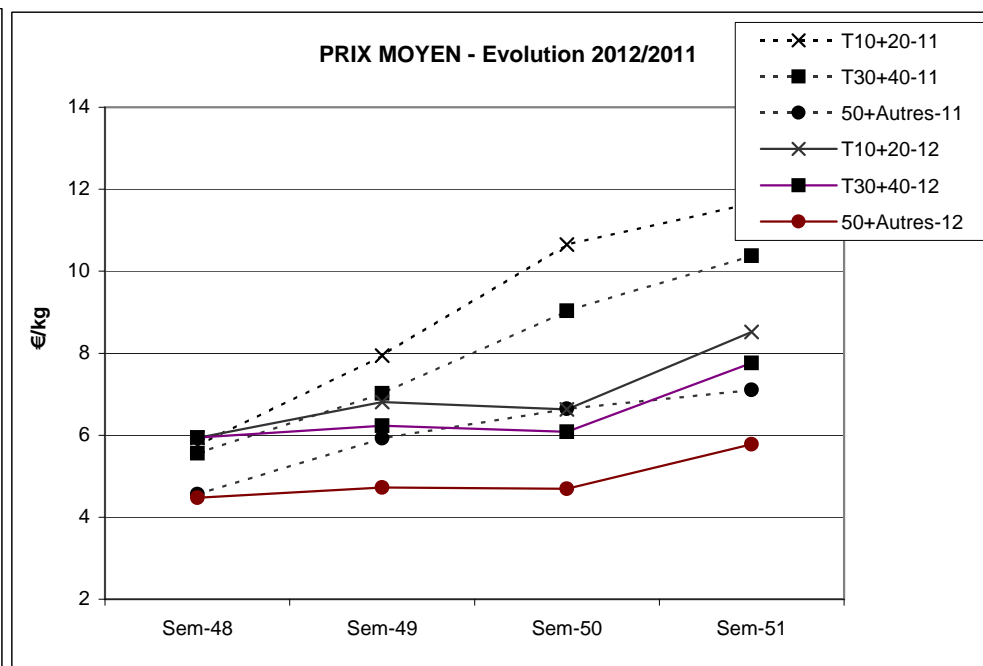
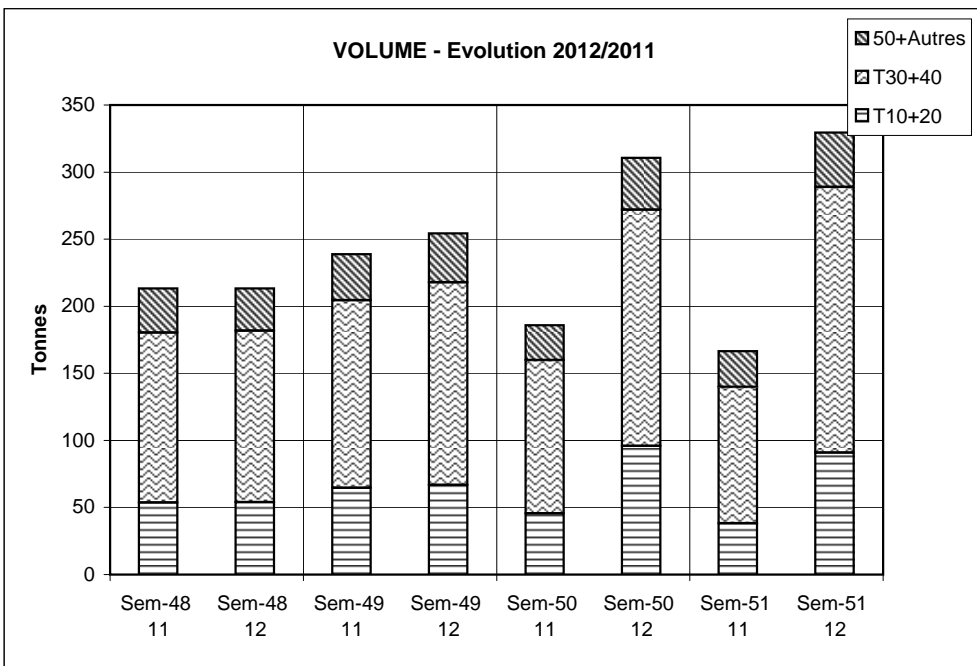


Criée	Jour	lun-17 déc 2012			mar-18 déc 2012			mer-19 déc 2012			jeu-20 déc 2012			ven-21 déc 2012			Cumul semaine			
		Taille	T10+20	T30+40	50+Autres	T10+20	T30+40	50+Autres	T10+20	T30+40	50+Autres	T10+20	T30+40	50+Autres	T10+20	T30+40	50+Autres	T10+20	T30+40	50+Autres
LE GUILVINEC	Ventes(kg)		6 830	16 706	4 937	9 236	15 297	4 110	8 175	13 436	4 527	6 401	12 112	1 493	9 040	14 564	2 900	48 813	87 709	20 927
	Valeur(€)		53 282	116659	25914,3	76 138	108053	21184,4	73 716	109509	29621,6	64 588	110939	11884,2	79 098	125811	18760,8	420 464	699413	123669
	P.M. (€/kg)		7,80	6,98	5,25	8,24	7,06	5,15	9,02	8,15	6,54	10,09	9,16	7,96	8,75	8,64	6,47	8,61	7,97	5,91
	Retrait(kg)										184						74			315
CONCARNEAU	Ventes(kg)		1 916	12 732	484		13	9	196	459	270	551	1 031	265				2 858	14 592	1 308
	Valeur(€)		14 610	83 492	2 538		90	49	1 805	4 079	1 775	5 508	9 594	1 986				23 692	100 444	8 075
	P.M. (€/kg)		7,63	6,56	5,25		7,23	5,58	9,19	8,89	6,58	9,99	9,30	7,49				8,29	6,88	6,18
	Retrait(kg)													5						5
LOCTUDY	Ventes(kg)		978	1 794	351	607	1 649	443	1 065	2 831	522	1 199	3 931	704	347	1 220	246	4 197	11 425	2 266
	Valeur(€)		7 665	12 731	1 984	4 843	11 663	2 585	9 114	22 008	3 181	11 742	34 932	5 127	3 118	10 603	1 717	36 481	91 937	14 594
	P.M. (€/kg)		7,84	7,10	5,65	7,98	7,07	5,84	8,56	7,77	6,09	9,79	8,89	7,28	8,97	8,69	6,97	8,69	8,05	6,44
	Retrait(kg)																			
ST GUENOLE	Ventes(kg)		1 679	3 433	677	140	1 909	473	57	123	51	1 389	3 755	542	3 680	7 690	824	7 911	20 488	2 912
	Valeur(€)		12 919	23 699	3 214	1 140	12 949	2 543	568	1 066	354	13 830	33 753	3 460	31 210	64 977	5 741	67 281	164 610	17 429
	P.M. (€/kg)		7,69	6,90	4,75	8,17	6,78	5,38	9,98	8,64	6,95	9,95	8,99	6,38	8,48	8,45	6,97	8,50	8,03	5,99
	Retrait(kg)																			
ROSCOFF	Ventes(kg)		71	509	66	392	1 632	299	118	722	172	80	154	20	657	2 606	562	1 317	5 622	1 118
	Valeur(€)		520	3 504	337	3 042	11 488	1 604	985	5 098	921	742	1 217	116	6 444	22 571	3 187	11 733	43 877	6 164
	P.M. (€/kg)		7,36	6,88	5,11	7,76	7,04	5,36	8,39	7,06	5,35	9,33	7,91	5,90	9,81	8,66	5,67	8,91	7,80	5,51
	Retrait(kg)																			
LORIENT	Ventes(kg)		4 623	20 393	1 542	25	65	24	1 251	4 777	495	234	478	189	1 038	2 972	215	7 453	29 164	2 648
	Valeur(€)		34 315	141 479	7 521	125	509	160	10 770	35 263	2 384	2 169	4 042	1 240	9 235	25 964	1 458	59 204	211 616	13 902
	P.M. (€/kg)		7,42	6,94	4,88	4,95	7,79	6,55	8,61	7,38	4,82	9,25	8,46	6,55	8,90	8,74	6,77	7,94	7,26	5,25
	Retrait(kg)								8,51							3,07			3,07	
TOTAL	Ventes(kg)		21 506	62 161	9 148	14 056	26 357	6 819	13 396	28 316	7 532	13 312	28 667	5 428	16 060	30 975	6 297	90 696	197 966	40 289
Toutes Criées	Valeur(€)		167 397	429 418	46 961	114 440	185 324	35 965	118 281	222 578	47 011	130 644	254 209	36 026	142 058	267 551	39 289	772 399	#####	232 600
françaises hors	P.M. (€/kg)		7,78	6,91	5,13	8,14	7,03	5,27	8,83	7,86	6,24	9,81	8,87	6,64	8,85	8,64	6,24	8,52	7,76	5,77
Méditerranée	Retrait(kg)			1,7		9,7	2,5		22,31	51,9	184,37		2	5,3	3,07	75,09	23,5	61,17	320,63	

Criée	Jour	lun-17 déc 2012			mar-18 déc 2012			mer-19 déc 2012			jeu-20 déc 2012			ven-21 déc 2012			Cumul semaine			
		Taille	T10+20	T30+40	50+Autres	T10+20	T30+40	50+Autres	T10+20	T30+40	50+Autres	T10+20	T30+40	50+Autres	T10+20	T30+40	50+Autres	T10+20	T30+40	50+Autres
SETE	Ventes(kg)		33	45	167	29	113	148	23	105	144	30	140	78	30	135	132	146	538	669
	Valeur(€)		359	439	1 982	309	1 159	1 590	290	1 194	1 580	416	1 660	904	426	1 567	1 128	1 800	6 018	7 185
	P.M. (€/kg)		10,77	9,71	11,89	10,53	10,28	10,72	12,62	11,38	10,97	13,74	11,90	11,63	14,14	11,60	8,57	12,32	11,20	10,75
	Retrait(kg)																			

TOUTES CRIEES FRANCAISES HORS MEDITERRANEE

	Cumul campagne actuelle du 02/01 au 22/12/2012				Cumul campagne précédente du 03/01 au 24/12/2011				Evolution			
	T10+20	T30+40	50+Autres	Total	T10+20	T30+40	50+Autres	Total	T10+20	T30+40	50+Autres	Total
Ventes(T)	3 968	7 322	1 893	13 183	3 234	6 509	2 156	11 898	23%	13%	-12%	11%
Valeur(k€)	21 273	37 527	7 761	66 561	19 223	35 472	9 185	63 880	11%	6%	-16%	4%
P.M. (€/kg)	5,36	5,13	4,10	5,05	5,94	5,45	4,26	5,37	-10%	-6%	-4%	-6%
Retrait(T)	30,0	12,0	8,6	50,6	4,7	5,9	2,3	12,9	536%	102%	278%	292%



Données RIC