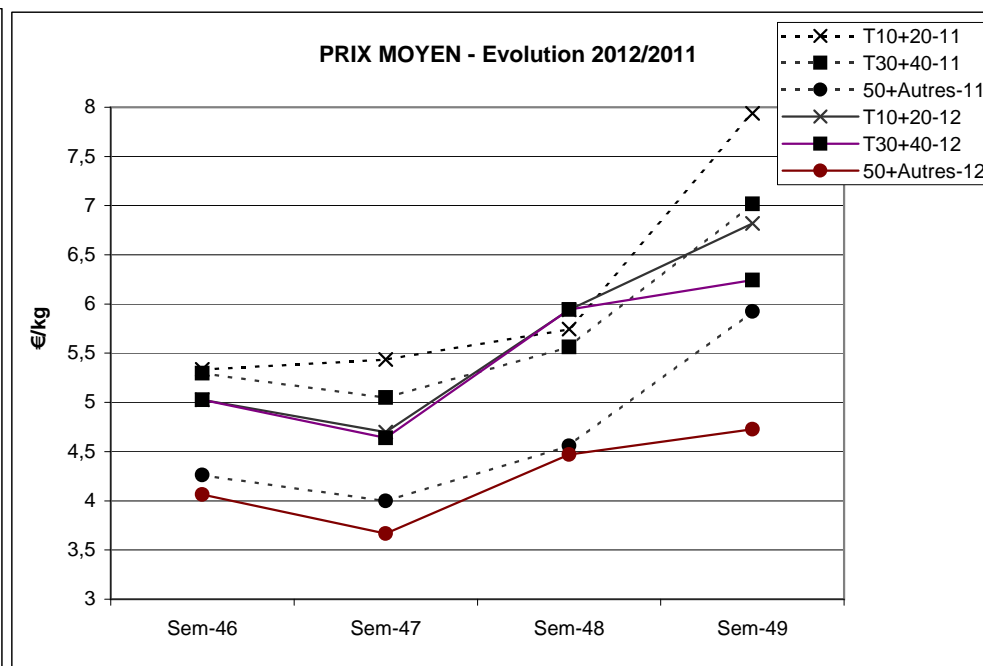
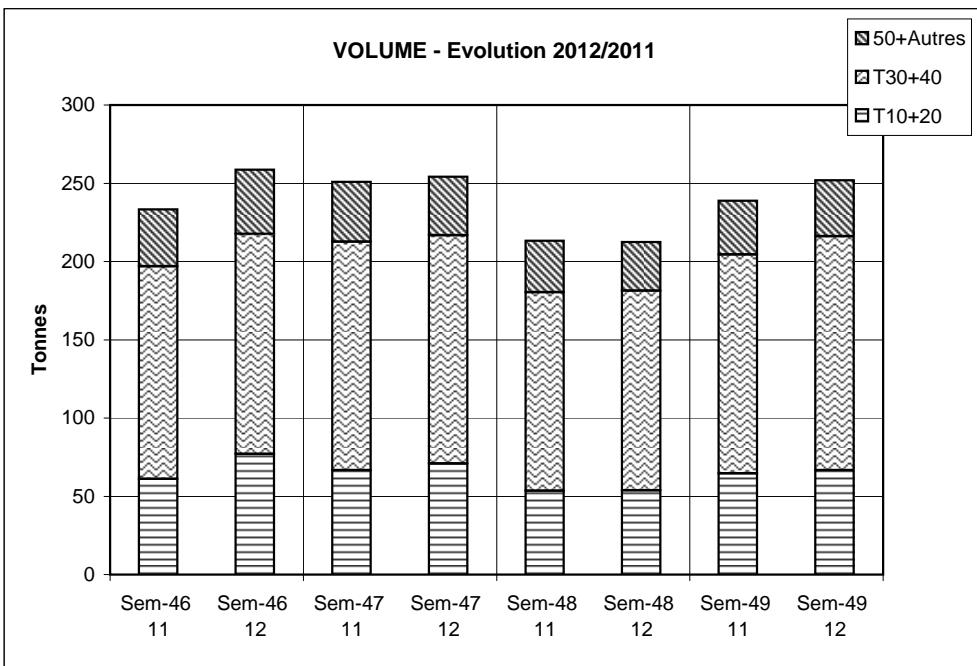


Criée	Jour	lun-3 déc 2012			mar-4 déc 2012			mer-5 déc 2012			jeu-6 déc 2012			ven-7 déc 2012			Cumul semaine			
		Taille	T10+20	T30+40	50+Autres	T10+20	T30+40	50+Autres	T10+20	T30+40	50+Autres	T10+20	T30+40	50+Autres	T10+20	T30+40	50+Autres	T10+20	T30+40	50+Autres
LE GUILVINEC	Ventes(kg)		3 047	8 075	2 517	6 260	13 521	2 771	6 359	12 430	3 528	4 416	14 667	4 054	6 887	10 002	3 032	26 969	58 695	15 902
	Valeur(€)		22 601	56211,5	13467,4	45 287	88597,7	13977,5	41 409	73180,7	16105,7	29 449	90350,3	18081,3	45 805	63268,9	13777,6	184 552	371609	75409,5
	P.M. (€/kg)		7,42	6,96	5,35	7,23	6,55	5,04	6,51	5,89	4,56	6,67	6,16	4,46	6,65	6,33	4,54	6,84	6,33	4,74
	Retrait(kg)																			
CONCARNEAU	Ventes(kg)		356	664	332	494	1 470	471	216	2 940	1 357	29		8	670	1 011	266	2 081	6 723	2 736
	Valeur(€)		2 756	4 606	1 620	3 660	9 666	2 282	1 402	17 223	5 944	190		32	4 541	6 458	1 379	14 656	42 000	12 622
	P.M. (€/kg)		7,73	6,93	4,88	7,40	6,58	4,85	6,50	5,86	4,38	6,63		4,24	6,78	6,39	5,18	7,04	6,25	4,61
	Retrait(kg)																			
LOCTUDY	Ventes(kg)		648	4 413	1 417				498	1 757	499	507	1 690	360			1	1 653	7 861	2 278
	Valeur(€)		5 138	30 306	7 864				3 134	10 453	2 354	3 259	10 077	1 732			4	11 532	50 836	11 954
	P.M. (€/kg)		7,93	6,87	5,55				6,29	5,95	4,71	6,43	5,96	4,81			4,64	6,98	6,47	5,25
	Retrait(kg)																			
ST GUENOLE	Ventes(kg)		395	417	136	257	2 176	592	896	2 934	758	795	3 567	1 087	64	86	25	2 407	9 180	2 598
	Valeur(€)		2 803	2 917	735	1 775	14 164	2 995	5 611	17 080	3 496	5 222	21 749	4 951	430	557	122	15 842	56 467	12 298
	P.M. (€/kg)		7,10	7,00	5,40	6,91	6,51	5,06	6,26	5,82	4,61	6,57	6,10	4,55	6,72	6,47	4,89	6,58	6,15	4,73
	Retrait(kg)																			
ROSCOFF	Ventes(kg)		151	508	114	212	1 326	303	183	463	255	314	1 387	374	981	1 988	469	1 840	5 671	1 516
	Valeur(€)		1 015	3 072	532	1 497	8 517	1 430	1 289	2 708	1 191	2 047	8 579	1 847	7 413	12 404	2 237	13 261	35 281	7 237
	P.M. (€/kg)		6,73	6,05	4,67	7,07	6,42	4,72	7,05	5,86	4,67	6,52	6,19	4,94	7,56	6,24	4,76	7,21	6,22	4,77
	Retrait(kg)																			
LORIENT	Ventes(kg)		536	892	111	241	1 186	323	2 344	10 538	920	160	532	137	1 407	10 852	1 454	4 985	24 795	3 359
	Valeur(€)		3 393	5 931	551	1 546	7 452	1 825	14 064	61 264	2 756	975	3 138	684	9 172	62 642	5 229	30 942	145 214	13 194
	P.M. (€/kg)		6,34	6,65	4,98	6,42	6,29	5,64	6,00	5,81	3,00	6,09	5,89	4,99	6,52	5,77	3,60	6,21	5,86	3,93
	Retrait(kg)										1,86							14,36		1,86
TOTAL	Ventes(kg)		11 280	22 560	6 328	15 060	29 618	7 095	16 565	40 416	8 553	10 930	29 676	7 134	11 957	25 578	5 779	66 600	149 607	35 743
Toutes Criées	Valeur(€)		82 034	152 993	33 016	105 922	192 642	35 330	106 991	238 160	37 705	72 653	181 666	33 049	80 553	156 484	25 432	454 132	934 039	168 964
françaises hors	P.M. (€/kg)		7,27	6,78	5,22	7,03	6,50	4,98	6,46	5,89	4,41	6,65	6,12	4,63	6,74	6,12	4,40	6,82	6,24	4,73
Méditerranée	Retrait(kg)		3,3	3,2	3,2	17,4			9,1	1,86							14,36	29,8	5,06	

Criée	Jour	lun-3 déc 2012			mar-4 déc 2012			mer-5 déc 2012			jeu-6 déc 2012			ven-7 déc 2012			Cumul semaine				
		Taille	T10+20	T30+40	50+Autres	T10+20	T30+40	50+Autres	T10+20	T30+40	50+Autres	T10+20	T30+40	50+Autres	T10+20	T30+40	50+Autres	T10+20	T30+40	50+Autres	
SETE	Ventes(kg)		33	185	126	11	155	112	15	144	68							59	484	306	
	Valeur(€)		302	1 707	1 447	91	1 448	1 311	115	1 229	750								508	4 384	3 509
	P.M. (€/kg)		9,22	9,24	11,49	8,46	9,33	11,71	7,63	8,52	11,12								8,67	9,05	11,49
	Retrait(kg)																				

TOUTES CRIEES FRANCAISES HORS MEDITERRANEE

	Cumul campagne actuelle du 02/01 au 08/12/2012				Cumul campagne précédente du 03/01 au 10/12/2011				Evolution			
	T10+20	T30+40	50+Autres	Total	T10+20	T30+40	50+Autres	Total	T10+20	T30+40	50+Autres	Total
Ventes(T)	3 779	6 945	1 813	12 537	3 149	6 288	2 102	11 538	20%	10%	-14%	9%
Valeur(k€)	19 852	34 903	7 340	62 096	18 279	33 332	8 809	60 420	9%	5%	-17%	3%
P.M. (€/kg)	5,25	5,03	4,05	4,95	5,81	5,30	4,19	5,24	-10%	-5%	-3%	-5%
Retrait(T)	29,9	11,9	8,0	49,8	4,7	5,9	2,2	12,9	534%	102%	256%	288%



Données RIC